

Schwimmerschalter

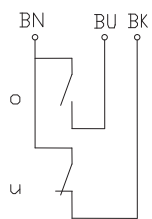
Baureihe Miniatur-Schwimmerschalter

Typbezeichnung **MS--NI-OV-SO 0340**

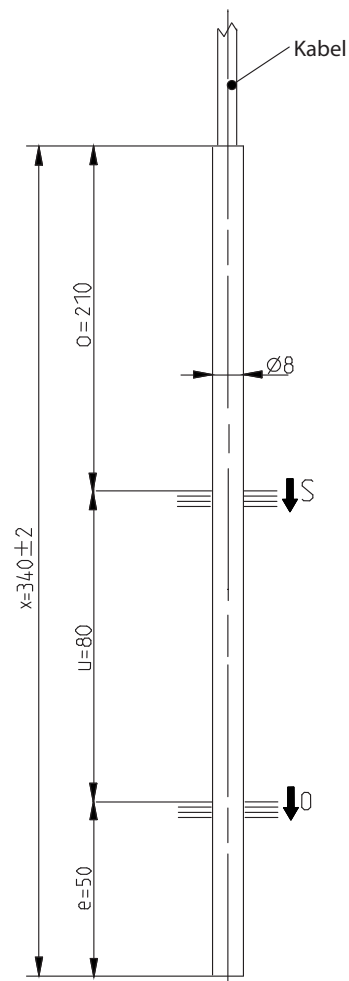
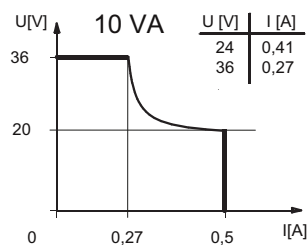
Artikelnummer **689510002**

Anschlusschema

(nicht betätigter Zustand)



Leistungsdiagramm



Kennzeichnende Merkmale nach DIN EN 60947-5-1

Elektrische Daten	
max. Schaltspannung	150 V
max. Schaltstrom	0,5 A
max. Schaltleistung	10 VA
mechanische Lebensdauer	je nach zu schaltender Last 10^7 bis 10^9 Schaltungen
Ausgang	1 Schließer, fallendes Niveau 1 Öffner, fallendes Niveau
Schutzklasse	II (schutzisoliert)

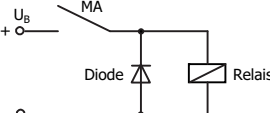
Mechanische Daten	
Schaltröhswerkstoff	X6CrNiMoTi17-12-2 (1.4571)
Umgebungstemperatur	-5 °C to +60 °C
Mediumtemperatur	-5 °C to +60 °C
Anschlussart	Kabel 3 x 0,5 mm ² x 4 m, PVC
Schutzart	IP 65 nach IEC 529/ EN 60529
max. Druck	10 bar

EG-Konformität
nach Richtlinie 2006/95/EG

Allgemeine Hinweise
<p>Reproduzierbarkeit der Schaltpunkte bei gleichen geometrischen Verhältnissen $\pm 0,05$ mm, bezogen auf ein Schaltgerät. Die Maße der Schaltpunkte beziehen sich auf eine Flüssigkeitsdichte von 1 g/cm³. Die Toleranz der Schaltpunkte beträgt ± 2 mm. Maximale Daten dürfen nicht überschritten werden! Bei induktiven und kapazitiven Lasten unbedingt Kontaktschutz beachten! Die Werte beziehen sich auf einen Bernstein-Schwimmer mit der Nr.: 494.2105.003</p>

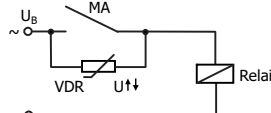
Induktive Lasten

bei Gleichspannung

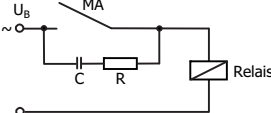


Unterdrückung von Spannungsspitzen mit einer Freilaufdiode

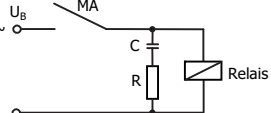
bei Wechselfspannung



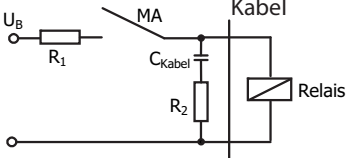
Unterdrückung von Spannungsspitzen mit einem VDR



Unterdrückung von Spannungsspitzen mit einem RC-Glied



Kapazitive Lasten



Kontaktsschutz mit Widerständen zur Strombegrenzung

