

Schwimmerschalter

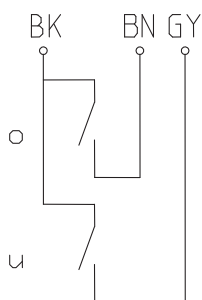
Baureihe Miniatur-Schwimmerschalter

Typbezeichnung **MSN2-MS-R1,0-2S 0108**

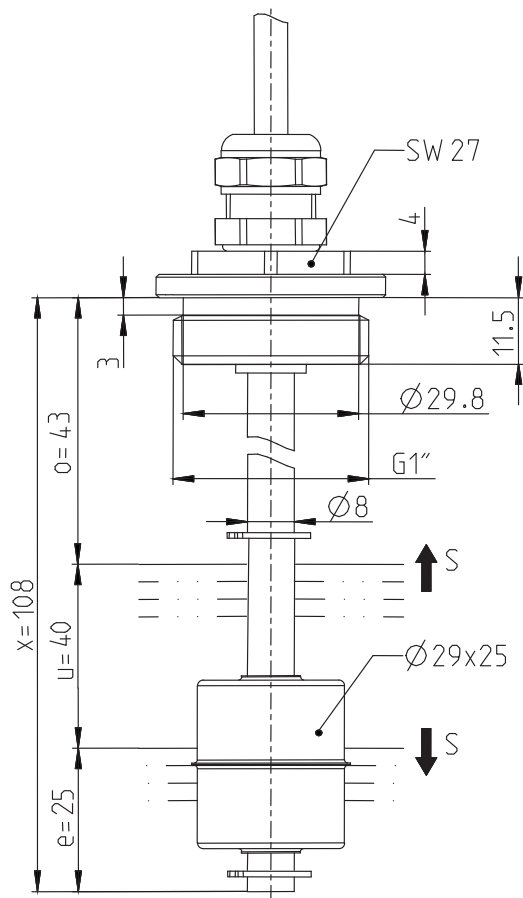
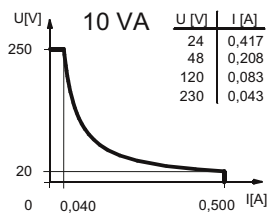
Artikelnummer **6891289003**

Anschlusschema

(nicht betätigter Zustand)



Leistungsdiagramm



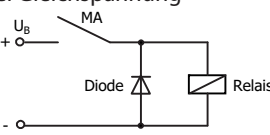
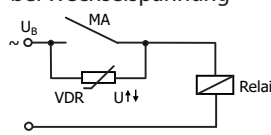
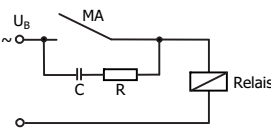
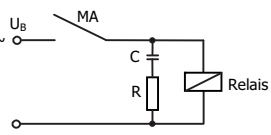
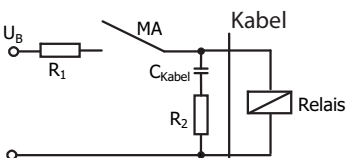
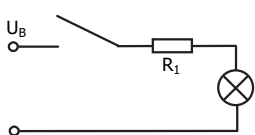
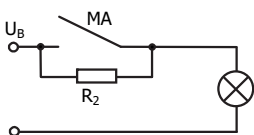
Kennzeichnende Merkmale nach DIN EN 60947-5-1

Elektrische Daten	
max. Schaltspannung	250 V
max. Schaltstrom	0,5 A
max. Schaltleistung	10 VA
mechanische Lebensdauer	je nach zu schaltender Last 10 ⁷ bis 10 ⁹ Schaltungen
Ausgang	1 Schließer , steigendes Niveau 1 Schließer , fallendes Niveau
Schutzklasse	II (schutzisoliert)

Mechanische Daten	
Verschraubungswerkstoff	CuZn39Pb3 (CW614N)
Schaltröhrlwerkstoff	CuZn37 (CW508L)
Schwimmerwerkstoff	X6CrNiMoTi17-12-2 (1.4571)
- Dichte	etwa 0,6 g/cm ³ ±10 %
- Eintauchtiefe	18 mm ± 2 mm (bei Dichte 1 g/cm ³)
Greifringwerkstoff	CuSn8 (CW453K)
Umgebungstemperatur	-10 °C bis +105 °C
Mediumstemperatur	-10 °C bis +110 °C
Anschlussart	Kabel 3 x 0,5 mm ² x 5 m ± 5 %, Silikon mit Stiftkabelschuh 12 mm (teilisoliert)
Schutzart	IP 65 nach IEC 529/ EN 60529
max. Druck	5 bar

EG-Konformität
nach Richtlinie 2006/95/EG

Allgemeine Hinweise
<p>Reproduzierbarkeit der Schaltpunkte bei gleichen geometrischen Verhältnissen ±0,05 mm, bezogen auf ein Schaltgerät. Die Maße der Schaltpunkte beziehen sich auf eine Flüssigkeitsdichte von 1 g/cm³. Die Toleranz der Schaltpunkte beträgt ±2 mm. Maximale Daten dürfen nicht überschritten werden! Bei induktiven und kapazitiven Lasten unbedingt Kontaktschutz beachten!</p>

Induktive Lasten	
<p>bei Gleichspannung</p>  <p>Unterdrückung von Spannungsspitzen mit einer Freilaufdiode</p>	<p>bei Wechsellspannung</p>  <p>Unterdrückung von Spannungsspitzen mit einem VDR</p>
 <p>Unterdrückung von Spannungsspitzen mit einem RC-Glied</p>	
Kapazitive Lasten	
	
	<p>Kontaktschutz mit Widerständen zur Strombegrenzung</p>