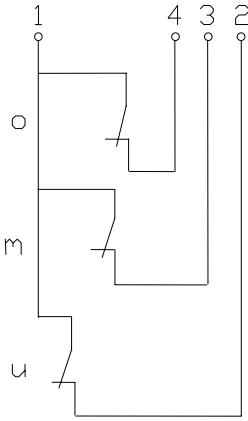


## Standard-Schwimmerschalter

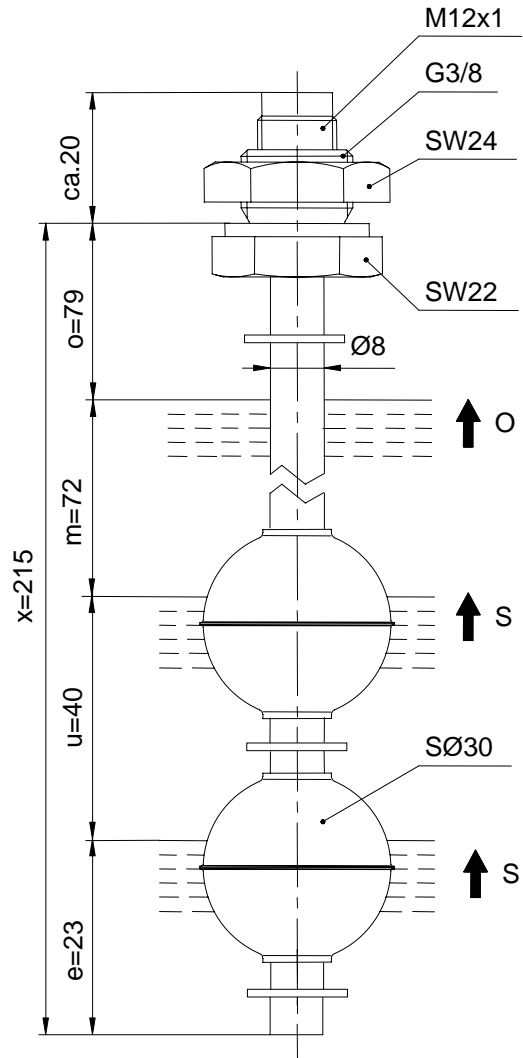
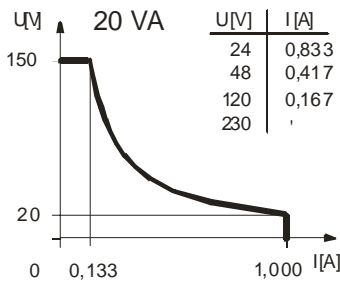
Typbezeichnung **MSN1-NI-R3/8ST-OSS 0215**

Artikelnummer **6891173033**

Anschlussschema  
(nicht betätigter Zustand)



Leistungsdiagramm



### Kennzeichnende Merkmale nach DIN EN 60947-5-1

#### Elektrische Daten

max. Schaltspannung	150 V
max. Schaltstrom	1,0 A
max. Schaltleistung	20 VA
mechanische Lebensdauer	je nach zu schaltender Last $10^7$ bis $10^9$ Schaltungen
Ausgang	1 Öffner , steigendes Niveau 2 Schließer , steigendes Niveau
Schutzklasse	II (schutzisoliert)

Dieses Dokument wird nicht Vertragsgrundlage; die darin enthaltenen Angaben stellen keine Beschreibungen zu erwartender Beschaffenheiten dar, so dass eine Sachmängelhaftung wegen eventueller Abweichungen der tatsächlichen von der hier beschriebenen Beschaffenheit ausgeschlossen ist. Änderungen bleiben vorbehalten.

Ausgabedatum : 15.05.2012 / Blatt 1 von 2  
Dokument : 6891173033\_de / Stand : 1 / 6551-12

### Mechanische Daten

Verschraubungswerkstoff	X6CrNiMoTi17-12-2 (1.4571)
Sechskantmutterwerkstoff	X8CrNiS18-9 (1.4305)
Schaltröhrenwerkstoff	X6CrNiMoTi17-12-2 (1.4571)
Schwimmerwerkstoff	X6CrNiMoTi17-12-2 (1.4571)
-Dichte	etwa 0,65 g/cm <sup>3</sup> ±10%
-Eintauchtiefe	18 mm ±2 mm ( bei Dichte 1 g/cm <sup>3</sup> )
Dichtungswerkstoff	NBR
Greifringwerkstoff	X35CrMo17 (1.4122)
Umgebungstemperatur	-5 °C bis +60 °C
Mediumtemperatur	-5 °C bis +60 °C
Anschlussart	Stecker M12x1
Schutzart	IP 65 nach IEC 529/ EN 60529 (nur mit Steckdose)
max. Druck	15 bar

### EG-Konformität

nach Richtlinie 2006/95/EC

### Allgemeine Hinweise

Reproduzierbarkeit der Schaltpunkte bei gleichen geometrischen Verhältnissen ±0,05mm, bezogen auf ein Schaltgerät.

Die Maße der Schaltpunkte beziehen sich auf eine Flüssigkeitsdichte von 1 g/cm<sup>3</sup>.

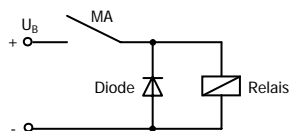
Die Toleranz der Schaltpunkte beträgt ±2mm.

Maximale Daten dürfen nicht überschritten werden!

Bei induktiven und kapazitiven Lasten unbedingt Kontaktschutz beachten!

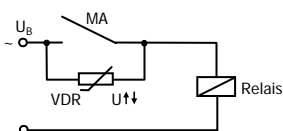
### Induktive Lasten

bei Gleichspannung

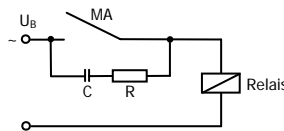


Unterdrückung von Spannungsspitzen mit einer Freilaufdiode

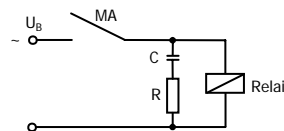
bei Wechselspannung



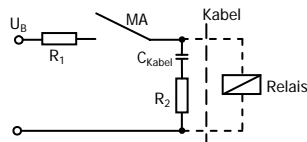
Unterdrückung von Spannungsspitzen mit einem VDR



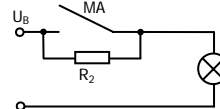
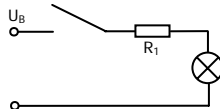
Unterdrückung von Spannungsspitzen mit einem RC-Glied



### Kapazitive Lasten und Lampenlasten



Kontaktschutz mit Widerständen zur Strombegrenzung



Dieses Dokument wird nicht Vertragsgrundlage; die darin enthaltenen Angaben stellen keine Beschreibungen zu erwartender Beschaffenheiten dar, so dass eine Sachmängelhaftung wegen eventueller Abweichungen der tatsächlichen von der hier beschriebenen Beschaffenheit ausgeschlossen ist. Änderungen bleiben vorbehalten.

Ausgabedatum : 15.05.2012 / Blatt 2 von 2  
Dokument : 6891173033\_de / Stand : 1 / 6551-12