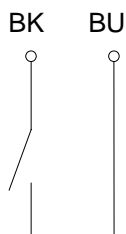


Miniatur-Schwimmerschalter

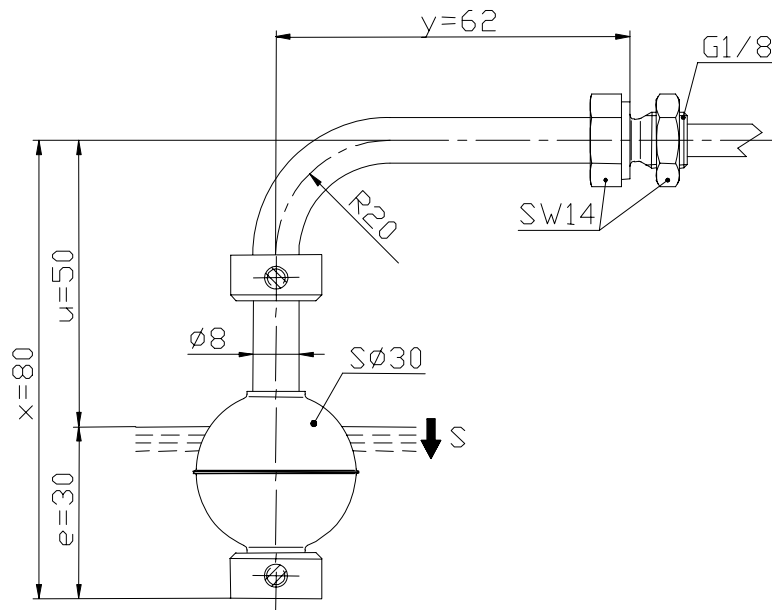
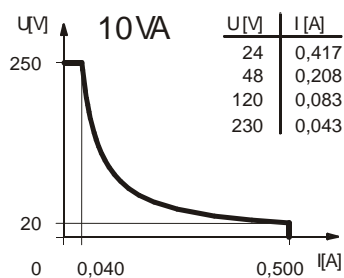
Typbezeichnung **MSN1-NI-WR1/8-S 0080**

Artikelnummer **6891171019**

Anschlussschema
(nicht betätigter Zustand)



Leistungsdiagramm



Elektrische Daten

max. Schaltspannung	250 V
max. Schaltstrom	0.5 A
max. Schaltleistung	10 VA
mechanische Lebensdauer	je nach zu schaltender Last 10^7 bis 10^9 Schaltungen
Schaltfunktion	1 Schließer, fallendes Niveau
Schutzklasse	II (schutzisoliert)

Dieses Dokument wird nicht Vertragsgrundlage; die darin enthaltenen Angaben stellen keine Beschreibungen zu erwartender Beschaffenheiten dar, so dass eine Sachmängelhaftung wegen eventueller Abweichungen der tatsächlichen von der hier beschriebenen Beschaffenheit ausgeschlossen ist. Änderungen bleiben vorbehalten.

Ausgabedatum : 25.07.2011 / Blatt 1 von 2
Dokument : 6891171019_de / Stand : 1 / 6623-11

Mechanische Daten

Verschraubungswerkstoff	X5CrNiMo17-12-2 (1.4401)
Sechskantmutterwerkstoff	X10CrNiS18-9 (1.4305)
Schaltröhrenwerkstoff	X6CrNiMoTi17-12-2 (1.4571)
Schwimmerwerkstoff	X6CrNiMoTi17-12-2 (1.4571)
-Dichte	$\approx 0,7 \text{ g/cm}^3 \pm 10\%$
-Eintauchtiefe	18 mm ± 2 mm (bei Dichte 1 g/cm ³)
Stellringwerkstoff	X6CrNiMoTi17-12-2 (1.4571)
Dichtungswerkstoff	NBR
Umgebungstemperatur	-5 °C bis +120 °C
Mediumtemperatur	-5 °C bis +120 °C
Anschlussart	Kabel 2 x 0,50 mm ² x 1 m ± 5 %, Silikon-Mantel, schwarz
Schutzart	IP 44 nach IEC 529 / EN 60529
max. Druck	10 bar

EG-Konformität

nach Richtlinie 2006/95/EC

Allgemeine Hinweise

Reproduzierbarkeit der Schaltpunkte bei gleichen geometrischen Verhältnissen $\pm 0,05$ mm, bezogen auf ein Schaltgerät.

Die Maße der Schaltpunkte beziehen sich auf eine Flüssigkeitsdichte von 1 g/cm³.

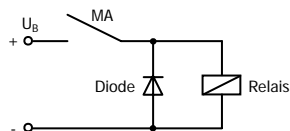
Die Toleranz der Schaltpunkte beträgt ± 2 mm.

Maximale Daten dürfen nicht überschritten werden!

Bei induktiven und kapazitiven Lasten unbedingt Kontaktschutz beachten!

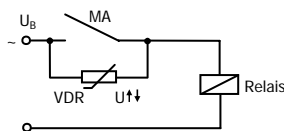
Induktive Lasten

bei Gleichspannung

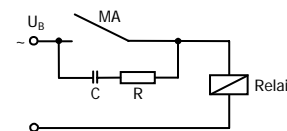


Unterdrückung von Spannungsspitzen mit einer Freilaufdiode

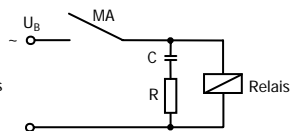
bei Wechselspannung



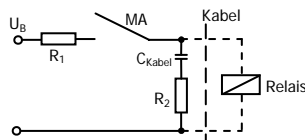
Unterdrückung von Spannungsspitzen mit einem VDR



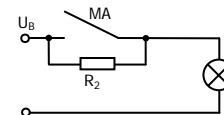
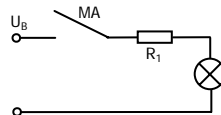
Unterdrückung von Spannungsspitzen mit einem RC-Glied



Kapazitive Lasten und Lampenlasten



Kontaktschutz mit Widerständen zur Strombegrenzung



Dieses Dokument wird nicht Vertragsgrundlage; die darin enthaltenen Angaben stellen keine Beschreibungen zu erwartender Beschaffenheiten dar, so dass eine Sachmängelhaftung wegen eventueller Abweichungen der tatsächlichen von der hier beschriebenen Beschaffenheit ausgeschlossen ist. Änderungen bleiben vorbehalten.

Ausgabedatum : 25.07.2011 / Blatt 2 von 2
Dokument : 6891171019_de / Stand : 1 / 6623-11