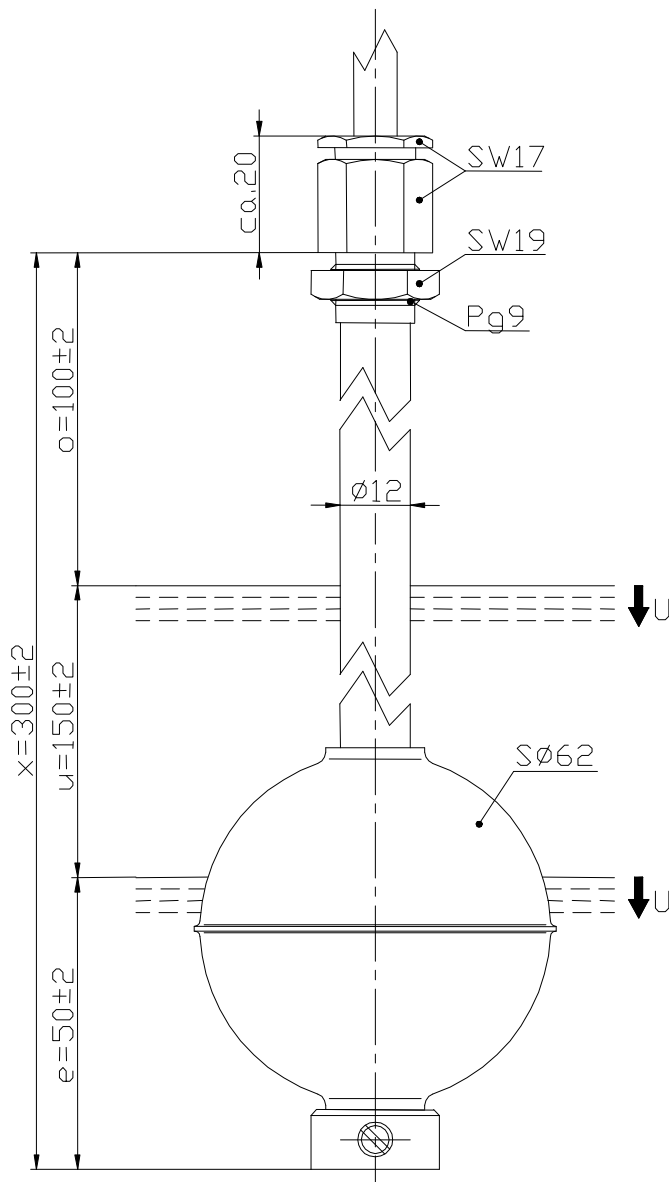


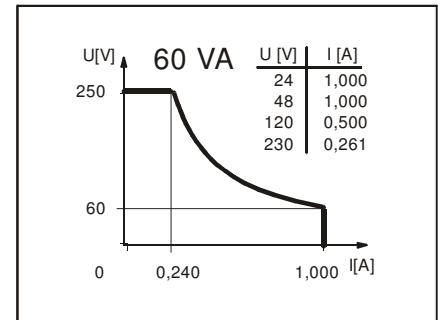
## Standard-Schwimmerschalter

Typbezeichnung **MAB-723 LVS 0300**

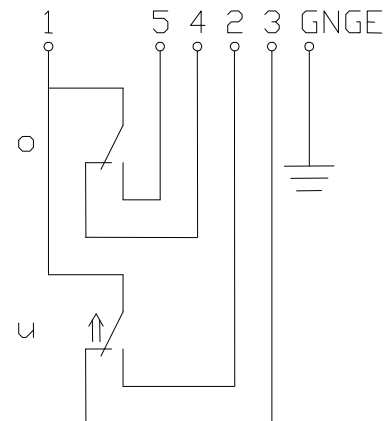
Artikelnummer **6826141034**



### Leistungsdiagramm (maximale Werte)



### Anschlußschema (entspricht gezeichnetem Zustand)



Änderungen bleiben vorbehalten.

Ausgabedatum : 24.03.2009 / Blatt 1 von 2  
Dokument : 6826141034\_01\_de.doc / Stand : 1

## Standard-Schwimmerschalter

Typbezeichnung **MAB-723 LVS 0300**Artikelnummer **6826141034**

### Elektrische Daten

Reedkontakt:	max. Schaltspannung	250 V
	max. Schaltstrom	1,0 A
	max. Schaltleistung	60 VA
	mechanische Lebensdauer	je nach zu schaltender Last $10^7$ bis $10^9$ Schaltungen
Ausgang		2 Umschalter, fallendes Niveau
Gebrauchskategorie		AC-21A und DC-21A nach DIN VDE 0660 T107
Aufbau		nach DIN VDE 0660 T200

### Mechanische Daten

Buchsenwerkstoff	X6CrNiMoTi17-12-2 (1.4571)
Verschraubungswerkstoff	X2CrNiMo17-12-2 (1.4404)
Sechskantmutterwerkstoff	X6CrNiMoTi17-12-2 (1.4571)
Schaltröhrenwerkstoff	X6CrNiMoTi17-12-2 (1.4571)
Schwimmerwerkstoff	X6CrNiMoTi17-12-2 (1.4571)
-Dichte	etwa 0,52 g/cm <sup>3</sup> ±10%
-Eintauchtiefe	33 mm ±2 mm ( bei Dichte 1 g/cm <sup>3</sup> )
Stellingwerkstoff	X6CrNiMoTi17-12-2 (1.4571)
Dichtungswerkstoff	NBR
Umgebungstemperatur	-5 °C bis +60 °C
Mediumtemperatur	-5 °C bis +60 °C
Anschlussart	4m Kabel, PVC, 6x0,5mm <sup>2</sup>
Schutzart	IP 65 nach DIN VDE 0470 T1
Max. Druck	10 bar

### Allgemeine Hinweise

Reproduzierbarkeit der Schaltpunkte bei gleichen geometrischen Verhältnissen  $\pm 0,05$ mm, bezogen auf ein Schaltgerät.

Die Maße der Schaltpunkte beziehen sich auf eine Flüssigkeitsdichte von 1 g/cm<sup>3</sup>.

Die Toleranz der Schaltpunkte beträgt  $\pm 2$ mm

Bei induktiven Lasten unbedingt Kontaktschutz beachten! Maximale Daten dürfen nicht überschritten werden!