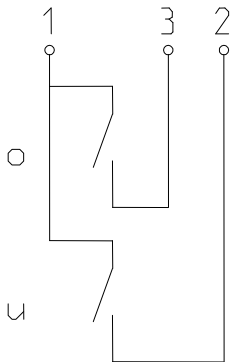


Standard-Schwimmerschalter

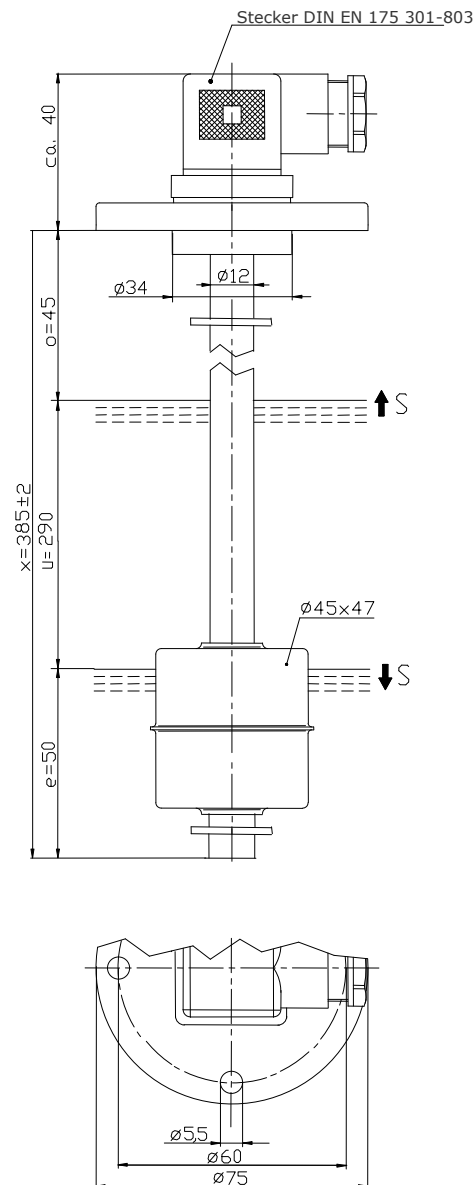
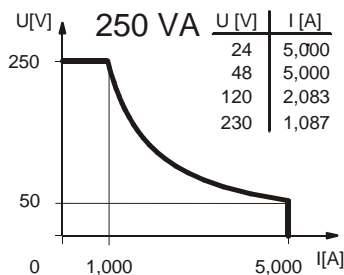
Typbezeichnung **MAP-722 PTS 0385**

Artikelnummer **6820200006**

Anschlussschema
(nicht betätigter Zustand)



Leistungsdiagramm



Kennzeichnende Merkmale nach DIN EN 60947-5-1

Elektrische Daten

| | |
|-------------------------|---|
| max. Schaltspannung | 250 V |
| max. Schaltstrom | 5,0 A |
| max. Schaltleistung | 250 VA |
| mechanische Lebensdauer | je nach zu schaltender Last 10 ⁴ bis 10 ⁶ Schaltungen |
| Ausgang | 1 Schließer , steigendes Niveau 1 Schließer , fallendes Niveau |
| Schutzklasse | II (schutzisoliert) |

Dieses Dokument wird nicht Vertragsgrundlage; die darin enthaltenen Angaben stellen keine Beschreibungen zu erwartender Beschaffenheiten dar, so dass eine Sachmängelhaftung wegen eventueller Abweichungen der tatsächlichen von der hier beschriebenen Beschaffenheit ausgeschlossen ist. Änderungen bleiben vorbehalten.

Ausgabedatum : 15.01.2014 / Blatt 1 von 2
Dokument : 6820200006_de / Stand : 1 / 6409-14

Mechanische Daten

| | |
|---------------------|---|
| Flanschwerkstoff | CuZn39Pb3 (CW614N) |
| Schaltrohrwerkstoff | CuZn37 (CW508L) |
| Schwimmerwerkstoff | X6CrNiMoTi17-12-2 (1.4571) |
| -Dichte | etwa 0,7 g/cm ³ ±10% |
| -Eintauchtiefe | 32 mm ±2 mm (bei Dichte 1 g/cm ³) |
| Dichtungswerkstoff | NBR |
| Greifringwerkstoff | CuSn8 (CW453K) |
| Umgebungstemperatur | -5 °C bis +100 °C |
| Mediumtemperatur | -5 °C bis +120 °C |
| Anschlussart | Steckverbinder nach DIN EN 175 301-803 |
| Schutzart | IP 65 nach IEC 529/ EN 60529 (<u>nur mit dazugehöriger Steckdose in gestecktem Zustand</u>) |
| max. Druck | 15 bar |

EG-Konformität

nach Richtlinie 2006/95/EG

Allgemeine Hinweise

Reproduzierbarkeit der Schaltpunkte bei gleichen geometrischen Verhältnissen ±0,05mm, bezogen auf ein Schaltgerät.

Die Maße der Schaltpunkte beziehen sich auf eine Flüssigkeitsdichte von 1 g/cm³.

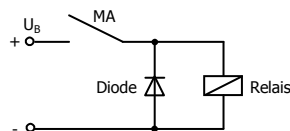
Die Toleranz der Schaltpunkte beträgt ±2mm.

Maximale Daten dürfen nicht überschritten werden!

Bei induktiven und kapazitiven Lasten unbedingt Kontaktschutz beachten!

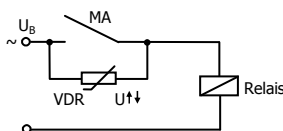
Induktive Lasten

bei Gleichspannung

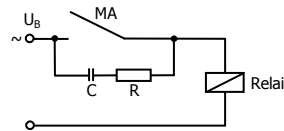


Unterdrückung von Spannungsspitzen mit einer Freilaufdiode

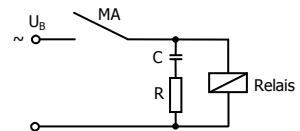
bei Wechselspannung



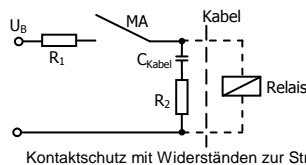
Unterdrückung von Spannungsspitzen mit einem VDR



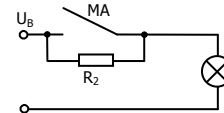
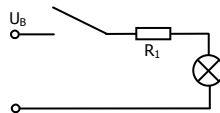
Unterdrückung von Spannungsspitzen mit einem RC-Glied



Kapazitive Lasten und Lampenlasten



Kontaktschutz mit Widerständen zur Strombegrenzung



Dieses Dokument wird nicht Vertragsgrundlage; die darin enthaltenen Angaben stellen keine Beschreibungen zu erwartender Beschaffenheiten dar, so dass eine Sachmängelhaftung wegen eventueller Abweichungen der tatsächlichen von der hier beschriebenen Beschaffenheit ausgeschlossen ist. Änderungen bleiben vorbehalten.

Ausgabedatum : 15.01.2014 / Blatt 2 von 2
Dokument : 6820200006_de / Stand : 1 / 6409-14