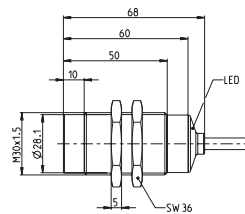
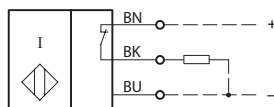


## Induktive Näherungsschalter Baureihe M30


Typbezeichnung **KIN-M30PÖ/015-KL2I**

Artikelnummer **6532708002**

### Anschlussschema



### Kennzeichnende Merkmale nach EN 60947-5-2

Elektrische Daten		
<b>Sensorbetrieb (Auslieferungszustand)</b>		
Bemessungsschaltabstand	$S_n$	15 mm
Normmessplatte		45 mm x 45 mm, t = 1 mm, Material: FE360
Realschaltabstand	$S_r$	13,5 ... 16,5 mm
Gesicherter Schaltabstand	$S_a$	0 ... 12,2 mm
Schaltelementfunktion		DC, Öffner
Wiederholgenauigkeit	R	≤ 5 %
Hysterese	H	≈ 8 %
Bemessungsbetriebsspannung	$U_e$	12 - 24 V DC
Bemessungsbetriebsspannungsbereich	$U_B$	10 - 30 V DC
Bemessungsisolationsspannung	$U_i$	75 V DC
Bemessungsstoßspannungsfestigkeit	$U_{imp}$	500 V
Spannungsfall	$U_d$	≤ 2 V Spezifikation
Gebrauchskategorie		DC 13
Bemessungsbetriebsstrom	$I_e$	200 mA ± 10 %
Kleinster Betriebsstrom	$I_m$	1 mA
Reststrom	$I_r$	< 0,1 mA
Leerlaufstrom	$I_o$	< 10 mA
Schaltelement		dauerkurzschluss- u. überlastfest
Art des Kurzschlusschutzes		taktend, strombegrenzt und thermisch
Schaltfrequenz	f	100 Hz
Einbauart		nicht bündig
Verpolschutz		ja
Bereitschaftsverzug	$t_v$	< 300 ms
<b>IO-Link Betrieb</b>		 <b>IO-Link</b>
Bemessungsbetriebsspannungsbereich	$U_B$	18 – 30 V DC (typ. 24 V DC)
Ausgang		IO-Link
Schaltelementfunktion		Schließer/ Öffner parametrierbar
Wiederholgenauigkeit	R	≤ 5 % vom Endwert, $U_B$ und Temperatur konstant
Leerlaufstrom	$I_o$	< 15 mA
Serieller Ausgang		kurzschlussfest
Verpolschutz		ja

IO-Link Spezifikation	
IO-Link Spec V 1.1	Konform (gelbe LED)
Geschwindigkeit	COM 2 38,4 kBaud
Prozessdaten Device→Master	8 bit
Zykluszeit	10 ms

Mechanische Daten	
Frontkappe	LCP, schwarz
Gehäuse	Messing, vernickelt
Abschlusskappe	PA12, transparent
Temperaturbereich	- 20 °C bis + 70 °C (Kabel bewegt) - 25 °C bis + 70 °C (Kabel fest verlegt)
Schutzart	IP67 / NEMA Type 1
Funktionsanzeige	LED, gelb
Verschmutzungsgrad	3 (Bei Verschmutzung des aktiven Bereiches kann eine Beeinträchtigung des Schaltabstandes eintreten)
Anschlussart	Kabel 3 x 0,34 mm <sup>2</sup> x 2 m, PUR-Mantel, schwarz
Befestigungshilfen	2 x Sechskantmutter (Anzugsdrehmoment max. 70 Nm)

Produktzuverlässigkeit (entsprechend DIN EN 61709 (SN 29500))	
MTTF (bei 40 °C)	>1150 Jahre

EU-Konformität	
nach Richtlinie 2014/30/EU (EMV-Richtlinie)	

Zulassungen	
	

Bemerkungen	
Unter Berücksichtigung der UL Zulassung ist eine „Class 2 power supply“ vorzusehen.	
Weiterführende Daten und Informationen auf <a href="http://www.bernstein.eu">www.bernstein.eu</a> .	