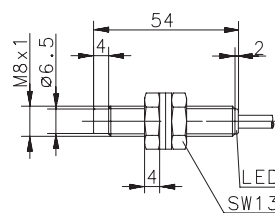
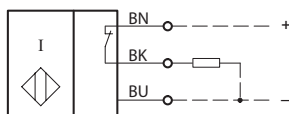


Induktive Näherungsschalter Baureihe M08


Typbezeichnung **KIN-M08PÖ/002-KL2I**

Artikelnummer **6532702002**

Anschlusschema



Kennzeichnende Merkmale nach EN 60947-5-2


Elektrische Daten		
Sensorbetrieb (Auslieferungszustand)		
Bemessungsschaltabstand	S_n	2 mm
Normmessplatte		8 mm x 8 mm, t = 1 mm, Material: FE360
Realschaltabstand	S_r	1,8 ... 2,20 mm
Gesicherter Schaltabstand	S_a	0 ... 1,6 mm
Schaltelementfunktion		DC, Öffner
Wiederholgenauigkeit	R	≤ 5 %
Hysterese	H	≈ 8 %
Bemessungsbetriebsspannung	U_e	12 - 24 V DC
Bemessungsbetriebsspannungsbereich	U_B	10 - 30 V DC
Bemessungsisolationsspannung	U_i	75 V DC
Bemessungsstoßspannungsfestigkeit	U_{imp}	500 V
Spannungsfall	U_d	≤ 2 V Spezifikation
Gebrauchskategorie		DC 13
Bemessungsbetriebsstrom	I_e	200 mA ± 10 %
Kleinsten Betriebsstrom	I_m	1 mA
Reststrom	I_r	< 0,1 mA
Leerlaufstrom	I_o	< 10 mA
Schaltelement		dauerkurzschluss- u. überlastfest
Art des Kurzschlusschutzes		taktend, strombegrenzt und thermisch
Schaltfrequenz	f	750 Hz
Einbauart		nicht bündig
Verpolschutz		ja
Bereitschaftsverzug	t_v	< 300 ms
IO-Link Betrieb		 IO-Link
Bemessungsbetriebsspannungsbereich	U_B	18 - 30 V DC (typ. 24 V DC)
Ausgang		IO-Link
Schaltelementfunktion		Schließer/ Öffner parametrierbar
Wiederholgenauigkeit	R	≤ 5 % vom Endwert, U_B und Temperatur konstant
Leerlaufstrom	I_o	< 15 mA
Serieller Ausgang		kurzschlussfest
Verpolschutz		ja

IO-Link Spezifikation	
IO-Link Spec V 1.1	Konform (gelbe LED)
Geschwindigkeit	COM 2 38,4 kBaud
Prozessdaten Device→Master	8 bit
Zykluszeit	10 ms

Mechanische Daten	
Frontkappe	LCP, schwarz
Gehäuse	Niro 1.4305
Temperaturbereich	- 20 °C bis + 70 °C (Kabel bewegt) - 25 °C bis + 70 °C (Kabel fest verlegt)
Schutzart	IP67 / NEMA Type 1
Funktionsanzeige	LED, gelb
Verschmutzungsgrad	3 (Bei Verschmutzung des aktiven Bereiches kann eine Beeinträchtigung des Schaltabstandes eintreten)
Anschlussart	Kabel 3 x 0,14 mm ² x 2 m ±5 %, PUR-Mantel, schwarz
Befestigungshilfen	2 x Sechskantmutter (Anzugsdrehmoment max. 8 Nm) und 2 x Zahnscheibe

Produktzuverlässigkeit (entsprechend DIN EN 61709 (SN 29500))	
MTTF (bei 40 °C)	>1150 Jahre

EU-Konformität	
nach Richtlinie 2014/30/EU (EMV-Richtlinie)	

Zulassungen	
	

Bemerkungen	
Unter Berücksichtigung der UL Zulassung ist eine „Class 2 power supply“ vorzusehen.	
Weiterführende Daten und Informationen auf www.bernstein.eu .	