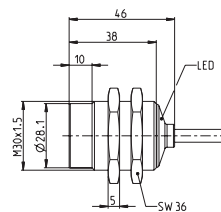
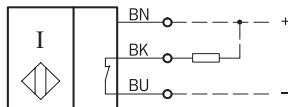


Induktive Näherungsschalter Baureihe M30

Typbezeichnung **KIN-M30NÖ/015-KL2V**

Artikelnummer **6532108001**

Anschlusschema



Kennzeichnende Merkmale nach EN 60947-5-2

| Elektrische Daten | | |
|------------------------------------|-----------|--|
| Bemessungsschaltabstand | S_n | 15 mm |
| Normmessplatte | | 45 mm x 45 mm, t = 1 mm, Material: FE360 |
| Realschaltabstand | S_r | 13,5 ... 16,5 mm |
| Gesicherter Schaltabstand | S_a | 0 ... 12,2 mm |
| Schaltelementfunktion | | DC, Öffner |
| Wiederholgenauigkeit | R | ≤ 5 % |
| Hysterese | H | ≈ 8 % |
| Bemessungsbetriebsspannung | U_e | 12 - 24 V DC |
| Bemessungsbetriebsspannungsbereich | U_B | 10 - 30 V DC |
| Bemessungsisolationsspannung | U_i | 75 V DC |
| Bemessungsstoßspannungsfestigkeit | U_{imp} | 500 V |
| Spannungsfall | U_d | ≤ 2 V Spezifikation |
| Gebrauchskategorie | | DC 13 |
| Bemessungsbetriebsstrom | I_e | 200 mA ±10 % |
| Kleinster Betriebsstrom | I_m | 1 mA |
| Reststrom | I_r | < 0,1 mA |
| Leerlaufstrom | I_o | < 10 mA |
| Schaltelement | | dauerkurzschluss- u. überlastfest |
| Art des Kurzschlusschutzes | | taktend, strombegrenzt und thermisch |
| Schaltfrequenz | f | 100 Hz |
| Einbauart | | nicht bündig |
| Verpolschutz | | ja |
| Bereitschaftsverzug | t_v | < 300 ms |

| Mechanische Daten | |
|--------------------|--|
| Frontkappe | LCP, schwarz |
| Gehäuse | Messing, vernickelt |
| Abschlusskappe | PA12, transparent |
| Temperaturbereich | - 20 °C bis + 70 °C (Kabel bewegt) - 25 °C bis + 70 °C (Kabel fest verlegt) |
| Schutzart | IP67 / NEMA Type 1 |
| Funktionsanzeige | LED, gelb |
| Verschmutzungsgrad | 3 (Bei Verschmutzung des aktiven Bereiches kann eine Beeinträchtigung des Schaltabstandes eintreten) |
| Anschlussart | Kabel 3 x 0,34 mm ² x 2 m, PUR-Mantel, schwarz |
| Befestigungshilfen | 2 x Sechskantmutter (Anzugsdrehmoment max. 70 Nm) |

| Produktzuverlässigkeit (entsprechend DIN EN 61709 (SN 29500)) | |
|---|-------------|
| MTTF (bei 40 °C) | >1150 Jahre |

| EU-Konformität | |
|---|--|
| nach Richtlinie 2014/30/EU (EMV-Richtlinie) | |

| Zulassungen | |
|---|--|
|  | |

| Bemerkungen | |
|---|--|
| Unter Berücksichtigung der UL Zulassung ist eine „Class 2 power supply“ vorzusehen. | |
| Weiterführende Daten und Informationen auf www.bernstein.eu . | |