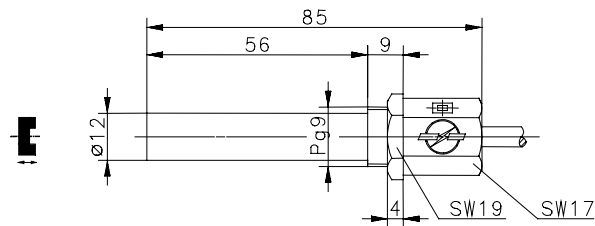
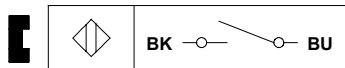


Magnetschalter Baureihe MA-26

Typbezeichnung **MAK-2612-L-2**

Artikelnummer **6416226286**

Anschlussbild



Technische Daten

Schaltfunktion	Schließer	
Bezugsmagnet	T-62 N/S (6301262039)	
gesicherter Schaltabstand - EIN	S_{ao}	17 mm
gesicherter Schaltabstand - AUS	S_{ar}	32 mm
Wiederholgenauigkeit	R	$\pm 0,1$ mm, gleiche geometrische Verhältnisse und Temperatur
Gebrauchskategorie	DC-12	
Schaltfrequenz	f	100 Hz

Elektrische Daten

max. Schaltspannung	250 V
max. Schaltstrom	1,0 A
max. Schaltleistung	60 VA
Schutzklasse nach EN 61140	II (schutzisoliert)
Hinweis	Kombinationen von Schaltspannung und -strom dürfen die maximale Schaltleistung nicht übersteigen.

Mechanische Daten

Gehäuse	PA 6, rot
Temperaturbereich	-5 °C bis +70 °C -20 °C bis +70 °C (Kabel fest verlegt)
Mechanische Lebensdauer	3×10^8 Schaltungen
Schockfestigkeit	50 g (11 ms / 1/2 Sinuswelle)
Schwingungsfestigkeit	35 g (10 - 1000 Hz)
Schutzart	IP67 nach EN 60529
Anschlussart	Kabel 2 x 0,5 mm ² x 2 m ± 5 %; PVC-Mantel, schwarz
Einbaulage	beliebig (bei Montage auf ferromagnetischem Material reduziert sich der Schaltabstand)
Befestigungshilfen	1 x Sechskantmutter, Messing verzinkt

Vorschriften	
	EN 60947-5-1
	EN 62246-1
EU-Konformität	
	nach Richtlinie 2014/35/EU (Niederspannungsrichtlinie)
Bemerkungen	
Bei induktiven und kapazitiven Lasten ist ein Kontaktschutz vorzusehen.	