

# Technische Daten

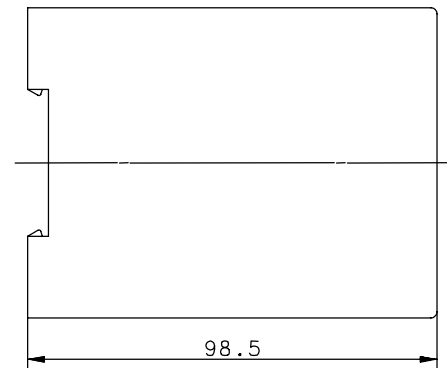
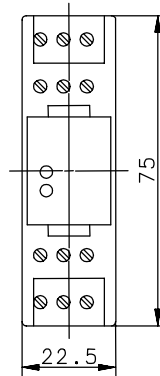
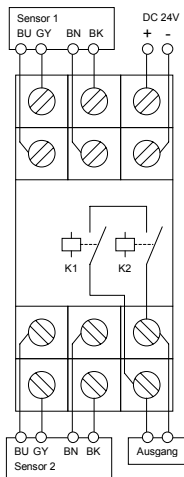
## Magnetschalter-Überwachungs-Zentrale

### Baureihe MÜZ-202

Typbezeichnung **MÜZ-202/D24-FL**

Artikelnummer **6392702307**

#### Anschlussbild



#### Betriebsdaten

Bemessungsbetriebsspannung 80-81	$U_e$	DC 24V
Bemessungsbetriebsspannungsbereich	$U_B$	DC 20 ... 27V
Bemessungsbetriebsstrom	$I_e$	60mA
Bemessungsisolationsspannung	$U_i$	AC 250V

#### Ausgangsdaten / Relaisausgang

	Sicherheitsausgang 7.3 – 7.4
Schaltspannung max.	AC 250V
Schaltstrom max.	8A
Schaltleistung max.	1700VA
Gebrauchskategorie	AC 15: 230V / 3A DC 13: 24V / 2A
Ausgangsfunktion	Schließer
Kontaktwerkstoff	Serienschaltung von 2 zwangsgeführten Relais AGNi10 + 0,2µm Au

#### Betriebs- und Umgebungsbedingungen

Temperaturbereich Betriebsumgebungstemperatur	0°C ... +55°C
Lager- und Transporttemperatur	-25°C ... +70°C
Schutzart	IP 20 nach IEC 529, EN 60529 zum Einbau in Schaltschrank mit IP 54
Verschmutzungsgrad	3 nach EN 60947-1
Bemessungsstoßspannungsfestigkeit	$U_{imp}$ 4kV nach EN 60947-1
Gehäuse	Werkstoff PC Schnellbefestigung für Tragschiene nach DIN 50022 Schraubanschlussklemmen für eine Leitung (Litze) von 0,25mm <sup>2</sup> bis 2,5mm <sup>2</sup>
Funktionsanzeige LED rot 1	Sensor 1; nach dem Betätigen ist die LED aus
LED rot 2	Sensor 2; nach dem Betätigen ist die LED aus
EMV (MÜZ mit angeschlossener Gebereinheit)	EN 60947-5-3

Dieses Dokument wird nicht Vertragsgrundlage; die darin enthaltenen Angaben stellen keine Beschreibungen zu erwartender Beschaffenheiten dar, so dass eine Sachmängelhaftung wegen eventueller Abweichungen der tatsächlichen von der hier beschriebenen Beschaffenheit ausgeschlossen ist. Änderungen bleiben vorbehalten.

Ausgabedatum : 21.03.2005 / Blatt 1 von 1  
Dokument : 6392702307\_de / Stand : 1 / 0004-05