

# Technische Daten

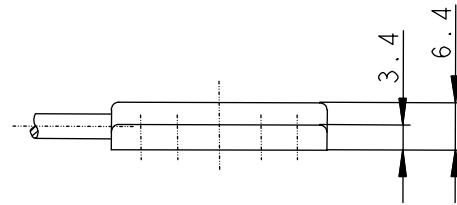
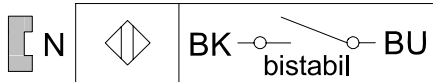
## Magnetschalter

### Baureihe MA-11

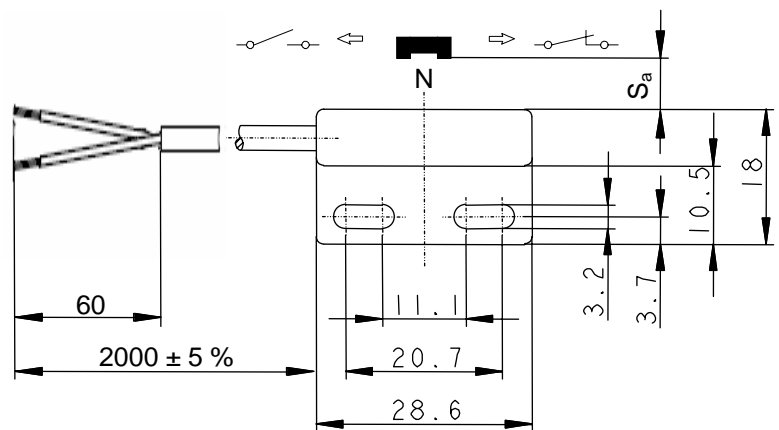
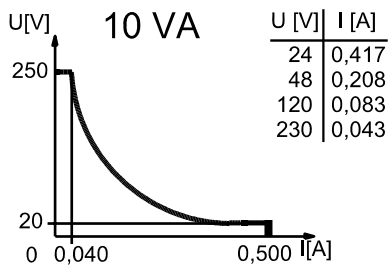
Typbezeichnung **MAK-1114-B-2**

Artikelnummer **6311411624**

Anschlussbild



Schaltleistungsdiagramm



### Elektrische Daten

Gesicherter Schaltabstand	$S_a$	30 mm
Ausgang		Bistabil „Ein – Aus“
Reedkontakt:		
max. Schaltspannung		250 V
max. Schaltstrom		0,5 A
max. Schaltleistung		10 VA
mechanische Lebensdauer		$3 \times 10^8$ Schaltungen, je nach zu schaltender Last
Wiederholgenauigkeit	R	Bei gleichen geometrischen Verhältnissen und gleicher Temperatur $\pm 0,1$ mm
Bezugsmagnet		T-67

### Mechanische Daten

Gehäuse	PA 6.6, schwarz, Reedkontakt eingegossen
Umgebungstemperatur	-5 °C ... +70 °C
Schutzart	IP67 nach IEC 529, EN 60529
Anschlussart	Kabel 2 x 0,14 mm <sup>2</sup> ; PVC-Mantel, schwarz
Einbaulage	beliebig

### Hinweis

Magnetfelder, größer als die des Bezugsmagneten, verursachen eine nicht definierte, dauerhafte Änderung des Schaltverhaltens.  
Magnetschalter nicht in Umgebungen mit Magnetfeldern, größer als die des Betätigungsmagneten lagern, transportieren oder betreiben!

Dieses Dokument wird nicht Vertragsgrundlage; die darin enthaltenen Angaben stellen keine Beschreibungen zu erwartender Beschaffenheiten dar, so dass eine Sachmängelhaftung wegen eventueller Abweichungen der tatsächlichen von der hier beschriebenen Beschaffenheit ausgeschlossen ist. Änderungen bleiben vorbehalten.

Ausgabedatum : 20.10.2009 / Blatt 1 von 1  
Dokument : 6311411624\_de.doc / Stand : 1 / 0442-09