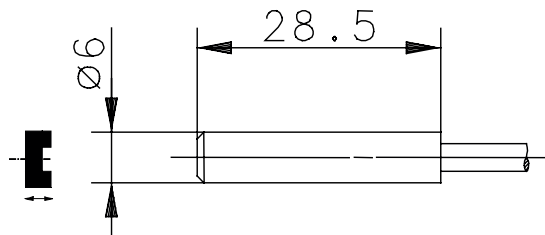
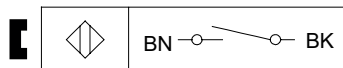


Magnetschalter Baureihe MAK-30

Typbezeichnung **MAK-3012-F-1**

Artikelnummer **6311230704**

Anschlussbild



Technische Daten


Schaltfunktion	Schließer
Bezugsmagnet	T-62 N/S
gesicherter Schaltabstand - EIN	S_{ao} 20 mm
gesicherter Schaltabstand - AUS	S_{ar} 40 mm
Wiederholgenauigkeit	R $\pm 0,1$ mm, gleiche geometrische Verhältnisse und Temperatur

Elektrische Daten

max. Schaltspannung	250 V AC / DC
max. Schaltstrom	1 A
max. Schaltleistung	100 VA
Schutzklasse nach EN 61140	II (schutzisoliert)
Hinweis	Kombinationen von Schaltspannung und -strom dürfen die maximale Schaltleistung nicht übersteigen.

Mechanische Daten

Gehäuse	PA 6.6, schwarz
Temperaturbereich	-5 °C bis +70 °C -20 °C bis +70 °C (Kabel fest verlegt)
Mechanische Lebensdauer	3×10^8 Schaltungen
Schockfestigkeit	50 g (11 ms / ½ Sinuswelle)
Schwingungsfestigkeit	20 g (10 - 2000 Hz)
Schutzart	IP67 nach EN 60529
Anschlussart	Kabel 2 x AWG26 x 1 m ± 5 %; PVC-Mantel, schwarz
Einbaulage	beliebig (bei Montage auf ferromagnetischem Material reduziert sich der Schaltabstand)

Vorschriften	
	EN 60947-5-1
	EN 62246-1
EU-Konformität	
	nach Richtlinie 2014/35/EU (Niederspannungsrichtlinie)
Zulassungen	
	UL Listed, Ind. Cont. Eq. / Class 2 Power source
	Eingeschränkte elektrische Daten beachten:
	max. Schaltspannung 30 V AC / 60 V DC
	max. Schaltstrom 1 A
	max. Schaltleistung 60 VA
Bemerkungen	
Bei induktiven und kapazitiven Lasten ist ein Kontaktschutz vorzusehen.	