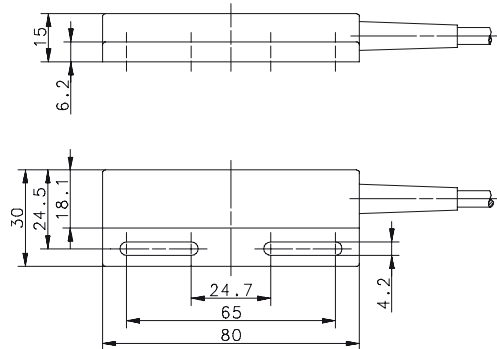
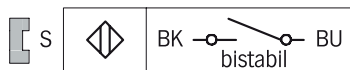


## Magnetschalter Baureihe MA-44

Typbezeichnung **MAK-4414-P-2**

Artikelnummer **6310444562**

### Anschlussbild



### Technische Daten

Schaltfunktion	Bistabil „Ein-Aus“	
Bezugsmagnet	T-67 N/S (6301167054)	
gesicherter Schaltabstand	$S_a$	2 - 15 mm
Wiederholgenauigkeit	R	$\pm 0,1$ mm, gleiche geometrische Verhältnisse und Temperatur
Gebrauchskategorie	DC-12	

### Elektrische Daten

max. Schaltspannung	250 V
max. Schaltstrom	5 A [2 ms]
Dauergrenzstrom	2,5 A
max. Schaltleistung	250 VA
Schutzklasse nach EN 61140	II (schutzisoliert)
Hinweis	Kombinationen von Schaltspannung und -strom dürfen die maximale Schaltleistung nicht übersteigen.

### Mechanische Daten

Gehäuse	PA 6.6, schwarz, Reedkontakt eingegossen
Temperaturbereich	-5 °C bis +70 °C
Mechanische Lebensdauer	3 x 10 <sup>8</sup> Schaltungen
Schutzart	IP67 nach EN 60529
Anschlussart	Kabel 2 x 0,5 mm <sup>2</sup> x 2 m; PVC-Mantel, schwarz (andere Längen auf Anfrage)
Einbaulage	beliebig (bei Montage auf ferromagnetischem Material reduziert sich der Schaltabstand)

<b>Vorschriften</b>	
	EN 60947-5-1
	EN 62246-1
<b>EU-Konformität</b>	
	nach Richtlinie 2014/35/EU (Niederspannungsrichtlinie)
<b>Bemerkungen</b>	
Bei induktiven und kapazitiven Lasten ist ein Kontaktschutz vorzusehen.	