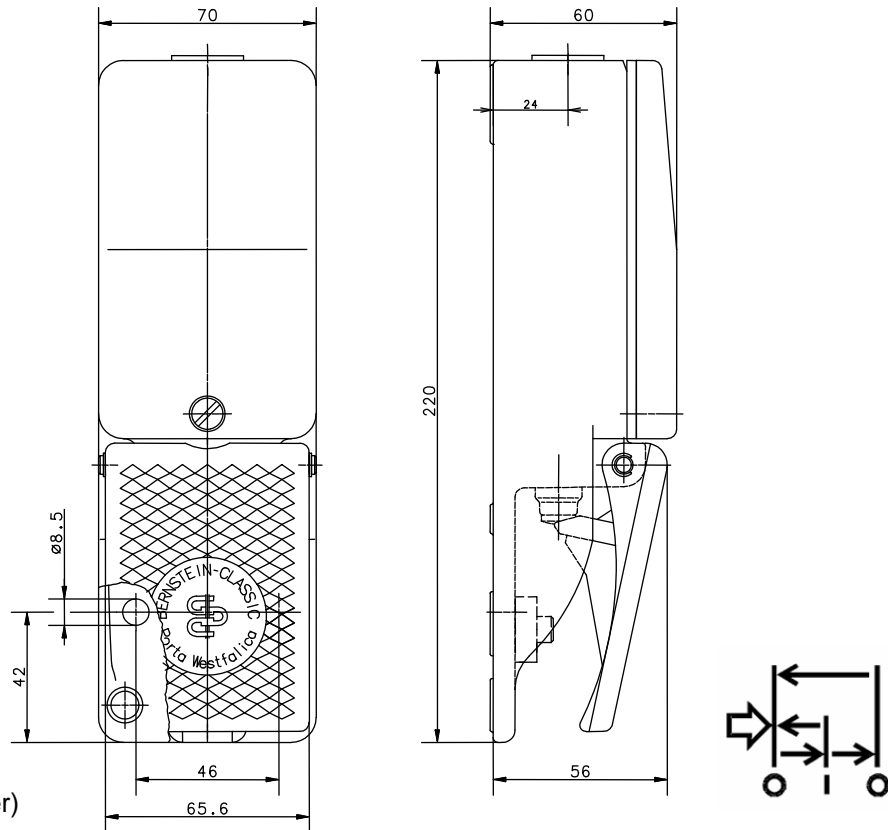


Baureihe F1

Typbezeichnung **F1-ZSP3D**

Artikelnummer **6061500570**

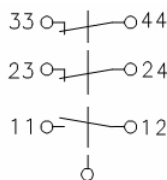
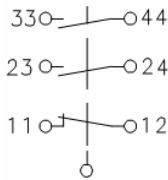


Schaltsymbol
(Dreistufen-Zustimmungsschalter)

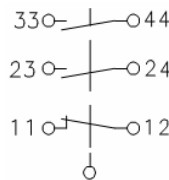
1. Stellung
AUS-Stellung

2. Stellung
EIN-Stellung

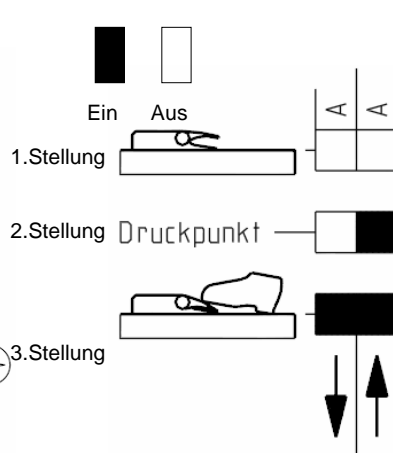
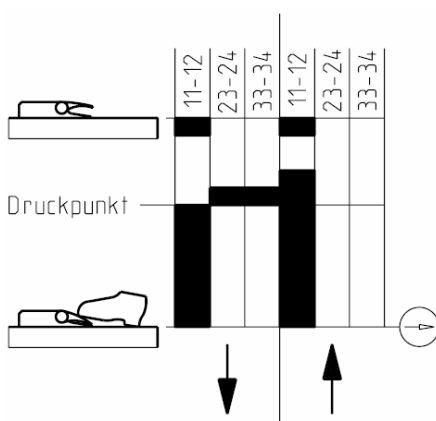
3. Stellung
AUS-Stellung
mit Zwangstrennung



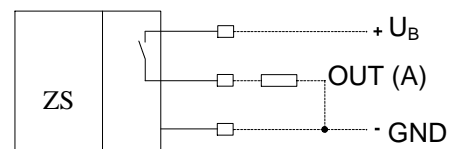
Zum Erreichen der 3. Stellung
muss der Druckpunkt
überwunden werden.



Schaltdiagramm



Anschlussschema PNP Zusatzplatinine



Dieses Dokument wird nicht Vertragsgrundlage; die darin enthaltenen Angaben stellen keine Beschreibungen zu erwartender Beschaffenheiten dar, so dass eine Sachmängelhaftung wegen eventueller Abweichungen der tatsächlichen von der hier beschriebenen Beschaffenheit ausgeschlossen ist. Änderungen bleiben vorbehalten.

Ausgabedatum : 31.01.2013 / Blatt 1 von 3
Dokument : 6061500570_de / Stand : 2 / 2689-12

Elektrische Daten PNP Zusatzplattine

Schaltelementfunktion		PNP, Schließer
Bemessungsbetriebsspannungsbereich	U_B	10-39 V DC
Schaltstrom		400 mA
Betriebsstrom		< 20 mA
Spannungsfall	U_d	< 3 V
Art des Kurzschlussschutzes		taktend
Verpolschutz		ja

Elektromagnetische Verträglichkeit (EMV) PNP Zusatzplattine

Hochfrequenzbeeinflussungsfestigkeit	IEC 61000-4-3
Elektrostatistische Entladungsfestigkeit	IEC 61000-4-2
Schnelle Transientenfestigkeit (Burst)	IEC 61000-4-4
Störaussendung	EN 55011

Elektrische Daten Zustimmschalter

Bemessungsisolationsspannung	U_i	250 V
Konv. thermischer Strom	I_{the}	5 A
Bemessungsstoßspannungsfestigkeit	U_{imp}	2,5 kV
Bemessungsbetriebsspannung	U_e	240 V AC und 24 V DC
Gebrauchskategorie		AC15: 240 V AC, 1,5 A 50-60 Hz DC13: 24 V DC, 1,0 A
Zwangsöffnung	⊖	nach IEC/EN 60947-5-1, Anhang K
Kurzschlussschutzeinrichtung		D-Sicherung 4 A gG
Schutzklasse		I

Mechanische Daten

Gehäuse		AL-Druckguß
Deckel		AL-Druckguß
Betätigungselemente		Fußhebel (PA)
Umgebungstemperatur		Arbeitstemperaturbereich: -10°C bis +50°C Lagertemperaturbereich: -25°C bis +70°C
Kontaktart		1 Öffner, 2 Schließer (Zb)
Schaltkraft (Pedalmitte)	1.Stellung	10 N
	2.Stellung	25 N
Druckpunkt		≈ 200 N
Mechanische Lebensdauer		
Abfolge der Schaltstellungen: 1 – 2 – 1		10 x 10 ⁶ Schaltspiele
oder: 1 – 2 – 3 – 1		1 x 10 ⁶ Schaltspiele
Schalzhäufigkeit		max. 30/min
Befestigung		2 Schrauben M8
Anschlussart		6 Schraubanschlüsse (M3,5) mit quadr. Klemmplatten
Schutzleiteranschlüsse		2 x M4
Leiterquerschnitte		Eindrätig 0,5 – 1,5 mm ² Litze mit Aderendhülse 0,5 – 1,5 mm ²
Kabeleinführung		1 x M20 x 1,5
Gewicht		ca. 1,6 kg
Schutzart		IP67 nach IEC/EN 60529

Kennzahlen für Sicherheitstechnik

B10d - Wert	1 x 10 ⁵ Schaltspiele (in Vorbereitung)
-------------	--

Dieses Dokument wird nicht Vertragsgrundlage; die darin enthaltenen Angaben stellen keine Beschreibungen zu erwartender Beschaffenheiten dar, so dass eine Sachmängelhaftung wegen eventueller Abweichungen der tatsächlichen von der hier beschriebenen Beschaffenheit ausgeschlossen ist. Änderungen bleiben vorbehalten.

Ausgabedatum : 31.01.2013 / Blatt 2 von 3
Dokument : 6061500570_de / Stand : 2 / 2689-12

Vorschriften

VDE 0660 T100, DIN EN 60947-1, IEC 60947-1
VDE 0660 T200, DIN EN 60947-5-1, IEC 60947-5-1
DIN EN 61326-3-1
EN 13849
DIN EN 60947-5-8; GS-ET-22

EG-Konformität

nach Richtlinie 2006/95/EG

Zulassung

cUL_{us}
DGUV

Funktion

Arbeitskontakte: 23 – 24, 33 – 44; Meldekontakt: 11 – 12

- Stellung 1: AUS-Stellung der Arbeitskontakte (Pedal ist nicht gedrückt)
- Stellung 2: Ein-Stellung der Arbeitskontakte (Pedal ist bis zum Druckpunkt gedrückt)
- Stellung 3: AUS-Stellung der Arbeitskontakte (Pedal ist voll gedrückt)

Wenn der Drei-Stellungs-Zustimmschalter gedrückt in Stellung 2 ist, kehrt er in Stellung 1 zurück, wenn er losgelassen wird. Der Drei-Stellungs-Zustimmschalter wechselt von Stellung 2 in Stellung 3, wenn er über den Widerstand des Druckpunktes betätigt wird.

Das Betätigen der Arbeitskontakte erfolgt dabei über eine Zwangsöffnung.

Sobald das Pedal nicht mehr gedrückt wird, kehrt der Drei-Stellungs-Zustimmschalter wieder in Stellung 1 zurück.

Im Rückhub bleiben die Arbeitskontakte geöffnet.

Bemerkungen

Angewandte Schutzart (IP -Code) gilt nur bei geschlossenem Deckel und Verwendung eines dem Klemmbereich der o. a. Kabelverschraubung geeigneten Kabels.