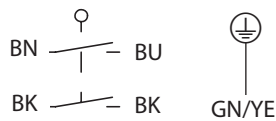


## Metallgekapselter Grenztaster Baureihe M49

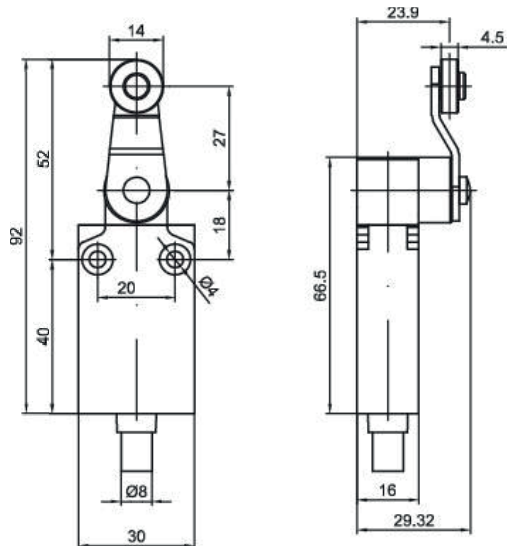
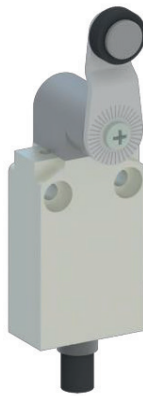
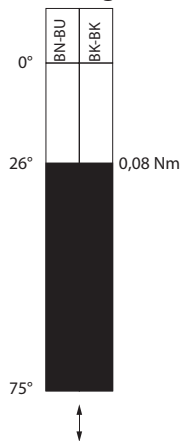
Typbezeichnung **M49-E2 AH Z**



Artikelnummer **602300080**

### Schaltsymbol



### Schaltdiagramm



 Ein   
  Aus   
 Toleranz:  
 Schaltpunkte  $\pm 1^\circ$ ;  
 Betätigungsmoment  $\pm 0,01$  Nm

### Elektrische Daten

Bemessungsisolationsspannung	$U_i$ 250 V
Konv. thermischer Strom	$I_{the}$ 4 A
Bemessungsbetriebsspannung	$U_e$ 240 V AC / 24 V DC
Gebrauchskategorie	AC-15, 240 V / 3 A; DC-13, 24 V / 2 A
Kurzschlusschutzeinrichtung $U_e < 500$ V a.c. - gG Typ Schmelzsicherung	Schmelzsicherung 4 A gG
Schutzklasse	I

<b>Mechanische Daten</b>	
Gehäuse	Zn-Druckguss, pulverbeschichtet, RAL 7001 (silbergrau)
Betätigung	Achshebelgehäuse (Zn-Druckguss, verzinkt), Hebel (Stahl, verzinkt), Rolle (Nylon)
Umgebungstemperatur	
-in Betrieb	-25 °C ... +70 °C
-Lagerung	-40 °C ... +70 °C
Kontaktart	Schleichschalter, 2 Schließer
Mechanische Lebensdauer	10 x 10 <sup>6</sup> Schaltspiele
Schalhäufigkeit	3600 / h
Anfahrgeschwindigkeit	0,5 m/s
Kontaktwiderstand	< 25 mΩ
Anschlussart	PVC 5 x AWG 18 UL Kabel, 1m lang
Gewicht	0,225 kg
Einbaulage	beliebig
Schutzart	IP67 nach IEC/EN 60529

<b>Vorschriften</b>
DIN EN 60947-5-1

<b>EU-Konformität</b>
nach Richtlinie 2014/35/EU (Niederspannungsrichtlinie)

<b>Zulassungen</b>
cUL <sub>US</sub> (B300, R300)

<b>Bemerkungen</b>
Type 4 -X – 6 Gehäuse ("nur im Innenbereich") nach UL50