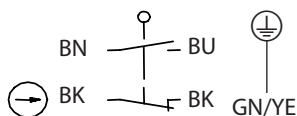


## Metallgekapselter Grenztaster Baureihe M49

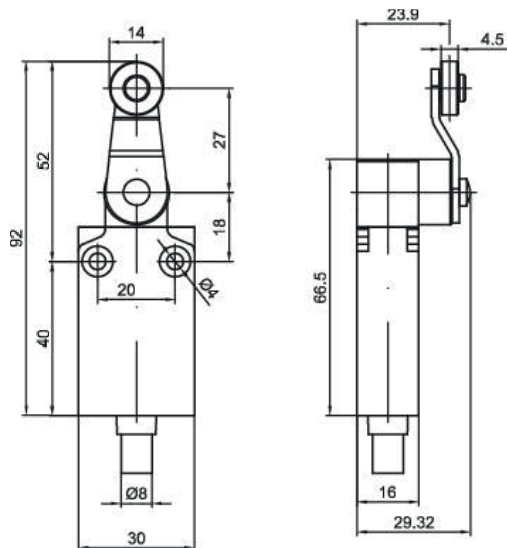
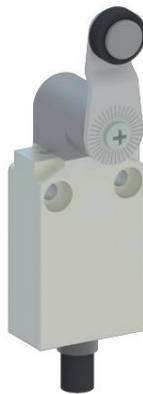
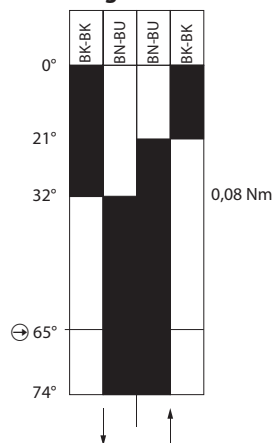
Typbezeichnung **M49-SU1Z AH Z**

Artikelnummer **6023000074**

### Schaltymbol



### Schaltdiagramm



Ein  
 Aus  
 Toleranz:  
 Schaltpunkte  $\pm 1^\circ$ ;  
 Zwangsöffnung  $\pm 1^\circ$   
 Betätigungsmoment  $\pm 0,01$  Nm

### Elektrische Daten

|  |  |
|--|--|
| Bemessungsisolationsspannung                 | $U_i$ 400 V                                |
| Konv. thermischer Strom                      | $I_{the}$ 10 A                             |
| Bemessungsbetriebsspannung                   | $U_e$ 240 V AC / 24 V DC                   |
| Gebrauchskategorie                           | AC-15, 240 V / 3 A;<br>DC-13, 24 V / 2,8 A |
| Zwangsöffnung                                | $\odot$ 0,28 Nm nach IEC/EN 60947-5-1      |
| Kurzschlusschutzeinrichtung                  | Schmelzsicherung 10 A gG                   |
| $U_e < 500$ V a.c. - gG Typ Schmelzsicherung |  |
| Schutzklasse                                 | I  |

| Mechanische Daten       |   |
|-------------------------|---|
| Gehäuse                 | Zn-Druckguss, pulverbeschichtet, RAL 7001 (silbergrau)                            |
| Betätigung              | Achshebelgehäuse (Zn-Druckguss, verzinkt), Hebel (Stahl, verzinkt), Rolle (Nylon) |
| Umgebungstemperatur     |   |
| -in Betrieb             | -25 °C ... +70 °C   |
| -Lagerung               | -40 °C ... +70 °C   |
| Kontaktart              | Sprungschalter, 1 Öffner (Form Zb), 1 Schließer                                   |
| Mechanische Lebensdauer | 10 x 10 <sup>6</sup> Schaltspiele   |
| Schalhäufigkeit         | 3600 / h  |
| Anfahrsgeschwindigkeit  | 0,5 m/s   |
| Kontaktwiderstand       | < 25 mΩ   |
| Anschlussart            | PVC 5 x AWG 18 UL Kabel, 1m lang  |
| Gewicht                 | 0,225 kg  |
| Einbaulage              | beliebig  |
| Schutzart               | IP67 nach IEC/EN 60529  |

| Kennzahlen für Sicherheitstechnik |                      |
|-----------------------------------|----------------------|
| B10d                              | 20 x 10 <sup>6</sup> |

| Vorschriften |                  |
|--------------|------------------|
|              | DIN EN 60947-5-1 |

| EU-Konformität |  |
|----------------|--|
|                | nach Richtlinie 2014/35/EU (Niederspannungsrichtlinie) |

| Zulassungen |                                |
|-------------|--------------------------------|
|             | cUL <sub>US</sub> (B300, R300) |
|             | CCC                            |

| Bemerkungen |   |
|-------------|---|
|             | Type 4 -X - 6 Gehäuse ("nur im Innenbereich") nach UL50 |