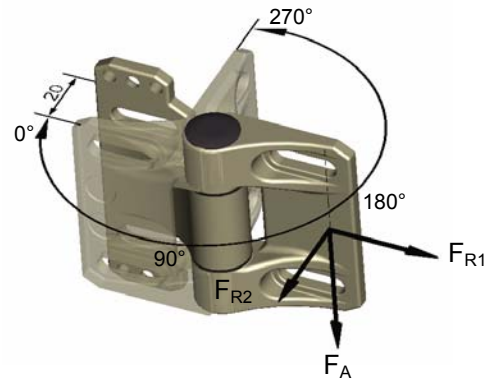
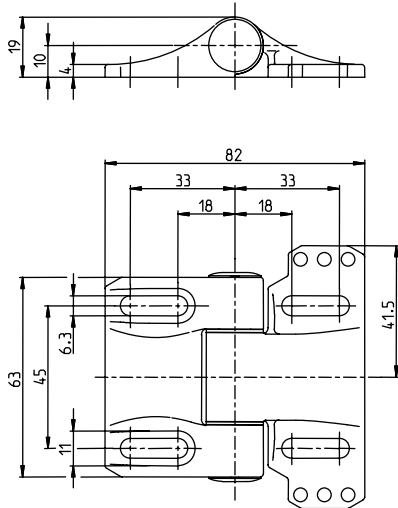


### Baureihe SHS3

Typbezeichnung **SHS3-Scharnier**

Artikelnummer **6019390038**



Schwenkwinkel: 0° bis 270°

#### Mechanische Daten

Scharnier	Edelstahlguss
Umgebungstemperatur	-25°C bis +70°C (keine Vereisung / keine Kondensation)
Mechanische Lebensdauer	10 <sup>6</sup> Schaltspiele
Schalhäufigkeit	Max. 300 Schwenkbewegungen/Std.
Befestigung	4 x M6 Schrauben DIN EN ISO 7984 auf ebenem und biegesteifem Grund
Gewicht	≈ 0,27 kg
Einbaulage	Beliebig
Mechanische Belastung (Einleitrichtung der Kräfte siehe Maßbild)	$F_{R1}$ = max. 1800 N $F_{R2}$ = max. 750 N $F_A$ = max. 1800 N

#### Bemerkungen

Die Befestigung der Schutzeinrichtung muss immer durch mindestens zwei SHS3 erfolgen! Siehe max. Belastung. Wenn die Risikobeurteilung der Maschine eine einkanalige Auswertung zulässt, kann ein Leerscharnier als Tragelement eingesetzt werden. Hohe Kräfte, ungünstige Krafteinleitungen, sowie dynamische Belastungen können die Lebensdauer verringern. Der Hersteller / Lieferant der Maschine / Anlage ist verpflichtet die gültigen Normen für die Bemessung der Sicherheitsabstände der trennenden Schutzeinrichtung zur Gefahrenstelle zu berücksichtigen. Hierunter fallen unter anderen die Vorschriften: EN 349, EN 953, EN 1088, DIN EN ISO 13857, ...

Dieses Dokument wird nicht Vertragsgrundlage; die darin enthaltenen Angaben stellen keine Beschreibungen zu erwartender Beschaffenheiten dar, so dass eine Sachmängelhaftung wegen eventueller Abweichungen der tatsächlichen von der hier beschriebenen Beschaffenheit ausgeschlossen ist. Änderungen bleiben vorbehalten.

Ausgabedatum : 17.01.2012 / Blatt 1 von 1  
Dokument : 6019390038\_de.doc / Stand : 4 / 2040-12