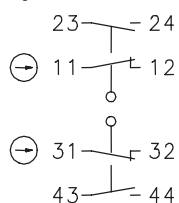


Kötélhúzás kapcsoló Sorozat SI2

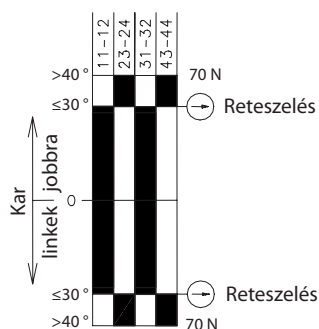
Típusjelölés **SI2-U2Z AK R-R-RAST**

Cikkszám **6015735002_HU**

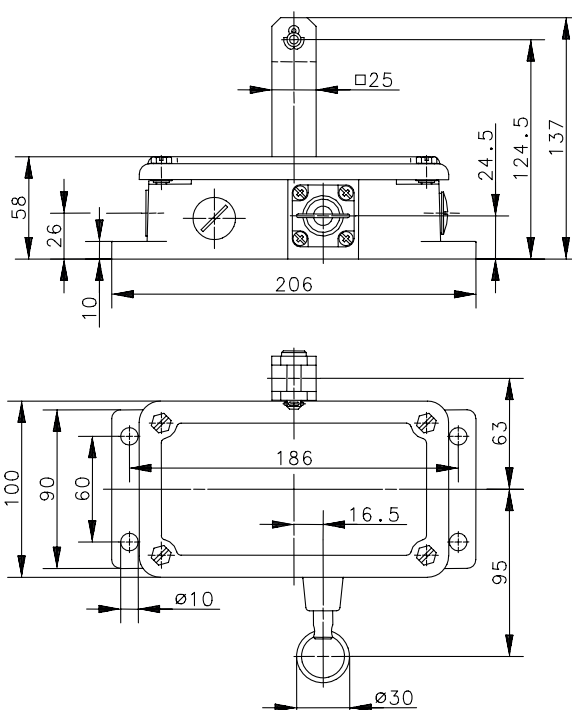
Kapcsoló szimbólum




Áramköri diagram



Tolerancia:
Kapcsolási pont $\pm 5^\circ$
Szakítóerő tűrés $\pm 10\%$
A DIN EN ISO 13850 szabvány
szerinti reteszelés



Elektromos adatok

Névleges szigetelési feszültség	U_i	400 V AC
Konv. hőteljesítmény	I_{the}	10 A
Névleges üzemi feszültség	U_e	240 V
Felhasználási kategória		AC-15, U_e/I_e 240 V / 3 A
Kényszerített nyitás		az IEC/EN 60947-5-1 szabvány K. mellékletének megfelelően
Rövidzárlatvédelmi eszköz		Biztosító 10 A gG
Védelmi osztály		I

Mechanikai adatok	
Lakhatás	Szürke öntöttvas
Fedél	Szürke öntöttvas
Működtetés	Kar (St)
Megengedett környezeti hőmérséklet	-30 °C és +80 °C között
Kapcsolat típusa	2 Nyitott érintkező, 2 NEM érintkező (Zb)
A reteszelés visszaállítása	forgó húzás a kulcskarikán (≥ 50N)
Mechanikai élettartam	1 x 10 ⁶ kapcsolási ciklus
Kapcsolási frekvencia	≤ 10 / perc.
Rögzítés	4 x M8
Csatlakozás típusa	8 csavaros csatlakozás (M3,5)
Vezető keresztmetszetek	Egyvezetékes 0,5 ... 1,5 mm ² sodrott huzal gyűrűvel 0,5 ... 1,5 mm ²
Kábel bemenet	3 x M20 x 1,5
Súly	≈ 4.21 kg
Beépítési pozíció	bármilyen
Védelmi osztály	IP65 az IEC/EN 60529 szabvány szerint

A biztonságtechnika kulcsszámjai	
B10d	2 x10 ⁶ ciklus

Szabályzat	
	DIN EN 60947-5-1
	DIN EN ISO 13849-1
	DIN EN ISO 13850

EU-megfelelőség	
	a 2014/35/EU irányelvnek (kisfeszültségű irányelv) megfelelően

Engedélyek	
	cCSA _{US} A300
	UL
	CCC

Megjegyzések	
A megadott védettségi fok (IP-kód) csak akkor érvényes, ha a fedél zárva van, és a megfelelő kábellel legalább azonos besorolású kábelvezeték van használva.	