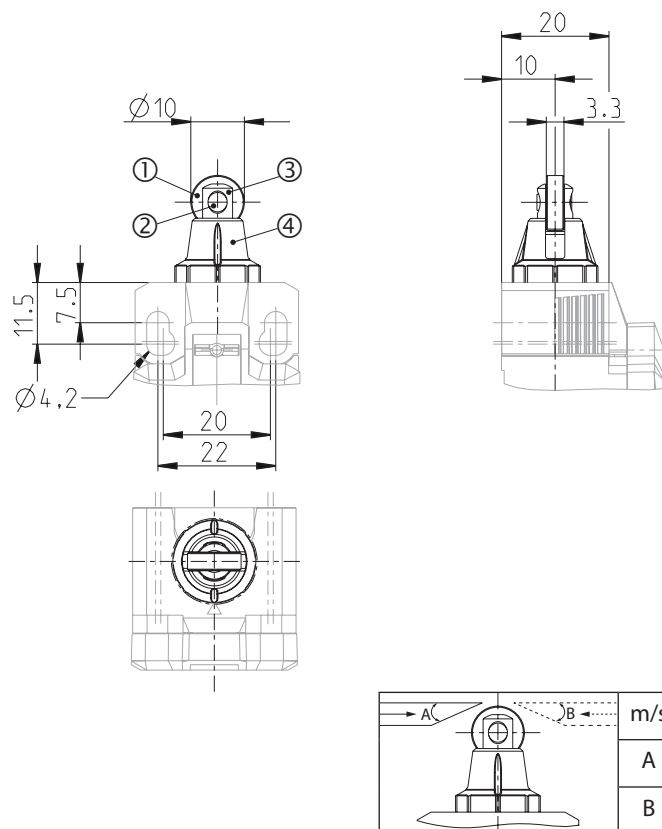


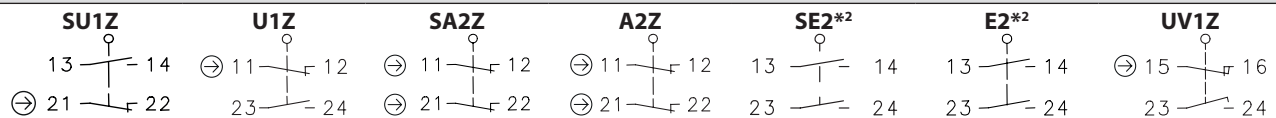
# Betätiger Baureihe IN65/I81-Baukastensystem

Typbezeichnung **RK-EINR.**

Artikelnummer **3918172570**


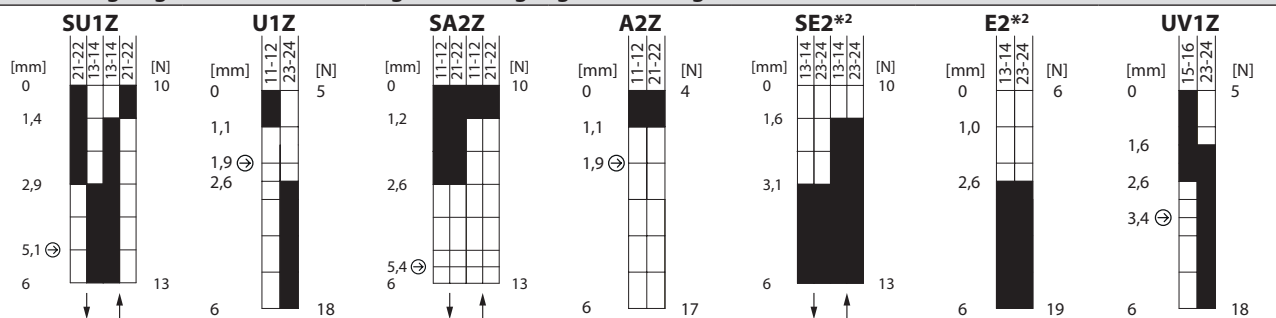
m/s	0,1	0,5	1	2	5
A	20°	20°	10°	5°	-
B	20°	20°	10°	5°	-

## Schaltsymbol abhängig von der verwendeten Schaltfunktion

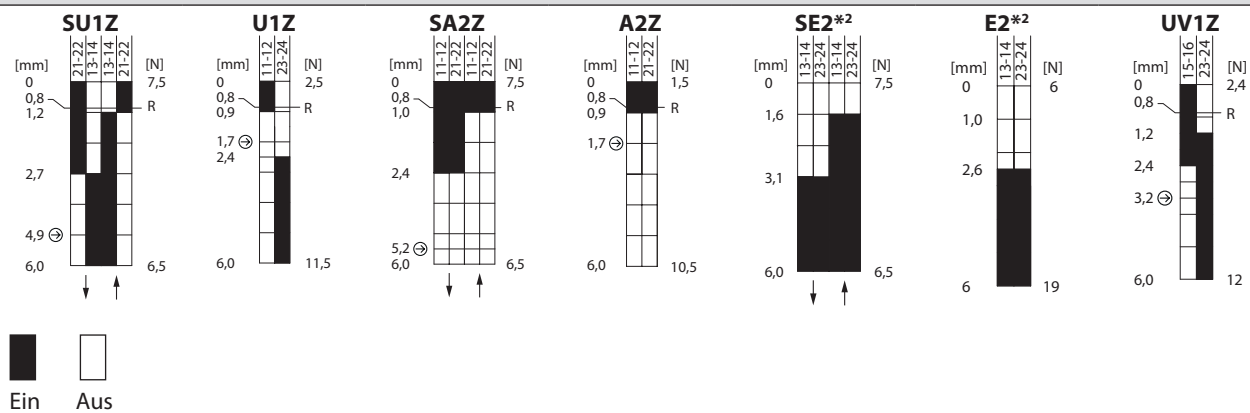


## Schalt diagramm abhängig von der verwendeten Schaltfunktion und der Schalterbaureihe

### Schaltwegdiagramm bei Anwendung der Betätigungseinrichtung auf einem IN65...



## Schaltwegdiagramm bei Anwendung der Betätigungseinrichtung auf einem I81...



Toleranz:

Schaltpunkt  $\pm 0,25$  mm

Zwangsöffnung  $+0,25$  mm

Betätigungskraft  $\pm 10$  %

## Mechanische Daten

Werkstoffe	①,③ Thermoplast ② Stahl ④ Zinkdruckguss
Betriebstemperatur	-30 °C ... +75 °C
Lagertemperatur	-40 °C ... +80 °C
Schutzart	IP66 / IP67 nach EN 60529
Betätigungsgeschwindigkeit	V 0,06 m/min $\leq V \leq 30$ m/min
Schalzhäufigkeit	$\leq 100$ / min.
Mechanische Lebensdauer	20 x 10 <sup>6</sup> Schaltspiele* <sup>1</sup>
Gebrauchsdauer	$\leq 20$ Jahre
Gewicht	$\approx 0,015$ kg
Einbaulage	beliebig

## Anfahrmöglichkeiten

Die Betätigungseinrichtung kann von 2 Seiten angefahren werden.

Durch Anheben der Spange besteht die Möglichkeit, die Betätigungseinrichtung in 45°-Stufungen umzusetzen.

Damit ergeben sich insgesamt 8 Anfahrrichtungen.

Nach dem Umsetzen ist die Betätigungseinrichtung durch Absenken der Spange wieder am Gehäuse zu befestigen.

## Bemerkungen

\*<sup>1</sup> Die Angabe stellt den maximal Wert für die jeweilige Einzelkomponente des Bausatzes dar. Die maßgebliche mechanische Lebensdauer wird für das komplett montierte Endgerät, durch die Einzelkomponente mit dem geringsten Wert bestimmt.

\*<sup>2</sup> Diese Schaltfunktionen verfügen über keine Sicherheitsfunktion / Zwangstrennung. Der Einbauschalter ist deshalb nicht als einzelne Komponente erhältlich, sondern ist nur bereits werkseitig montiert in einem Gehäuse erhältlich.

Angabe Schutzart (IP-Code) gilt nur im montiertem Zustand.

Eigenschaften gelten ausschließlich für das komplett montierte Endgerät.