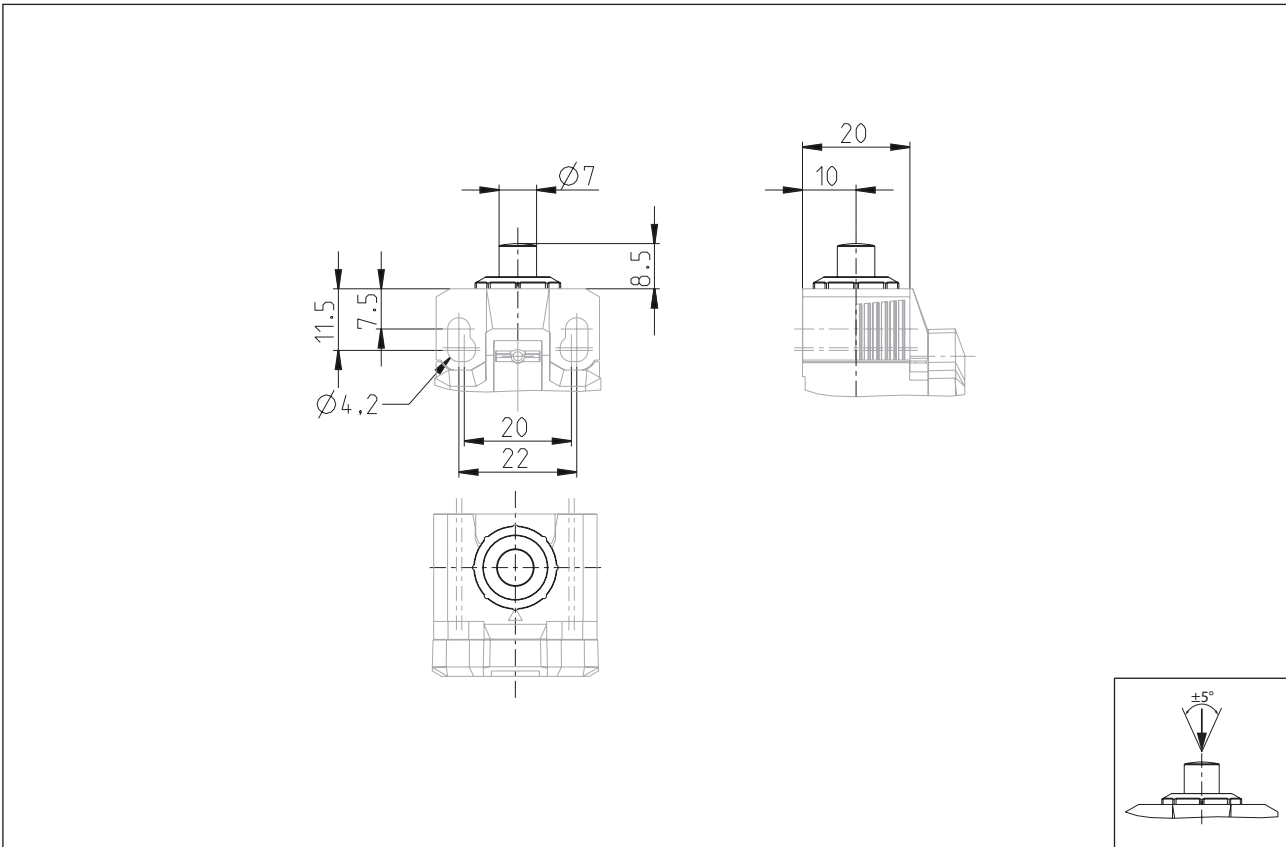


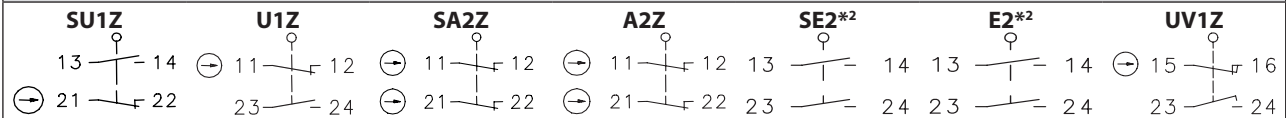
Betätiger

Baureihe IN65/I81-Baukastensystem

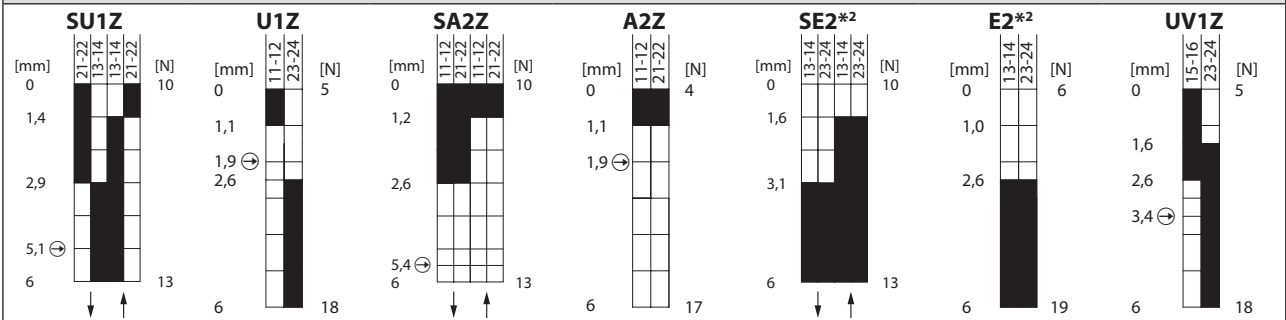
Typbezeichnung **SM-EINR.** Artikelnummer **3918052341**

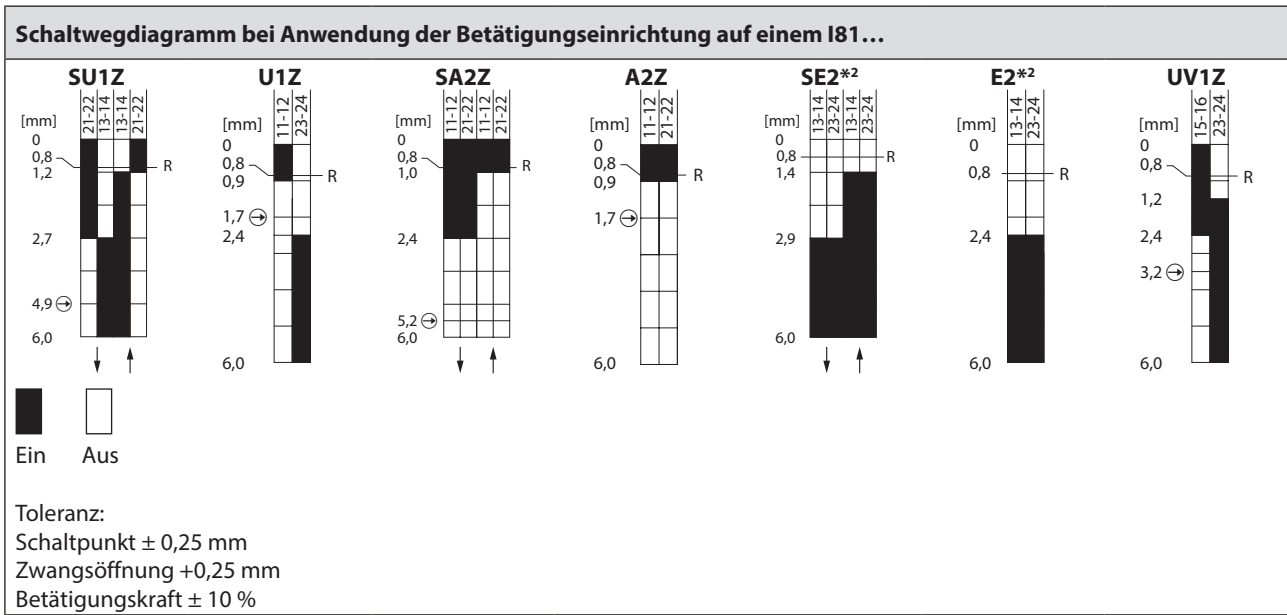


Schaltsymbol abhängig von der verwendeten Schaltfunktion



Schaltdiagramm abhängig von der verwendeten Schaltfunktion und der Schalterbaureihe
Schaltwegdiagramm bei Anwendung der Betätigungseinrichtung auf einem IN65...





Mechanische Daten	
Betätigung	Stößel (Stahl, vernickelt)
Betriebstemperatur	-30 °C ... +75 °C
Lagertemperatur	-40 °C ... +80 °C
Schutzart	IP66 / IP67 nach EN 60529
Betätigungsgeschwindigkeit	V 0,06 m/min \leq V \leq 30 m/min
Schalzhäufigkeit	≤ 100 / min.
Mechanische Lebensdauer	30 x 10 ⁶ Schaltspiele*1
Gebrauchsdauer	≤ 20 Jahre
Gewicht	$\approx 0,007$ kg
Einbaulage	beliebig

Anfahrmöglichkeiten
 Die angegebenen Daten beziehen sich auf Betätigung in Stößelrichtung.

Bemerkungen
 *1 Die Angabe stellt den maximal Wert für die jeweilige Einzelkomponente des Bausatzes dar. Die maßgebliche mechanische Lebensdauer wird für das komplett montierte Endgerät, durch die Einzelkomponente mit dem geringsten Wert bestimmt.
 *2 Diese Schaltfunktionen verfügen über keine Sicherheitsfunktion / Zwangstrennung. Der Einbauswitcher ist deshalb nicht als einzelne Komponente erhältlich, sondern ist nur bereits Werkseitig montiert in einem Gehäuse erhältlich.
 Angegebene Schutzart (IP-Code) gilt nur im montiertem Zustand.
 Eigenschaften gelten ausschließlich für das komplett montierte Endgerät.