

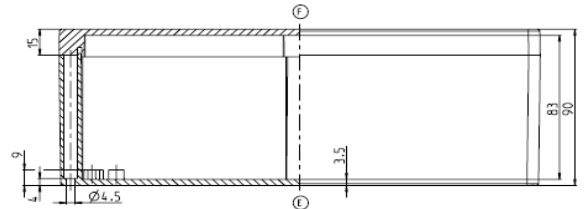
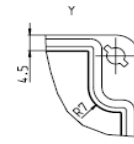
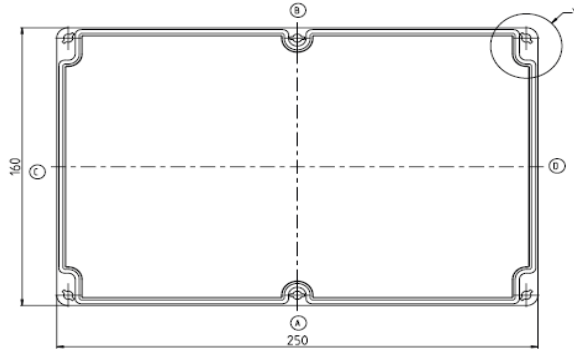
Standardgehäuse

Baureihe CT (Polycarbonat)

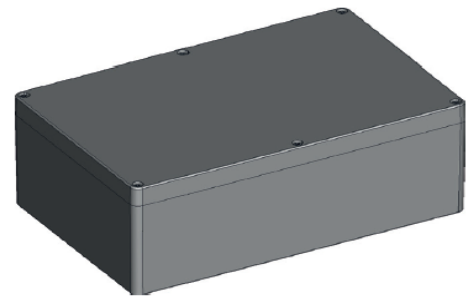
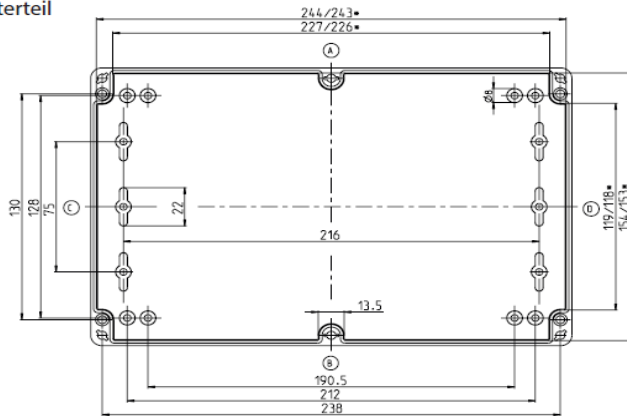
Typbezeichnung CT-901

Artikelnummer 2900000000

Deckel



Unterteil



* kleineres Maß in Höhe Auflagefläche der Montageplatte

CT-90

Standardausführung

Lieferumfang:

- Gehäuseunterteil /
Lower part of enclosure /
Partie inférieure du boîtier
- Gehäusedeckel /
Enclosure lid /
Couvercle du boîtier
- Schnellverschluss (Kombi-Kreuzschlitz) lose beigelegt /
Quick fastener (combination slotted head) enclosed loose /
libération rapide (à fente cruciforme combinée) fournies en vrac
- Innenliegende Befestigungsdomes für selbstformende Schrauben (Schrauben liegen bei) /
Internal mounting domes for self-tapping screws (screws are included) /
Dômes de montage internes pour vis autotaraudeuses (les vis sont incluses)
- RAL7035 (lichtgrau) /
RAL7035 (light grey) /
RAL7035 (gris clair)
- Deckeldichtung PUR /
lid gasket PUR /
Joint de couvercle PUR
- Einzelverpackung in Folie /
Single packaging in foil /
Emballage individuel sous film

Maximal mögliche Gewindefzahl (Angaben bei gleichem Durchmesser, nicht gemischt!)

| ISO M | M12 | M16 | M20 | M25 | M32 | M40 | M50 | M63 |
|-----------|-----|-----|-----|-----|-----|-----|-----|-----|
| Seite A/B | 38 | 16 | 12 | 8 | 4 | 2 | 2 | 2 |
| Seite C/D | 17 | 8 | 5 | 3 | 2 | 2 | 1 | 0 |

BERNSTEIN AG . Hans-Bernstein-Straße 1 . 32457 Porta Westfalica . www.bernstein.eu

Technische Änderungen und Irrtümer vorbehalten.

Dieses Datenblatt entspricht dem technischen Stand per 17.05.2023 [TT.MM.JJJJ] und wird bei Änderungen nicht eingezogen.

Technische Daten



Standardgehäuse
Baureihe CT (Polycarbonat)

Eigenschaftstabelle CT-901 Artikelnummer 2900000000

| Angabe | Wert | gemäß Norm | Bemerkung |
|---|---|----------------|--|
| Allgemeine Angaben | | | |
| Gewicht | 680g | | |
| Außenmaße | 250x160x90 | | |
| Schutzgrad | | | |
| <i>IP-Code</i> | IP66 | DIN EN 60529 | |
| <i>IP-Code</i> | — | DIN EN 60529 | |
| <i>IK-Code</i> | IK07 | DIN EN 62262 | |
| Werkstoffe | | | |
| <i>Gehäuse</i> | PC | — | Polycarbonat (PC) |
| <i>Deckelbefestigungselement</i> | 1.4303 | DIN EN 10088-3 | Schnellverschluss |
| <i>Zusätzliche Schrauben</i> | ST verzinkt | — | Linsen-Blechschauben |
| <i>Federring</i> | — | — | — |
| <i>Einpressmutter</i> | — | — | — |
| <i>Dichtung</i> | PUR | — | Farbe: schwarzgrau 2K-Polyurethan-Schaumdichtung |
| Toxisches Verhalten | Halogenfrei / Halogen-free / Sans halogène | | — |
| Mechanische Eigenschaften | | | |
| Drehmomente | | | |
| <i>Deckelbefestigungselement</i> | — | | 1/4 Umdrehung |
| <i>Erdschrauben</i> | — | | — |
| <i>Befestigung Zubehör</i> | 1,0 Nm | | z.B. Tragschine, Montageplatte |
| <i>Sonstige Befestigung</i> | 1,0 Nm | | Schraubkanal, Außenbefestigungsflasche |
| Maximales Einbaugewicht | 2,7Kg | | — |
| Thermische Eigenschaften | | | |
| Temperaturbereich | | | |
| <i>Gehäuse komplett</i> | -40°C bis +100°C | — | — |
| <i>Gehäusematerial</i> | -40°C bis +120°C | — | — |
| <i>Dichtung</i> | -40°C bis +100°C | — | PUR |
| Brandverhalten | | | |
| <i>Entflammbarkeit</i> | V-2 | UL 94 | Inhaltlich gleich der IEC60659-11-10 und IEC 60695-11-20 |
| <i>Glühdrahtprüfung</i> | 960°C ; 2mm 900°C ; 1mm | IEC 60695-2-12 | — |
| Temperaturindex Gehäusematerial | | | |
| <i>RTI (Zugfestigkeit)</i> | 80°C | UL 746 B | — |
| <i>RTI (Schlagfestigkeit)</i> | 80°C | UL 746 B | — |
| <i>RTI (Durchschlagfestigkeit)</i> | 80°C | UL 746 B | — |
| Wärmebeständigkeit | | | |
| <i>Isolierstoffklasse</i> | — | — | — |
| Brandverhalten - Brandschutz in Schienenfahrzeugen gemäß EN 45545-2:2020-10 | | | |
| <i>Anforderungssatz R1</i> | — | — | — |
| <i>Anforderungssatz R6</i> | — | — | — |
| <i>Anforderungssatz R7</i> | — | — | — |
| Sauerstoffindex | — | — | — |
| Lagertemperatur | -20°C bis +60°C | — | — |
| Wärmewiderstand | 2,21 K/W | — | unter Berücksichtigung der effektiven Verlustleistung |

BERNSTEIN AG . Hans-Bernstein-Straße 1 . 32457 Porta Westfalica . www.bernstein.eu

Technische Änderungen und Irrtümer vorbehalten.




Dieses Datenblatt entspricht dem technischen Stand per 17.05.2023 [TT.MM.JJJJ] und wird bei Änderungen nicht eingezogen.

Technische Daten



Standardgehäuse
Baureihe CT (Polycarbonat)

Eigenschaftstabelle CT-901 Artikelnummer 290000000

| Angabe | Wert | gemäß Norm | Bemerkung |
|---|--|-----------------------|--|
| Übliche Betriebsbedingungen gemäß DIN EN 62208 | | | |
| Umgebungstemperatur | | | |
| <i>Innenraumaufstellung</i> | -5°C bis +40°C | — | im Mittel über 24h +35°C |
| <i>Freiluftaufstellung</i> | -25°C bis +40°C | — | im Mittel über 24h +35°C |
| Relative Luftfeuchtigkeit | | | |
| <i>Innenraumaufstellung</i> | max. 50% bei +40°C | — | bei niedrigen Temperaturen auch höher (z.B. 90% bei 20°C); gelegentlich Kondensation zulässig |
| <i>Freiluftaufstellung</i> | zeitweise / temporary / temporairement 100 % bei +25°C | — | bei niedrigen Temperaturen auch höher (z.B. 90% bei 20°C); gelegentlich Kondensation zulässig |
| Chemische Eigenschaften | | | |
| Korrosionsbeständigkeit | — | — | — |
| Korrosionsbeständigkeit | — | — | — |
| Salzprühtest | — | — | — |
| Beständigkeitsliste für Gehäusematerialien und Dichtungen | | | siehe Katalogangaben |
| Elektrische Eigenschaften | | | |
| Schutzklasse | II | EN 61140 / VDE 0140-1 |  Schutz durch doppelte oder verstärkte Isolierung |
| Bemessungsspannung | max. 1000V | — | — |
| Oberflächenwiderstand | 10 ¹⁵ Ohm | IEC 60093 | — |
| Durchschlagsfestigkeit | 33 kV/mm | IEC 60243-1 | — |
| Weitere Angaben | | | |
| Allgemeintoleranzen | | | |
| <i>Gussteiltoleranz</i> | TG 4 | DIN ISO 20457 | Kunststoff-Formteile – Toleranzen und Abnahmebedingungen |
| <i>Bearbeitungstoleranz</i> | mH | DIN ISO 2768 | Bearbeitungstoleranz |
| Produktnorm | konform/compliant/conforme | DIN EN 62208 | Leergehäuse für Niederspannungs-Schaltgerätekombinationen |
| Zulassung | | | |
| <i>c UL us</i> | konform/compliant/conforme | UL 508A / C22.2 | Typ 1, 4, 4x indoor mit Label auf Anfrage |
| <i>ATEX / IECeX</i> |  —  — | — | — |
| <i>DNV</i> | — | — | — |
| Konformitäten / Richtlinien | | | |
| <i>Richtlinie 2011/65/EU (RoHS)</i> | konform/compliant/conforme | 2011/65/EU (RoHS) | RoHS |
| <i>Niederspannungsrichtlinie</i> | konform/compliant/conforme | 2014/35/EU | — |
| <i>Electrical Equipment (safety) Regulations 2016 (CA UK)</i> | konform/compliant/conforme | 2016 NO.1101 | — |

BERNSTEIN AG . Hans-Bernstein-Straße 1 . 32457 Porta Westfalica . www.bernstein.eu

Technische Änderungen und Irrtümer vorbehalten.

Dieses Datenblatt entspricht dem technischen Stand per 17.05.2023 [TT.MM.JJJJ] und wird bei Änderungen nicht eingezogen.