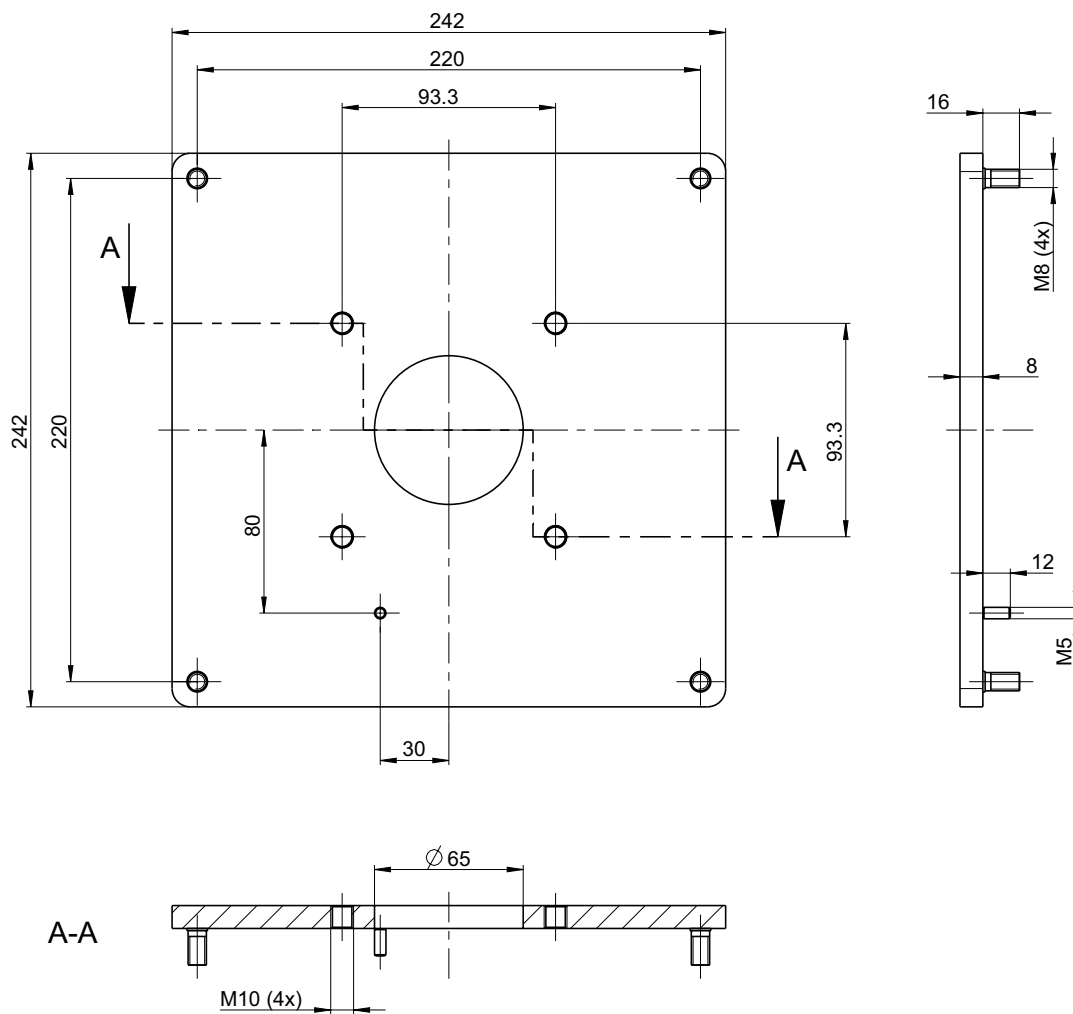
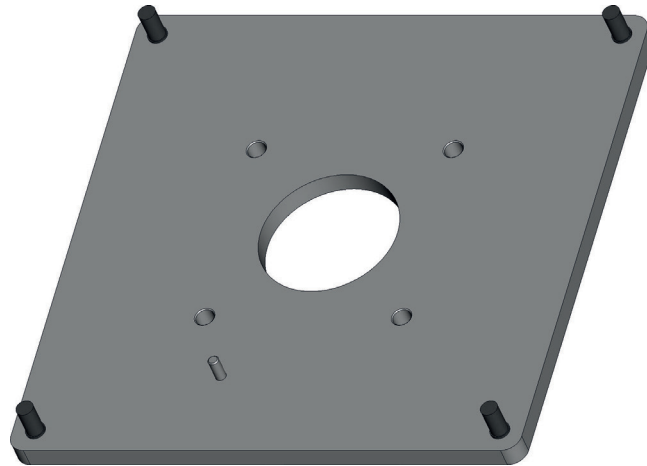
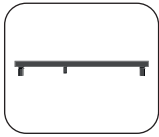


Désignation **PLAQUE D'ADAPTATION FLEX.BASE**

Référence **9806000118**



Pictogrammes des composants



PLAQUE D'ADAPTATION FLEX.BASE
Art.-Nr.:9806000118
RAL 9006

Diagramme des propriétés			
Indication	Valeur	D'après la norme	Remarque
Données générales:			
Dimensions (mm)	242 x 242 x 24 mm		
Poids	~ 3,6 kg		
Tension assignée	Max. 400 V (AC) Max. 48 V (DC)		
Degré de protection	I	EN 61140 / VDE 0140-1	Protection par conducteur de protection
Plage de températures	-5°C bis +70°C		
Schéma des trous	93,3 x 93,3 mm		
Section de presse-étoupe la plus	ø 65 mm		
Matériau	1.0037		
Surface:	revêtement par poudre (Standard = RAL 9006)		
Faites comme bon vous semble :	Pied support CS-2000-60		