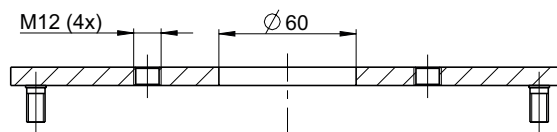
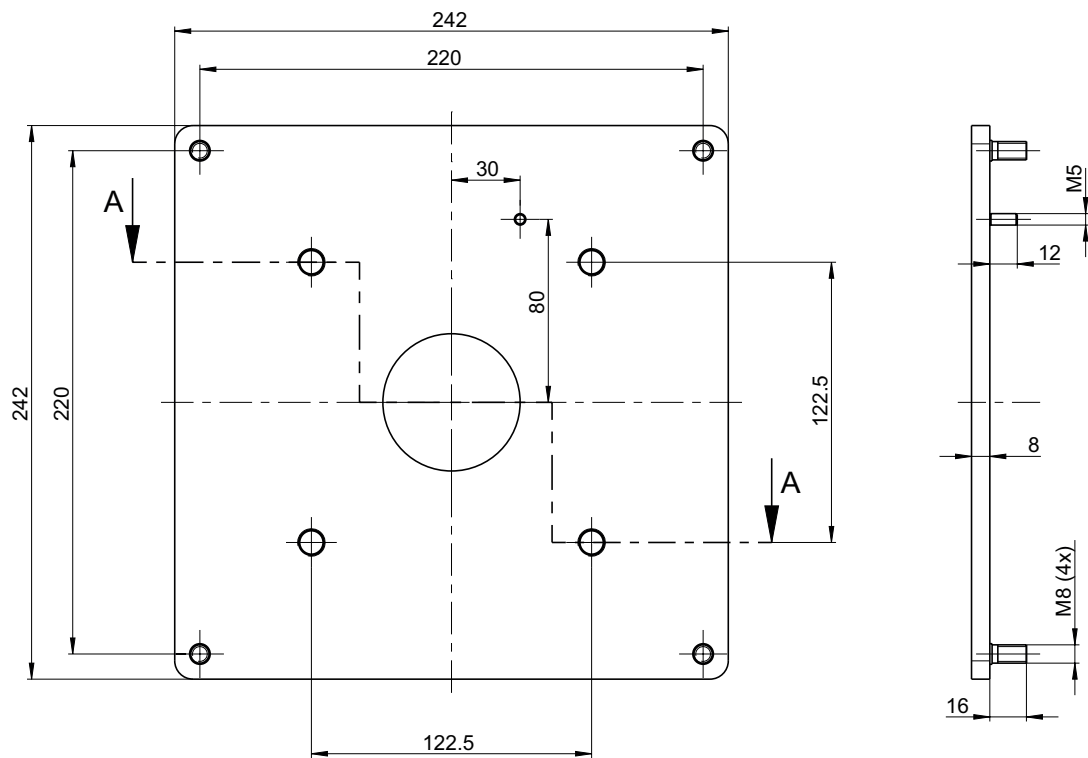
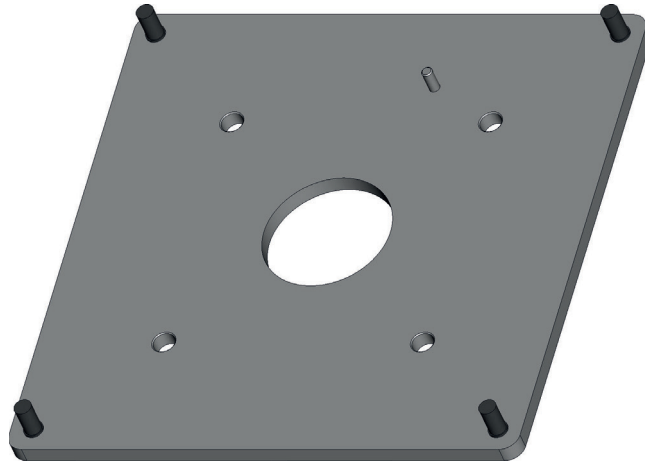


Typbezeichnung **FLEX.BASE ADAPTERPLATTE**

Artikelnummer **9806000120**



A-A

## Komponente-Pictogramm



FLEX.BASE ADAPTERPLATTE  
 Art.-Nr.:9806000120  
 RAL 9006

Eigenschaftstabelle			
Angabe	Wert	nach Norm	Bemerkung
<b>Allgemeine Angaben:</b>			
Außenmaße (mm)	242 x 242 x 24 mm		
Gewicht	~ 3,6 kg		
Bemessungsspannung	Max. 400 V (AC) Max. 48 V (DC)		
Schutzklasse	I	EN 61140 / VDE 0140-1	Schutz durch Schutzleiter
Temperaturbereich	-5°C bis +70°C		
Bohrbild	122,5 x 122,5 mm		
Durchführungsquerschnitt:	Ø 60		
Werkstoffe:	1.0037		
Oberfläche:	gepulvert (Standard = RAL9006)		
Passend zu:	CS-2000-80 STANDFUSS		