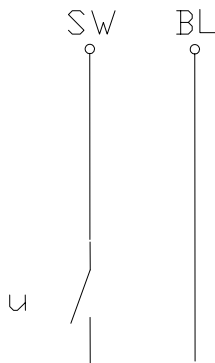


Standard-Schwimmerschalter

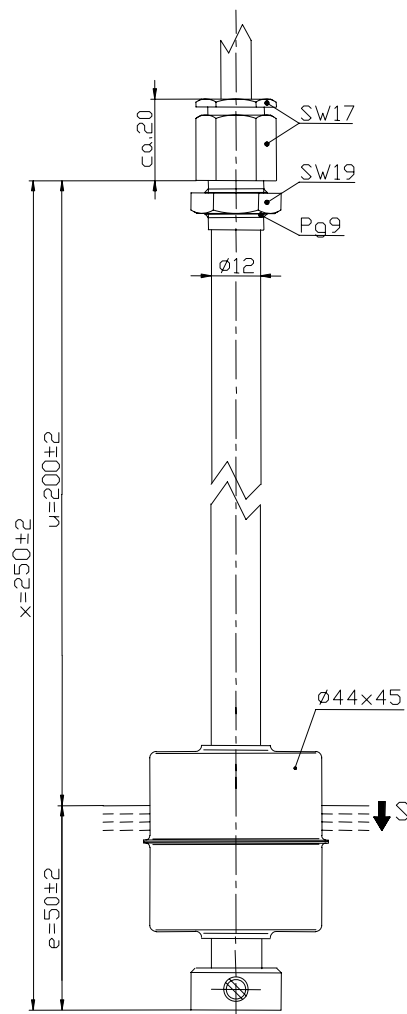
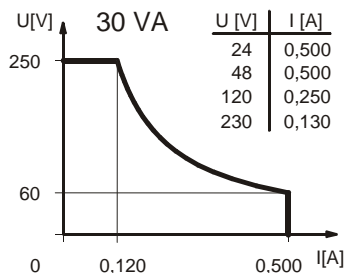
Typbezeichnung **MAN-712 KVS 0250**

Artikelnummer **6815121086**

Anschlussschema
(nicht betätigter Zustand)



Leistungsdiagramm
(maximale Werte)



Kennzeichnende Merkmale nach DIN EN 60947-5-1

Elektrische Daten

max. Schaltspannung	250 V
max. Einschaltstrom	0,5 A
max. Schaltleistung	30 VA
mechanische Lebensdauer	je nach zu schaltender Last 10^7 bis 10^9 Schaltungen
Ausgang	1 Schließer, fallendes Niveau
Schutzklasse	II (schutzisoliert)

Dieses Dokument wird nicht Vertragsgrundlage; die darin enthaltenen Angaben stellen keine Beschreibungen zu erwartender Beschaffenheiten dar, so dass eine Sachmängelhaftung wegen eventueller Abweichungen der tatsächlichen von der hier beschriebenen Beschaffenheit ausgeschlossen ist. Änderungen bleiben vorbehalten.

Ausgabedatum : 12.04.2012 / Blatt 1 von 2
Dokument : 6815121086_de / Stand : 1 / 6522-12

Mechanische Daten

Verschraubungswerkstoff	X6CrNiMoTi17-12-2 (1.4571)
Sechskantmutterwerkstoff	X6CrNiMoTi17-12-2 (1.4571)
Schaltröhswerkstoff	X6CrNiMoTi17-12-2 (1.4571)
Schwimmerwerkstoff	X6CrNiMoTi17-12-2 (1.4571)
-Dichte	etwa 0,69 g/cm ³ ±10%
-Eintauchtiefe	33 mm ±2 mm (bei Dichte 1 g/cm ³)
Stellringwerkstoff	X6CrNiMoTi17-12-2 (1.4571)
Dichtungswerkstoff	NBR
Umgebungstemperatur	-5 °C bis +100 °C
Mediumtemperatur	-5 °C bis +100 °C
Anschlussart	Kabel 2 x 0,5 mm ² x 1m ± 5 %; Silikon
Schutzart	IP 65 nach IEC 529/ EN 60529
max. Druck	10 bar

EG-Konformität

nach Richtlinie 2006/95/EC

Allgemeine Hinweise

Reproduzierbarkeit der Schaltpunkte bei gleichen geometrischen Verhältnissen ±0,05mm, bezogen auf ein Schaltgerät.

Die Maße der Schaltpunkte beziehen sich auf eine Flüssigkeitsdichte von 1 g/cm³.

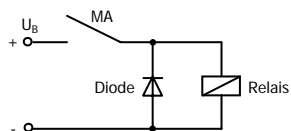
Die Toleranz der Schaltpunkte beträgt ±2mm.

Maximale Daten dürfen nicht überschritten werden!

Bei induktiven und kapazitiven Lasten unbedingt Kontaktschutz beachten!

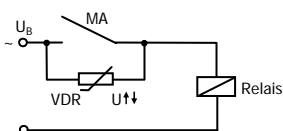
Induktive Lasten

bei Gleichspannung

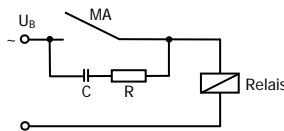


Unterdrückung von Spannungsspitzen mit einer Freilaufdiode

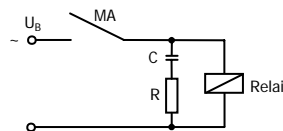
bei Wechselfpannung



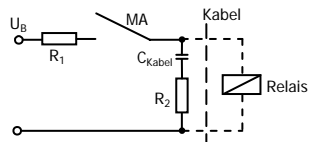
Unterdrückung von Spannungsspitzen mit einem VDR



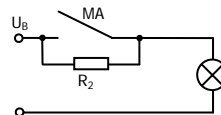
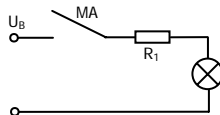
Unterdrückung von Spannungsspitzen mit einem RC-Glied



Kapazitive Lasten und Lampenlasten



Kontaktschutz mit Widerständen zur Strombegrenzung



Dieses Dokument wird nicht Vertragsgrundlage; die darin enthaltenen Angaben stellen keine Beschreibungen zu erwartender Beschaffenheiten dar, so dass eine Sachmängelhaftung wegen eventueller Abweichungen der tatsächlichen von der hier beschriebenen Beschaffenheit ausgeschlossen ist. Änderungen bleiben vorbehalten.

Ausgabedatum : 12.04.2012 / Blatt 2 von 2
Dokument : 6815121086_de / Stand : 1 / 6522-12