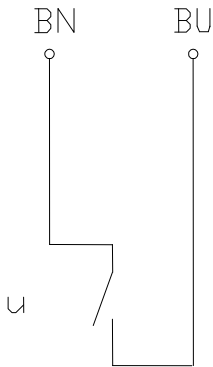


Standard-Schwimmerschalter

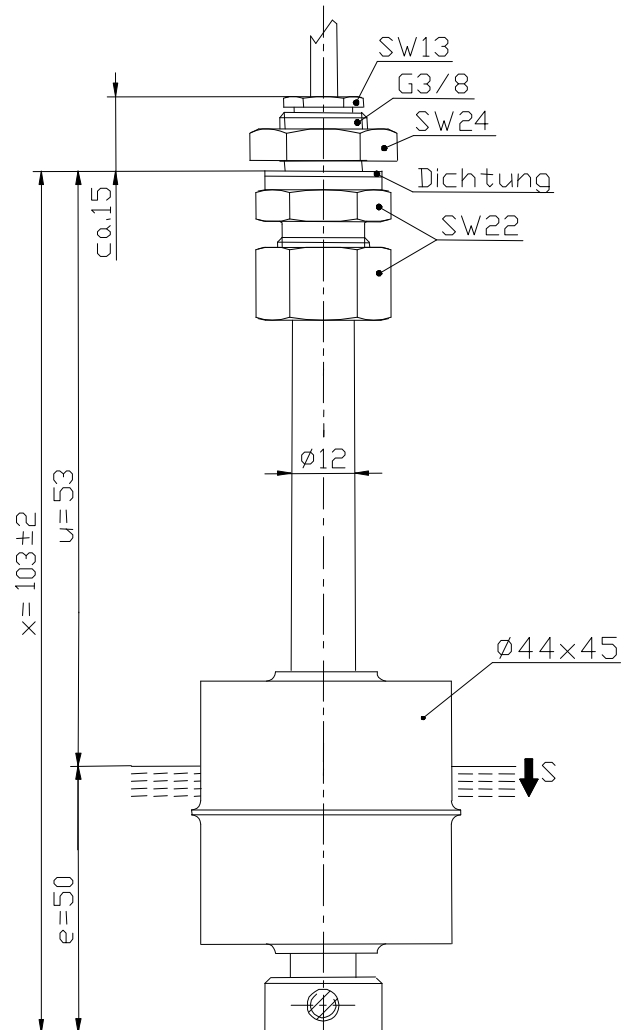
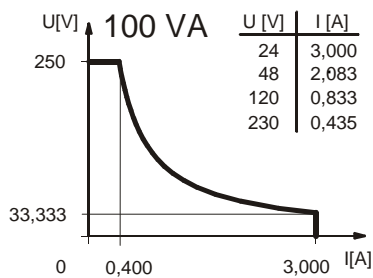
Typbezeichnung **MAN-712 FAS 0103**

Artikelnummer **6814122006**

Anschlussschema
(nicht betätigter Zustand)



Leistungsdiagramm



Kennzeichnende Merkmale nach DIN EN 60947-5-1

Elektrische Daten

max. Schaltspannung	250 V
max. Schaltstrom	3,0 A
max. Schaltleistung	100 VA
mechanische Lebensdauer	je nach zu schaltender Last 10^7 bis 10^9 Schaltungen
Ausgang	1 Schließer, fallendes Niveau
Schutzklasse	II (schutzisoliert)

Dieses Dokument wird nicht Vertragsgrundlage; die darin enthaltenen Angaben stellen keine Beschreibungen zu erwartender Beschaffenheiten dar, so dass eine Sachmängelhaftung wegen eventueller Abweichungen der tatsächlichen von der hier beschriebenen Beschaffenheit ausgeschlossen ist. Änderungen bleiben vorbehalten.

Ausgabedatum : 10.12.2013 / Blatt 1 von 2
Dokument : 6814122006_de / Stand : 1 / 6706-13

Mechanische Daten

Verschraubungswerkstoff	X6CrNiMoTi17-12-2 (1.4571)
Druckschraubenwerkstoff	X8CrNiS18-9 (1.4305)
Sechskantmutterwerkstoff	X8CrNiS18-9 (1.4305)
Schalrohrwerkstoff	X6CrNiMoTi17-12-2 (1.4571)
Schwimmerwerkstoff	X6CrNiMoTi17-12-2 (1.4571)
-Dichte	etwa 0,7 g/cm ³ ±10%
-Eintauchtiefe	33 mm ±2 mm (bei Dichte 1 g/cm ³)
Dichtungswerkstoff	NBR
Stellingwerkstoff	X6CrNiMoTi17-12-2 (1.4571)
Umgebungstemperatur	-5 °C bis +100 °C
Mediumtemperatur	-5 °C bis +120 °C
Anschlussart	Kabel 2x0,75 mm ² x 1,25m ± 5 %, Silikon
Schutzart	IP 65 nach IEC 529/ EN 60529
max. Druck	15 bar

EG-Konformität

nach Richtlinie 2006/95/EG

Allgemeine Hinweise

Reproduzierbarkeit der Schaltpunkte bei gleichen geometrischen Verhältnissen ±0,05mm, bezogen auf ein Schaltgerät.

Die Maße der Schaltpunkte beziehen sich auf eine Flüssigkeitsdichte von 1 g/cm³.

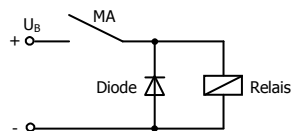
Die Toleranz der Schaltpunkte beträgt ±2mm.

Maximale Daten dürfen nicht überschritten werden!

Bei induktiven und kapazitiven Lasten unbedingt Kontaktschutz beachten!

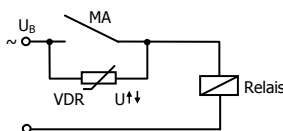
Induktive Lasten

bei Gleichspannung

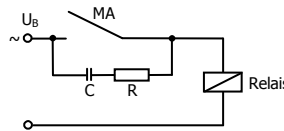


Unterdrückung von Spannungsspitzen mit einer Freilaufdiode

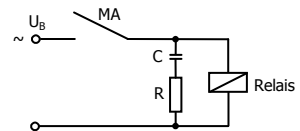
bei Wechselfpannung



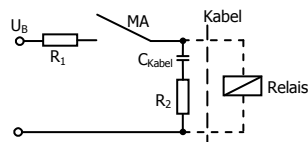
Unterdrückung von Spannungsspitzen mit einem VDR



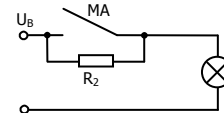
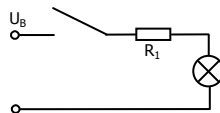
Unterdrückung von Spannungsspitzen mit einem RC-Glied



Kapazitive Lasten und Lampenlasten



Kontaktschutz mit Widerständen zur Strombegrenzung



Dieses Dokument wird nicht Vertragsgrundlage; die darin enthaltenen Angaben stellen keine Beschreibungen zu erwartender Beschaffenheiten dar, so dass eine Sachmängelhaftung wegen eventueller Abweichungen der tatsächlichen von der hier beschriebenen Beschaffenheit ausgeschlossen ist. Änderungen bleiben vorbehalten.

Ausgabedatum : 10.12.2013 / Blatt 2 von 2
Dokument : 6814122006_de / Stand : 1 / 6706-13