

Schwimmerschalter

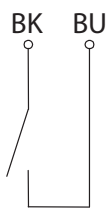
Baureihe Standard-Schwimmerschalter

Typbezeichnung **MAY-711 BSS 0088**

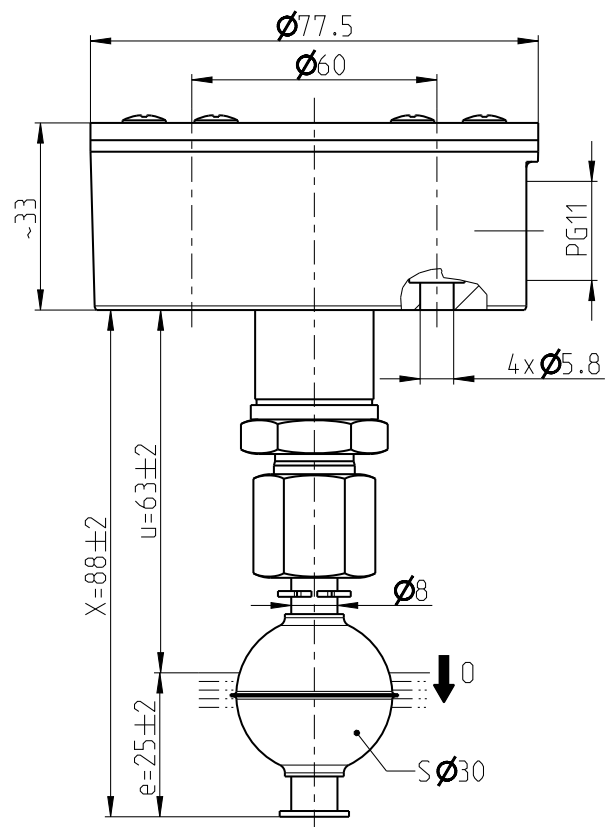
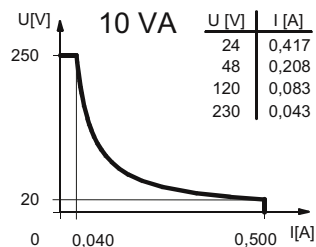
Artikelnummer **6811285003**

Anschlusschema

(nicht betätigter Zustand)



Leistungsdiagramm



Elektrische Daten

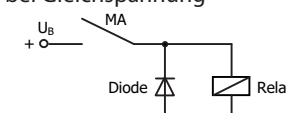
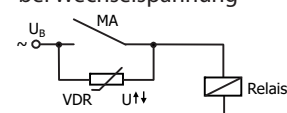
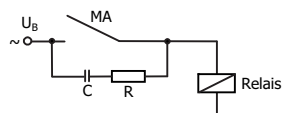
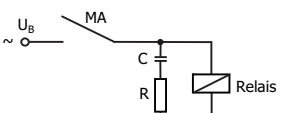
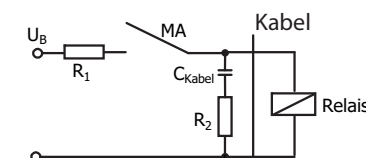
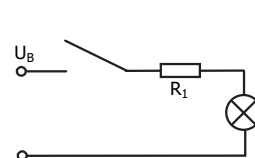
Bemessungsspannung	U_n	250 V
max. Schaltstrom		0,5 A
max. Schaltleistung		10 VA
Bemessungsisolationsspannung	U_i	300 V AC
Bemessungsstoßspannungsfestigkeit	U_{imp}	1,2 kV AC
Überspannungskategorie		II
Ausgang		1 Öffner , fallendes Niveau
Schutzklasse		I

Mechanische Daten	
Gehäusewerkstoff	Aluminium beschichtet RAL 3016
Schaltröhrewerkstoff	CuZn37 (2.0321)
Schwimmerwerkstoff	X6CrNiMoTi17-12-2 (1.4571)
- Dichte	etwa 0,65 g/cm ³ ±10 %
- Eintauchtiefe	18 mm ± 2 mm (bei Dichte 1 g/cm ³)
Stellingwerkstoff	CuSn8
Dichtungswerkstoff	NBR
Umgebungstemperatur	-5 °C bis +100 °C
Mediumtemperatur	-5 °C bis +100 °C
Anschlussart	Klemmleiste im Gehäusekopf
Schutzart	IP 65 nach IEC 529/ EN 60529
max. Druck	10 bar

Normen
DIN EN 60947-5-1

EU-Konformität
nach Richtlinie 2014/35/EU (Niederspannungsrichtlinie)

Allgemeine Hinweise
Die Maße der Schaltpunkte beziehen sich auf eine Flüssigkeitsdichte von 1 g/cm ³ . Die Toleranz der Schaltpunkte beträgt ±2 mm. Maximale Daten dürfen nicht überschritten werden! Bei induktiven und kapazitiven Lasten unbedingt Kontaktschutz beachten!

Induktive Lasten	
<p>bei Gleichspannung</p>  <p>Unterdrückung von Spannungsspitzen mit einer Freilaufdiode</p>	<p>bei Wechselfspannung</p>  <p>Unterdrückung von Spannungsspitzen mit einem VDR</p>
 <p>Unterdrückung von Spannungsspitzen mit einem RC-Glied</p>	
Kapazitive Lasten	
	
<p>Kontaktschutz mit Widerständen zur Strombegrenzung</p>	