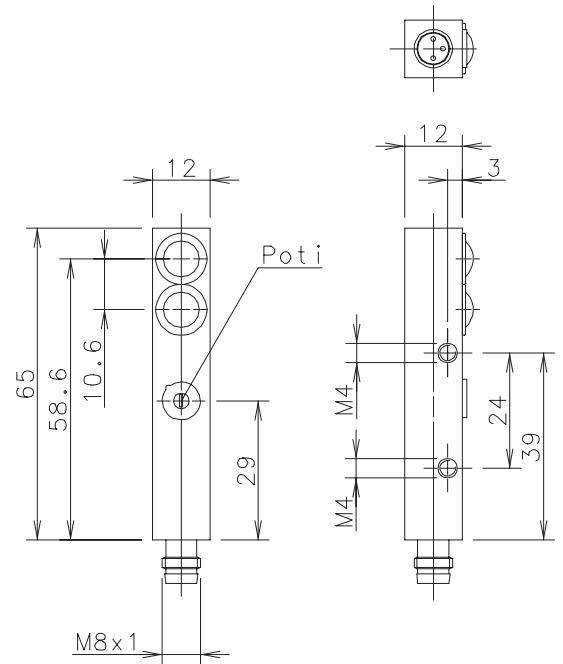
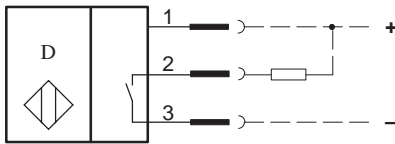


Anschlußschema



Kenndaten nach EN 60947–5–2

Elektrische Daten

Betriebsspannung	U_B	12V DC \pm 10%
Verpolschutz		nein
Ausgang		NPN–Transistor, hellschaltend
Art des Kurzschlußschutzes		nicht kurzschlußfest
max. Schaltstrom	I	50mA
Spannungsfall	U_d	\leq 1V
Reststrom	I_r	100 μ A
Gebrauchskategorie		DC-12
Bemessungsisolationsspannung	U_i	75V DC
Bemessungsstoßspannungsfestigkeit	U_{imp}	500V
Schutzklasse		II, schutzisoliert
Schutzart		IP 67 (nur im verschraubten Zustand mit den dazugehörigen Gegenstücken)
Verschmutzungsgrad		3 (Bei Verschmutzung der Optik können Beeinträchtigungen des Erfassungsbereiches eintreten)
Umgebungstemperatur		-20°C bis $+70^\circ\text{C}$
Fremdlichtfestigkeit		$>10\text{kLux}$
Erfassungsbereich	s_n	1,2m (mit Potentiometer einstellbar)
Hysterese	H	\leq 20%
Schaltfrequenz	f	5Hz
Einschaltverzug	t_{on}	$<$ 100ms
Bereitschaftsverzug	t_v	$<$ 100ms
Leerlaufstrom	I_0	\leq 500 μ A

Elektromagnetische Verträglichkeit (EMV)

Hochfrequenzbeeinflussungsfestigkeit	IEC61000–4–3	$3^V/m$
Elektrostatische Entladungsfestigkeit	IEC61000–4–2	4kV
Transientenfestigkeit	IEC61000–4–4	2kV
Störaussendung	EN55011	\leq 40dB ($\mu\text{V}/m$)

Materialien

Lichtaustritt	PA 12
Gehäuse	Messing, vernickelt
Anschlußart	Steckverbindung, M8x1, 3–polig