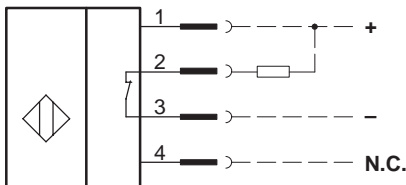
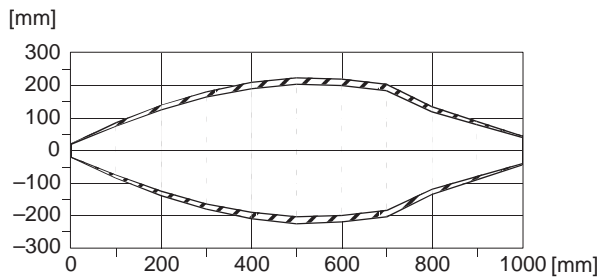


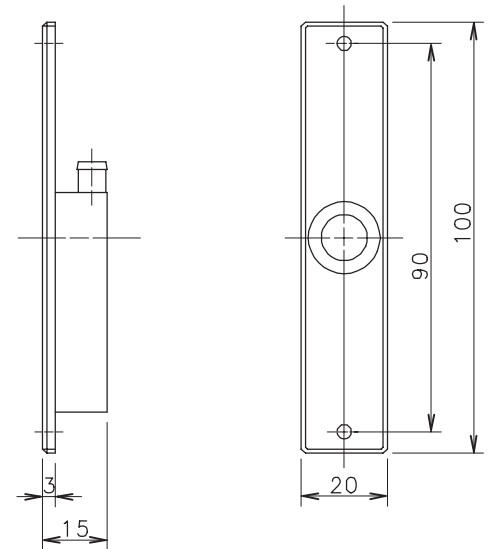
Anschlußschema



Erfassungs-/Montagebereich



- Typischer Erfassungsbereich
- Empfohlener Montagebereich des Empfängers bei festmontiertem und parallel ausgerichtetem Sender.



Kenndaten nach EN 60947-5-2

Elektrische Daten

Betriebsspannung	U_B	10 – 36V DC
Verpolschutz		ja
Ausgang		dunkelschaltend, NPN, dauerkurzschlußfest
Art des Kurzschlußschutzes		taktend
max. Schaltstrom	I	200mA
Spannungsfall	U_d	< 1,8V
Reststrom	I_r	≤ 0,1mA
Gebrauchskategorie		DC 13
Bemessungsisolationsspannung	U_i	75V DC
Bemessungsstoßspannungsfestigkeit	U_{imp}	500V DC
Schutzklasse		II, schutzisoliert
Schutzart		IP 65
Verschmutzungsgrad		3 (Bei Verschmutzung der Optik können Beeinträchtigungen des Erfassungsbereiches eintreten.)
Umgebungstemperatur		-5°C ... +70°C
Fremdlichtfestigkeit		≥ 5000Lux
Erfassungsbereich	s_n	≥ 500mm (mit Sender 665.1056.002; siehe Diagramm)
Hysterese	H	≤ 15%
Wiederholgenauigkeit	R	≤ 10%
Schaltfrequenz	f	≥ 100Hz
Einschaltverzug	t_{on}	≤ 5ms
Bereitschaftsverzug	t_v	≤ 15ms bei $U_B = 24V$ DC
Leerlaufstrom	I_0	≤ 10mA

Elektromagnetische Verträglichkeit (EMV)

Hochfrequenzbeeinflussungsfestigkeit	IEC 61000-4-3	$10^V/m$
Elektrostatische Entladungsfestigkeit	IEC 61000-4-2	8kV
Transientenfestigkeit	IEC 61000-4-4	2kV
Störaussendung	EN55011	≤ 40dB ($\mu V/m$)

Materialien

Gehäuse	PA 6.6
Lichtaustritt	PA 12
Anschlußart	Steckverbinder Ø8; 4-polig

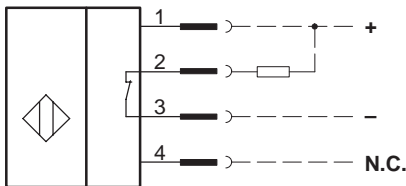
Technical Data

Photoelectric Sensor – Through-Beam Sensor / Receiver

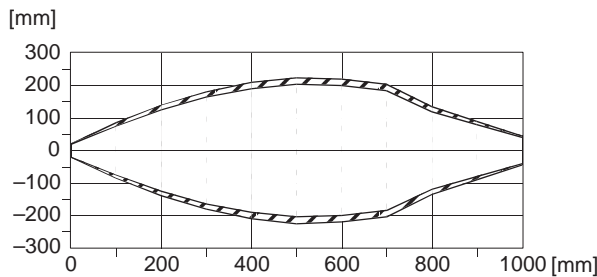
Type: **OR56EE-DDTN-0500-S**

Part.-No.: **665.1156.001**

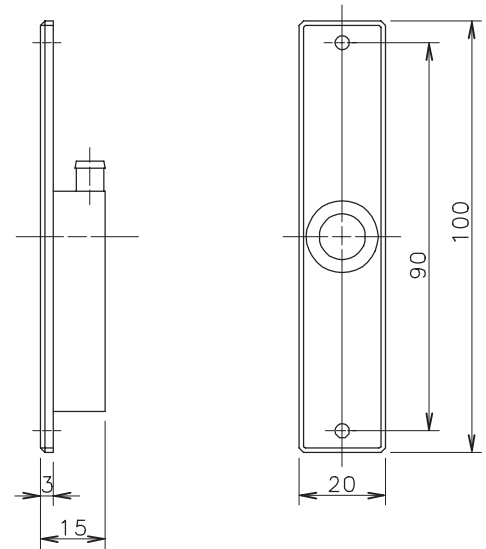
Wiring Diagram



Sensing range / Mounting area



- typical sensing range
- recommended mounting area of the receiver when the transmitter is fix mounted and parallel adjusted



Technical Data according to EN 60947-5-2

Electrical Data

Operational voltage range	U_B	10 – 36V DC
False polarity protection		yes
Output		D.A., NPN, permanent overload protection
Short-circuit protection		pulsed
Max. rated output current	I	200mA
Voltage drop	U_d	< 1,8V
Off-state current	I_r	≤ 0,1mA
Utilization category		DC 13
Rated insulation voltage	U_i	75V DC
Rated impulse withstand voltage	U_{imp}	500V DC
Insulation class		II, fully insulated sensor
Type of protection		IP 65
Pollution degree		3 (Pollution of the optic can cause impairments of the sensing range.)
Ambient air temperature		-5°C ... +70°C
Ambient light proof		≥ 5000Lux
Sensing range	s_n	≥ 500mm (with transmitter 665.1056.002; see diagram)
Differential travel (hysteresis)	H	≤ 15%
Repeat accuracy	R	≤ 10%
Frequency of operating cycles	f	≥ 100Hz
Turn on time	t_{on}	≤ 5ms
Time delay before availability	t_v	≤ 15ms @ $U_B = 24V$ DC
No-load supply current	I_0	≤ 10mA

Elektromagnetic compatibility (EMC)

Electromagnetic field test	IEC 61000-4-3	10 ^V /m
Electrostatic discharge test	IEC 61000-4-2	8kV
Electrical fast transient immunity test	IEC 61000-4-4	2kV
Radiated disturbance field strength	EN55011	≤ 40dB (^μ V/m)

Materials

Housing	PA 6.6
Beam-output	PA 12
Connection	Quick disconnect Ø8; 4-wire