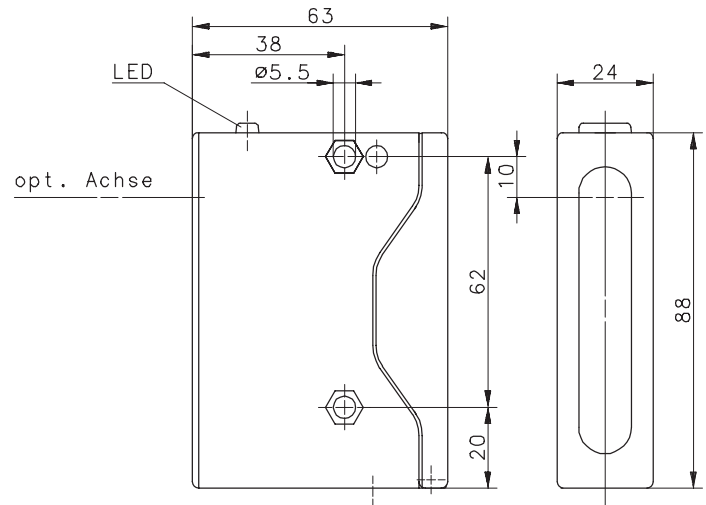
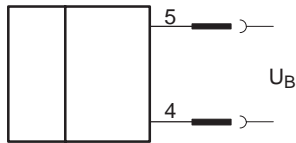


Anschlußschema



Kenndaten nach EN 60947–5–2

Elektrische Daten

Betriebsspannung	U_B	12 – 265V AC / DC, 50 / 60Hz
Verpolschutz		ja
Bemessungsisolationsspannung	U_i	AC 250V
Schutzklasse		II, schutzisoliert
Schutzart		IP 65
Verschmutzungsgrad		3 (Bei Verschmutzung der Optik können Beeinträchtigungen des Erfassungsbereiches eintreten)
Umgebungstemperatur		–20°C bis +70°C
Leerlaufstrom	I_0	< 30mA (geschaltet), < 10mA (nicht geschaltet); $U_B = 24V$ DC

Elektromagnetische Verträglichkeit (EMV)

Hochfrequenzbeeinflussungsfestigkeit	IEC 61000–4–3	3 ^V /m
Elektrostatische Entladungsfestigkeit	IEC 61000–4–2	8kV
Transientenfestigkeit	IEC 61000–4–4	2kV
Störaussendung	EN 55011	≤ 40dB (^{µV} /m)

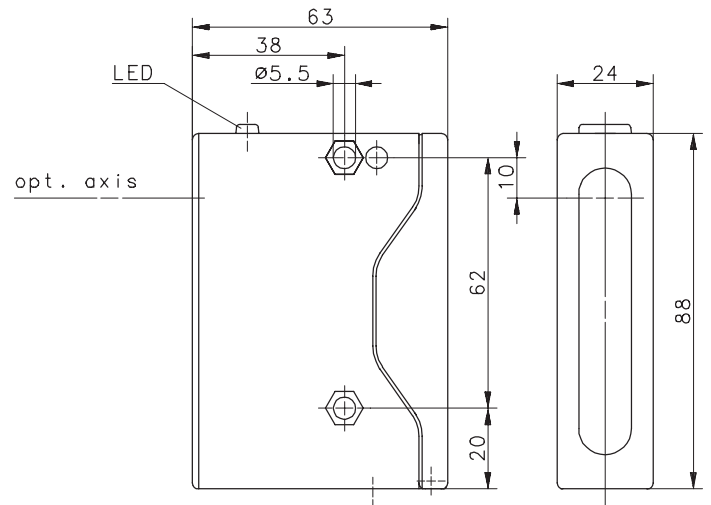
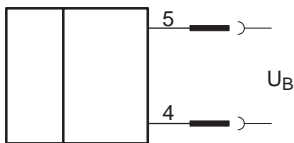
Materialien

Lichtaustritt	PA 12
Gehäuse	PA 6.6 rot
Anschlußart	Schraubklemmen

Bemerkungen

Deckel verschraubbar; Gehäuse mit 1/2" NPT Gewindeloch

Wiring Diagram



Technical Data according to EN 60947-5-2

Elektrische Daten

Operational voltage range	U_B	12 – 265V AC / DC, 50 / 60Hz
False polarity protection		yes
Rated insulation voltage	U_i	AC 250V
Insulation class		II, fully insulated sensor
Type of protection		IP 65
Pollution degree		3 (Pollution of the optic can cause impairments of the sensing range.)
Ambient air temperature		-20°C ... +70°C
No-load supply current	I_0	< 30mA (Relay on state), < 10mA (Relay off state); $U_B = 24V$ DC

Electromagnetic compatibility (EMC)

Electromagnetic field test	IEC 61000-4-3	3V/m
Electrostatic discharge test	IEC 61000-4-2	8kV
Electrical fast transient immunity test	IEC 61000-4-4	2kV
Radiated disturbance field strength	EN 55011	≤ 40dB ($\mu V/m$)

Materials

Beam-output	PA 12
Housing	PA 6.6 red
Connection	screw-type terminals

Remarks

with screw-cap housing; housing with 1/2" NPT tapped hole