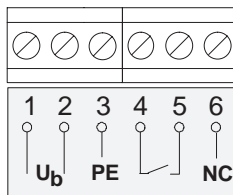
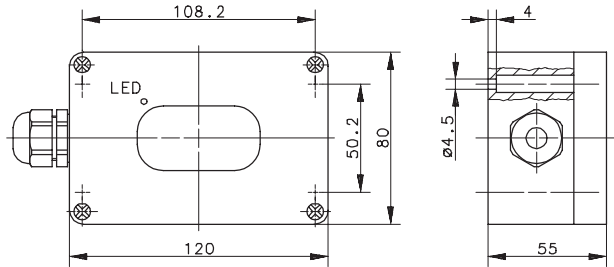


Type: **OR58RT-MXR4-0000-ALZ**

Art.-Nr.: **665.0658.002**

08.08.97/0773



**Allgemeine Kenndaten**

Gehäusewerkstoff	ABS
Werkstoff Lichtaustritt	Polycarbonat
Schutzart nach DIN	IP 65 (DIN40050)
Betriebstemperatur	- 40°C ... + 80°C <sup>1)</sup>
Lagertemperatur	- 40°C ... + 80°C

Anschluß / Leitungseingang  
Anschlußraum; Pg 11 – Verschraubung

**Optische Eigenschaften**

Sensortyp nach DIN 44030

Lichtart	infrarot 880 nm
Fremdlichtfestigkeit	> 10000 Lux

**Sonderheiten**

Interne Beheizung der aktiven Fläche  
<sup>1)</sup> Enteisung bis - 10°C sichergestellt

**Elektrische Kenndaten**

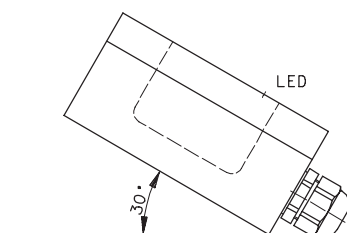
Bemerkungen

Reich / Tastweite	$S_n$	—	direkt auf der Scheibenoberfläche
Hysteresis	H	—	
Versorgungsspannung	$U_B$	20,4 – 28,8 V DC 18,5 – 28 V AC	
Leerlaufstrom	$I_0$	ca. 100 mA	im eingeschwungenen Betriebszustand
Ausgang		Relais	1 x Schließer
Schaltstrom	$I_{max}$	0,5 A	
Spannungsfall	$U_d$	—	
Ausgangsfunktion		—	aktiv bei Niederschlagserkennung
Schaltfrequenz	f	—	
Reaktionszeit	$t_r$	—	
Bereitschaftsverzögerung	$t_v$	20 ... 30 s	
Einschaltverzögerung	$t_e$	—	
Ausschaltverzögerung	$t_a$	360 s ± 30 s	voreingestellt

**Sonderheiten / Anmerkungen**

optimale Montageposition

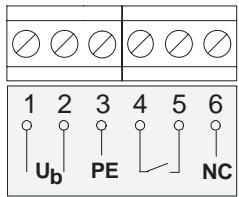
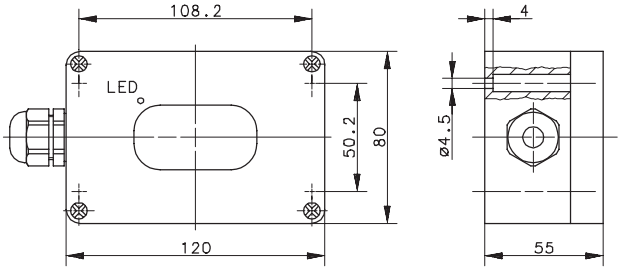
Zubehör: Mastschelle bzw. Wandbefestigungsmaterial



# Data Sheet

## Precipitation Sensor

Type: **OR58RT-MXR4-0000-ALZ**      Part-No.: **665.0658.002**      08.08.97/0773



Technical characteristics	
Housing material	ABS
Beam-output material	Polycarbonate
Degree of protection	IP 65 /NEMA 12
Operating temperature	-40°C ... +80°C <sup>1)</sup>
Storage temperature	-40°C ... +80°C
Connection	Wiring terminal; Pg11 screw connection
Optical characteristics	
Sensor type according to DIN 44030	
Transmitter	infrared 880 nm
Extraneous light limit	> 10000 Lux
Special features	
Internal heating of active surface. <sup>1)</sup> defrosting guaranteed up to -10°C	

Electrical data			Notes
Sensing distance	$S_n$	—	directly on the sensor surface
Hysteresis	H	—	
Input voltage	$U_B$	20,4 – 28,8 V DC 18,5 – 28 V AC	
No-load current	$I_0$	≈ 100 mA	in steady – state operation condition
Output		Relay	1 x normally – open contact
Output current	$I_{max}$	0,5 A	
Voltage drop	$U_d$	—	
Output function		—	active during precipitation detection
Maximum cycle rate	f	—	
Reaction time	$t_r$	—	
Starting delay	$t_v$	20 ... 30 s	
ON – delay	$t_e$	—	
OFF – delay	$t_a$	360 s ± 30 s	preset

**Specials / Notes**

Optimum mounting position

Accessories: mast clamp,  
mounting material for wall attachment

