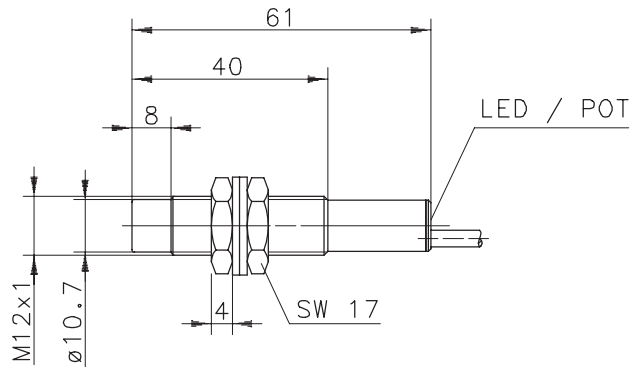


Type: **KCN-T12PS/004-KLP2**Art.-Nr.: **660.7919.911**

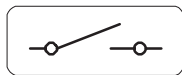
04.05.05/0372-05

**Allgemeine Kenndaten**

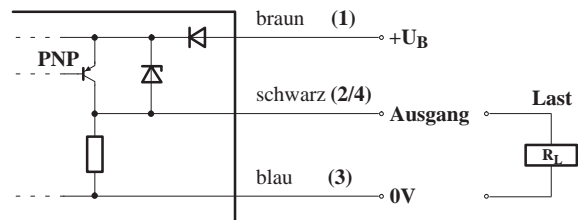
|   |                                      |
|---|--------------------------------------|
| Gehäuse   | PA 6.6                               |
| Schutzart   | IP 65                                |
| Umgebungstemperatur                                       | -25 °C bis +70 °C                    |
| Anschlußart   | Kabel 3 x 0,14 mm <sup>2</sup> x 2 m |
| Gegen beliebiges Verpolen der Anschlußleitungen geschützt |                                      |
| Transientenfestigkeit                                     | 200 V für 1 ms bei Ri = 1 kΩ         |
| Ausgang dauerkurzschluß- und Überlastfest                 |                                      |
| Funktionsanzeige  | LED <sup>1)</sup>                    |
| Schaltabstand einstellbar                                 | ja                                   |

**Sonderheiten / Anmerkungen**

1) Ausgang : LED = gelb

**Schaltungsart****Plus-Schließer, DC**  
Bei Bedämpfung schaltet PNP  
Transistor Ausgang an Plus

Prinzipschaltbild:

**Spezielle Kenndaten****Bemerkungen**

|                         |                |              |                               |
|-------------------------|----------------|--------------|-------------------------------|
| Nennschaltabstand       | s <sub>n</sub> | 0 ... 4 mm   |                               |
| Arbeitsabstand          | s <sub>a</sub> | 0 ... 3,2 mm |                               |
| Einbauart               |                | nicht bündig |                               |
| Nennspannung            | U <sub>n</sub> | 12 – 24V DC  |                               |
| Betriebsspannung        | U              | 10 – 36 V DC | einschließlich Restwelligkeit |
| Schaltstrom             | I <sub>a</sub> | ≤ 200 mA     | bei 70 °C                     |
| Kurzzeitstrom           | I <sub>k</sub> |              |                               |
| Reststrom               | I <sub>r</sub> | ≤ 0,5 mA     |                               |
| Stromaufnahme ohne Last |                | < 15 mA      |                               |
| Spannungsabfall         | U <sub>d</sub> | ≤ 1,5 V      | bei -25 °C / 200 mA           |
| Schalthysterese         | H              | 3 – 15 %     | bezogen auf s <sub>n</sub>    |
| Reproduzierbarkeit      | R              | < 5 %        |                               |
| Bereitschaftsverzug     | t <sub>v</sub> | ≤ 50 ms      |                               |
| Ansprechzeit            | t <sub>s</sub> | ≤ 20 ms      |                               |
| Rückkippszeit           | t <sub>p</sub> | ≤ 10 ms      |                               |
| Schaltfrequenz          |                | ca. 25 Hz    |                               |