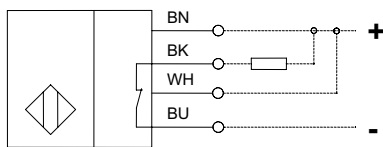
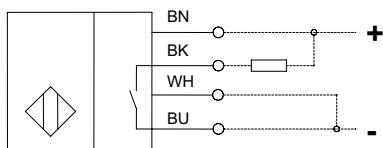


Optoelektronische Sensoren Baureihe M18

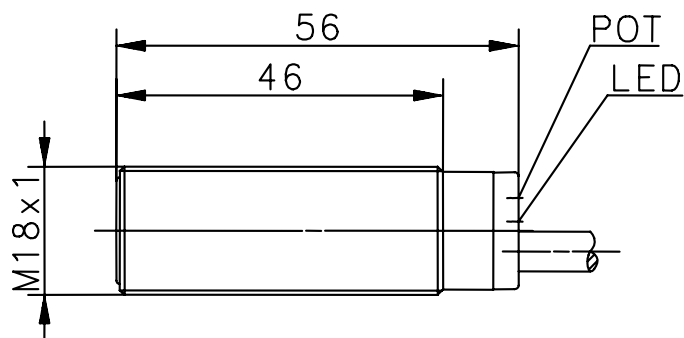
Typbezeichnung **OM18RT-DPTN-0300-CLE**

Artikelnummer **6557217002**

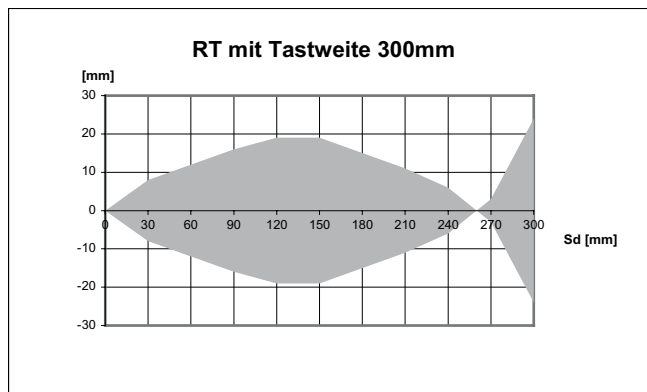
Anschlusschema



mit montiertem Reflektor



Typische Erfassungsbereiche



Kennzeichnende Merkmale nach EN 60947-5-2

Elektrische Daten		
Erfassungsbereich	S_d	300 mm (Target weiß, 200 mm x 200 mm)
Schaltelementfunktion		programmierbar (hell / dunkel), dauerkurzschlußfest
Wiederholgenauigkeit	R	$\leq 10 \%$
Hysterese	H	$\leq 15 \%$
Bemessungsbetriebsspannungsbereich	U_B	10-36 V DC
Bemessungsisolationsspannung	U_i	75 V DC
Bemessungsstoßspannungsfestigkeit	U_{imp}	500 V
Spannungsfall	U_d	≤ 2 V
Gebrauchskategorie		DC-13 bei $I_e = 50$ mA und $U_e = 33$ V DC
Kleinster Betriebsstrom	I_m	1 mA
Reststrom	I_r	$\leq 0,1$ mA
Leerlaufstrom	I_o	≤ 15 mA, (Sender ≤ 25 mA)
Max. Laststrom		200 mA
Fremdlichtfestigkeit		10 kLux
Art des Kurzschlussschutzes		taktend
Schaltfrequenz	f	500 Hz
Verpolschutz		Ja
Bereitschaftsverzug	t_v	50 ms
Einschaltverzug	t_{on}	1 ms

Mechanische Daten	
Gehäuse	Messing vernickelt
Abschlusskappe	PA66, schwarz
Frontkappe	PA12
Umgebungstemperatur	-20 °C ... +70 °C
Schutzart	IP67
Verschmutzungsgrad	3 (bei Verschmutzung der Optik können im Erfassungsbereich Beeinträchtigungen eintreten.)
Anzeigen	Ausgang LED gelb; Sender LED grün
Anschlussart	Kabel 4 x 0,34 mm ² x 2 m, PVC-Mantel, schwarz
Befestigungshilfe	Sechskantmutter Messing vernickelt

EG-Konformität	
	nach Richtlinie 2014/30/EU (EMV-Richtlinie)