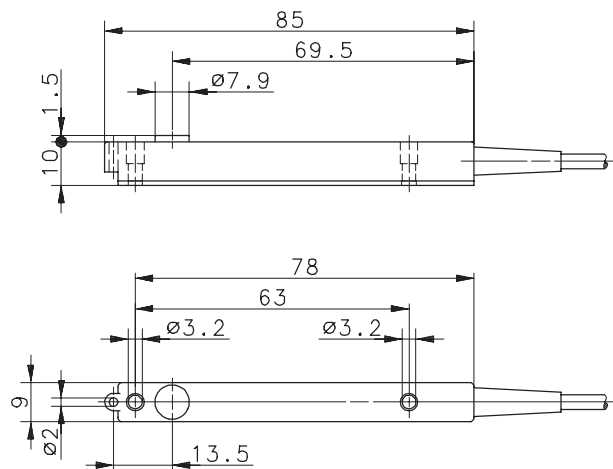
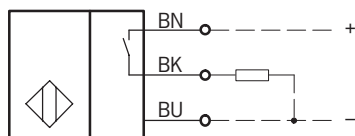


Anschlußschema



Kenndaten nach EN 60947-5-2

Elektrische Daten

Betriebsspannung	U_B	10 – 36V DC
Verpolschutz		ja
Ausgang		dauerkurzschlußfest
Art des Kurzschlußschutzes		taktend
max. Schaltstrom	I	200mA
Spannungsfall	U_d	< 1,8V (bei $I = 200\text{mA}$ und $T = 25^\circ\text{C}$)
Reststrom	I_r	
Gebrauchskategorie		DC 13 bei $I_e = 50\text{mA}$ und $U_e = 33\text{V DC}$
Bemessungsisolationsspannung	U_i	75V DC
Bemessungsstoßspannungsfestigkeit	U_{imp}	500V
Schutzklasse		II, schutzisoliert
Schutzart		IP 67
Verschmutzungsgrad		3 (Bei Verschmutzung der Optik können Beeinträchtigungen des Erfassungsbereiches eintreten)
Umgebungstemperatur		-5°C bis +70°C
Fremdlichtfestigkeit		> 5000Lux
Erfassungsbereich	s_n	≥ 6m (mit Sender 655.1057.004)
Schaltfrequenz	f	100Hz
Bereitschaftsverzug	t_v	< 15ms
Leerlaufstrom	I_0	< 10mA

Elektromagnetische Verträglichkeit (EMV)

Hochfrequenzbeeinflussungsfestigkeit	IEC 61000-4-3	10V/m
Elektrostatische Entladungsfestigkeit	IEC 61000-4-2	8kV
Transientenfestigkeit	IEC 61000-4-4	2kV
Störaussendung	EN55011	≤ 40dB ($\mu\text{V}/\text{m}$)

Materialien

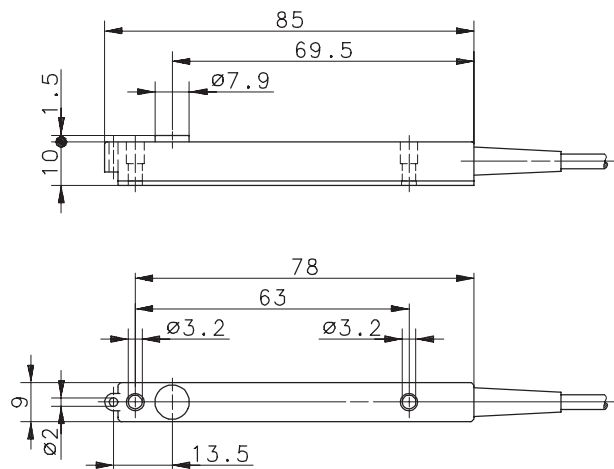
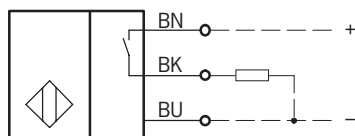
Gehäuse	PA 12
Lichtaustritt	PA 12
Anschlußart	Kabel 3 x 0,14mm ² x 6m; PUR-Mantel, schwarz

Technical Data Through-Beam Sensor - Receiver

Type: **OR10EE-DHTP-06.0-6**

Part.-No.: **655.1957.004**

Wiring Diagram



Technical Data according to EN 60947-5-2

Electrical Data

Operational voltage range	U_B	10 – 36V DC
False polarity protection		yes
Output		permanent overload protection
Short-circuit protection		pulsed
Max. rated output current	I	200mA
Voltage drop	U_d	< 1,8V (@ $I = 200\text{mA}$ and $T = 25^\circ\text{C}$)
Off-state current	I_r	
Utilization category		DC 13 @ $I_e = 50\text{mA}$ and $U_e = 33\text{V DC}$
Rated insulation voltage	U_i	75V DC
Rated impulse withstand voltage	U_{imp}	500V
Insulation class		II, fully insulated sensor
Type of protection		IP 67
Pollution degree		3 [Pollution of the optic can cause impairments of the sensing range.]
Ambient air temperature		-5°C bis +70°C
Ambient light proof		5000Lux
Sensing range	s_n	≤ 6m (with transmitter 655.1057.004)
Differential travel (hysteresis)	H	≈ 10%
Frequency of operating cycles	f	100Hz
Time delay before availability	t_v	< 15ms
No-load supply current	I_0	< 10mA

Elektromagnetische compatibility (EMC)

Electromagnetic field test	IEC 61000-4-3	10V/m
Electrostatic discharge test	IEC 61000-4-2	8kV
Electrical fast transient immunity test	IEC 61000-4-4	2kV
Radiated disturbance field strength	EN55011	≤ 40dB ($\mu\text{V}/\text{m}$)

Materials

Housing	PA 12
Beam-output	PA 12
Connection	cabl 3 x 0,14mm ² x 6m; PUR-Outer jacket, black