

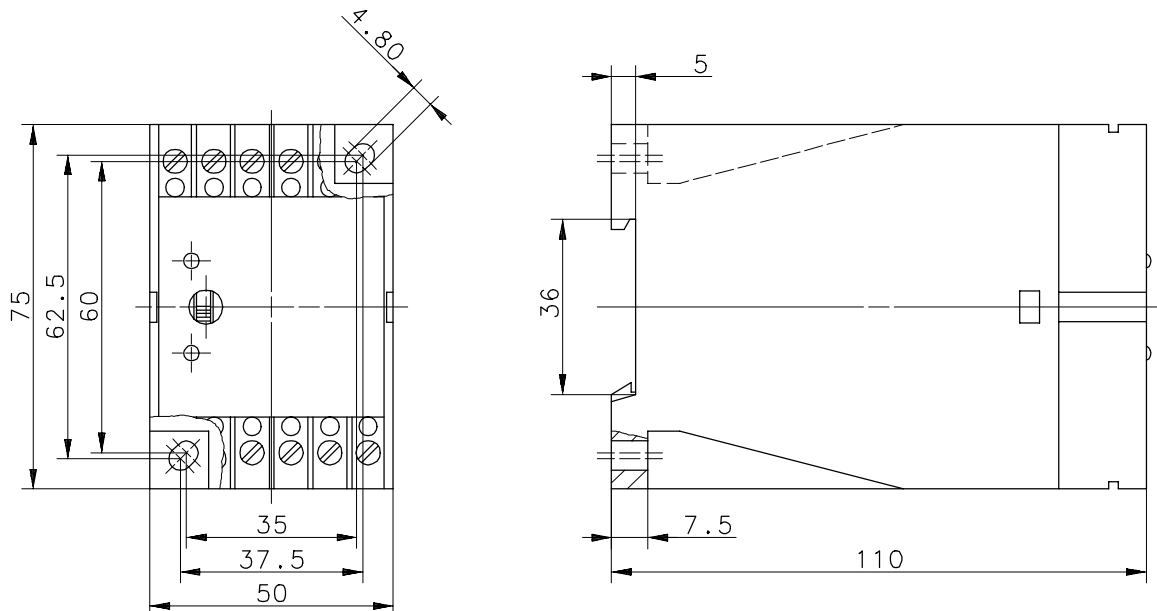
Type: **PNA-T50SR/202**Art.-Nr.: **651.2211.035**

18.06.98/0714

Das Netzgerät ist zweikanalig aufgebaut. Es dient der Versorgung von zwei DC-3-Leiter-Sensoren und besitzt zwei Relaisausgänge, deren Schaltzustände durch LEDs angezeigt werden. Über einen Umschalter ist der Anschluß von NPN- oder PNP-Versionen wählbar. Kapazitive und optische Sensoren sowie Magnetschalter sind ebenfalls anzuschließen. Die Montage erfolgt auf einer DIN-Schiene oder mit Schrauben.

Allgemeines

- Programmierbar für PNP- oder NPN-Ausgang
- Schaltzustandsanzeige durch LED
- Potentialfreie Relaisausgänge



Mechanische Daten

Außenmaße L × B × H: 75 × 50 × 110 mm

Anschlußquerschnitt: ≤ 2,5 mm²Gehäusebefestigung auf Tragschiene nach DIN 46277
oder Befestigungsmaß 35 × 60 mm für M4-Schrauben.

Umgebungsbedingungen

Untere Grenztemperatur: Kennbuchstabe H: -25 °C

Obere Grenztemperatur: Kennbuchstabe U: +60 °C

Schutzart: IP 20

Type: **PNA-T50SR/202**Art.-Nr.: **651.2211.035**

18.06.98/0714

Elektrische Daten

Speisespannung	:	AC 220 V +10% / -15% 45 – 60 Hz
Leistungsaufnahme	:	≈ 2 VA
Ausgangsspannung	:	11 – 16 V, je nach Belastung, kurzschlußfest
Restwelligkeit	:	< 10 %
Ausgangsstrom	:	≤ 150 mA
Einschaltdauer	:	100 %

Elektrische Anforderungen an den Nahrungsschalter

Spannungsabfall	:	≤ 2,5 V
Schaltstrom	:	≥ 55 mA
Betriebsspannungsbereich	:	10 – 30 V

Daten Relaisausgang

Schaltstrom	:	10 A max. zulassig 15 A (4 s, 10% ED)
Schaltspannung	:	AC 220 V
Schaltleistung	:	2200 VA

Kontaktlebensdauer bei maximaler Schaltleistung: 3×10^5 Zyklen