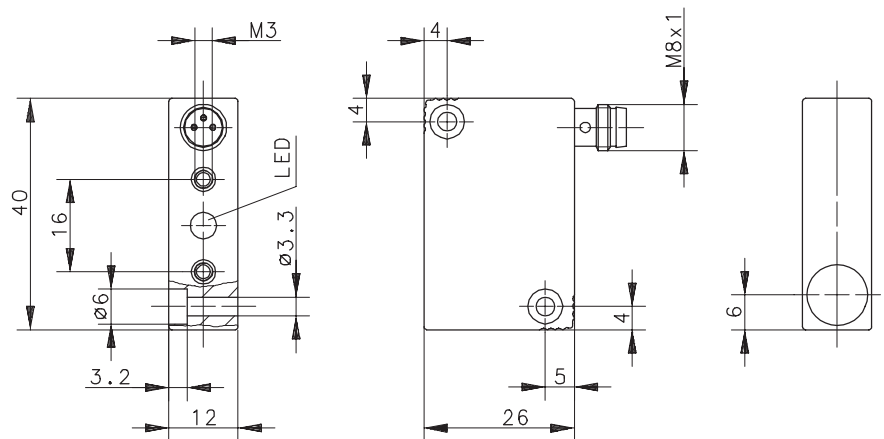
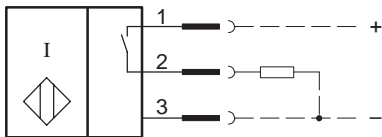


**Anschlußschema**



**Kenndaten nach EN 60947-5-2**

**Elektrische Daten**

Bemessungsbetriebsspannungsbereich	$U_B$	10 – 30V DC
Bemessungsisolationsspannung	$U_i$	75V DC
Bemessungsstoßspannungsfestigkeit	$U_{imp}$	500V
Spannungsfall	$U_d$	≤ 1,5V
Gebrauchskategorie		DC-13
Bemessungsbetriebsstrom	$I_e$	≤ 200mA
Reststrom	$I_r$	< 0,1mA
Leerlaufstrom	$I_0$	≤ 11mA
Schutzart		IP 67 (nur im verschraubten Zustand mit den dazugehörigen Gegenstücken)
Art des Kurzschlußschutzes		taktend
Bemessungsschaltabstand	$s_n$	4mm
gesicherter Schaltabstand	$s_a$	0 ... 3,2mm
Wiederholgenauigkeit	R	≤ 5%
Hysterese	H	≈ 10%
Schaltfrequenz	f	400Hz
Schaltelementfunktion		DC, Schließer
Einbauart		nicht bündig
Verpolschutz		ja
Ausgang		dauerkurzschluß- und überlastfest
Bereitschaftsverzug	$t_v$	≤ 50ms

**Elektromagnetische Verträglichkeit (EMV)**

Hochfrequenzbeeinflussungsfestigkeit	IEC 61000-4-3
Elektrostatische Entladungsfestigkeit	IEC 61000-4-2
Transientenfestigkeit	IEC 61000-4-4
Störaussendung	EN 55011
Stoßspannungsfestigkeit	IEC 255-5

**Mechanische Daten**

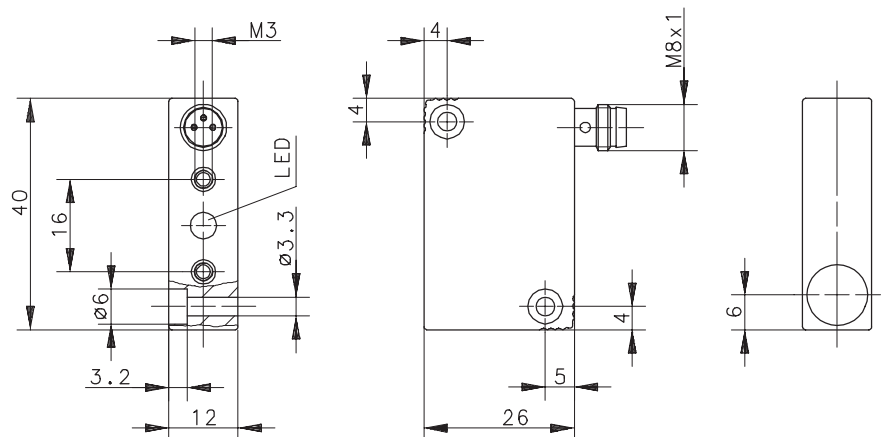
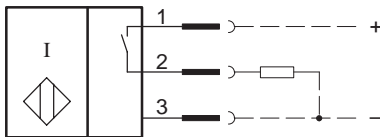
Umgebungstemperatur	-25°C bis +70°C
Gehäuse	PA 6.6, schwarz
Funktionsanzeige	LED, gelb
Anschlußart	Steckverbindung

# Technical Data Inductive Proximity Switch

Type: **KIN-E40PS/004-KLSM8**

Part.-No.: **650.2984.014**

## Wiring Diagram



## Technical Data according to EN 60947-5-2

### Electrical Data

Operational voltage range	$U_B$	10 – 30V DC
Rated insulation voltage	$U_i$	75V DC
Rated impulse withstand voltage	$U_{imp}$	500V
Voltage drop	$U_d$	≤ 1,5V
Utilization category		DC-13
Rated operational current	$I_e$	≤ 200mA
Off-state current	$I_r$	< 0,1mA
No-load supply current	$I_0$	≤ 11mA
Type of protection		IP 67 (only in fully locked position with it's plugs)
Short-circuit protection		pulsed
Rated operating distance	$s_n$	4mm
Assured operating distance	$s_a$	0 ... 3,2mm
Repeat accuracy	R	≤ 5%
Differential travel (hysteresis)	H	≈ 10%
Frequency of operating cycles	f	400Hz
Switching function		DC, N.O.
Mounting		non flush
False polarity protection		yes
Output		permanent overload and s.c.p.
Time delay before availability	$t_v$	≤ 50ms

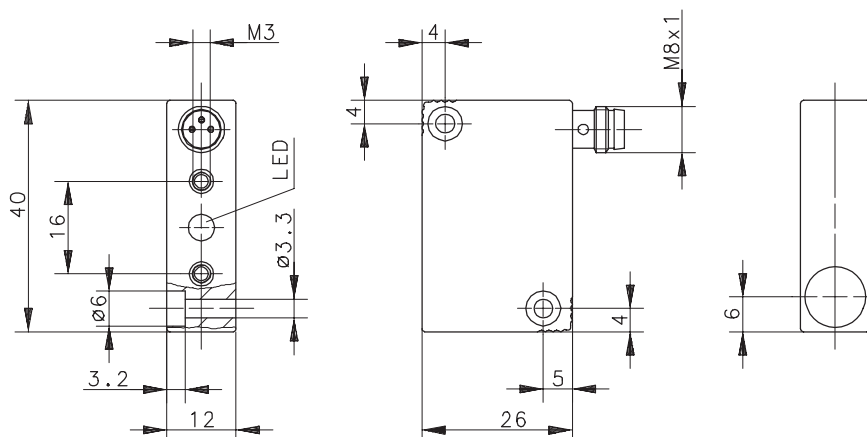
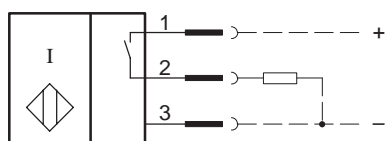
### Elektromagnetic compatibility (EMC)

Electromagnetic field test	IEC 61000-4-3
Electrostatic discharge test	IEC 61000-4-2
Electrical fast transient immunity test	IEC 61000-4-4
Radiated disturbance field strength	EN 55011
Impulse voltage withstandability	IEC 255-5

### Mechanical Data

Operating temperature	-25°C bis +70°C
Housing	PA 6.6, black
Indication	LED, yellow
Termination type	plug socket

#### Schéma de commutation



#### Caractéristiques selon EN 60947-5-2

##### Caractéristiques électriques

Tension de service	$U_B$	10 – 30V DC
Tension d' isolation assignée	$U_i$	75V DC
Résistance aux ondes de surtension assignés	$U_{imp}$	500V
Chute de tension	$U_d$	$\leq 1,5V$
Catégorie d' utilisation		DC-13
Intensité de commutation	$I_e$	$\leq 200mA$
Courant différentiel résiduel	$I_r$	$< 0,1mA$
Courant à vide	$I_0$	$\leq 11mA$
Degré de protection		IP 67 (Seulement dans les cas de montage avec le contre-écrou adapté)
Mode de protection contre les courts-circuits		synchronisé
Portée nominale	$s_n$	4mm
Portée de travail	$s_a$	0 ... 3,2mm
Reproductibilité	R	$\leq 5\%$
Course différentielle	H	$\approx 10\%$
Fréquence de commutation	f	400Hz
Fonction de l'élément de commutation		DC, Fonction de fermeture
Montage		Détecteurs de proximité non noyable
Protection de polarisation		oui
Sortie		protection permanente contre les courts-circuits et surcharges
Retard à l' initialisation	$t_v$	$\leq 50ms$

##### Compatibilité électromagnétique (CEM)

Résistance à l' influence des hautes fréquences	IEC 61000-4-3
Résistance à la décharge électrostatique	IEC 61000-4-2
Résistance aux transitoires	IEC 61000-4-4
Emission parasites	EN55011
Résistance aux ondes de surtension	IEC 255-5

##### Caractéristiques mécaniques

Température ambiante	-25°C ... +70°C
Boîtier	PA 6.6, noir
LED (jaune)	intégrée
Connection	connecteur