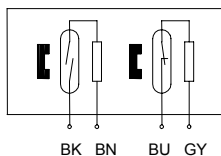


Baureihe MA-42

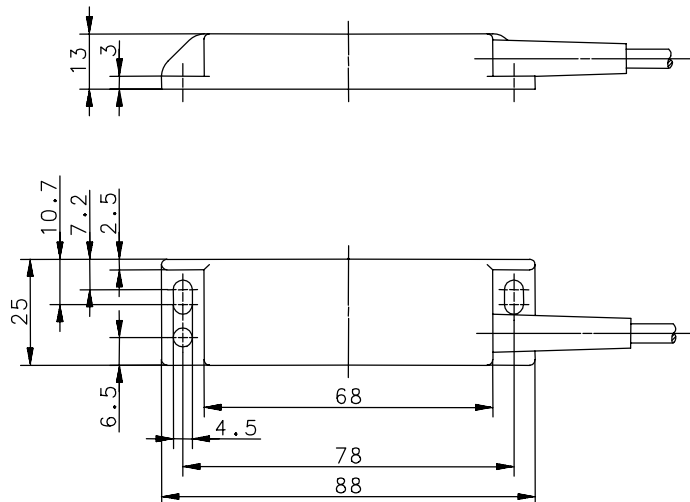
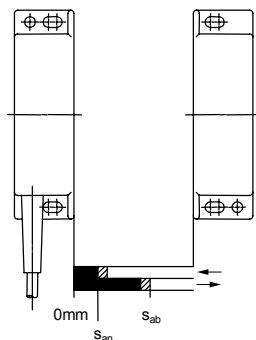
Typbezeichnung **MAK-4236-10**

Artikelnummer **6490642009**

Anschlussbild



Anfahrriechung / Schaltabstand



Elektrische Daten

Schaltabstand	S_{an}	$\geq 5\text{mm}$
	S_{ab}	$\leq 14\text{mm}$
Bezugsmagnet		640.2042.022 (TK-42-CD)
Betätigung		Codiertes Magnetsystem vom Typ Tx-42-CD-xx Vorzugstyp: 640.2042.022 (TK-42-CD)
Ausgang		Schließer, Öffner kombiniert
Schaltspannung max.		30V DC
mechanische Lebensdauer		3×10^8 Schaltungen, je nach zu schaltender Last
Wiederholgenauigkeit	R	$\pm 0,1\text{mm}$ (bei gleichen geometrischen Verhältnissen und gleicher Temperatur)

Mechanische Daten

Gehäuse	PA6.6, schwarz
Umgebungstemperatur	-5°C bis +70°C
Schutzart	IP 67 nach IEC 529, EN 60529
Anschlussart	Kabel 4 x 0,25mm ² x 10m ; PVC-Mantel, schwarz
Einbaulage	beliebig

Bemerkungen

Verwendung: Überwachungszentrale vom Typ **MÜZ-x02/xxx**

Diese Gebersysteme bieten in Bezug auf die Betätigungsart eine hohe Manipuliersicherheit und sind nicht mit einfachen Betriebsmitteln wie dipolarisierte Magnete zu betätigen.

Dieses Dokument wird nicht Vertragsgrundlage; die darin enthaltenen Angaben stellen keine Beschreibungen zu erwartender Beschaffenheiten dar, so dass eine Sachmängelhaftung wegen eventueller Abweichungen der tatsächlichen von der hier beschriebenen Beschaffenheit ausgeschlossen ist. Änderungen bleiben vorbehalten.

Ausgabedatum : 28.09.2004 / Blatt 1 von 1
Dokument : 6490642009_de / Stand : 1 / 0506-04