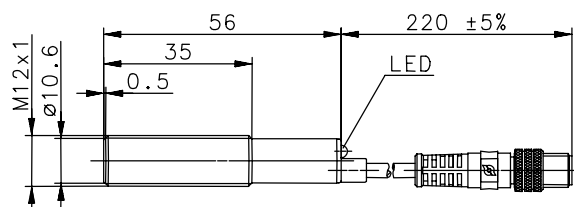
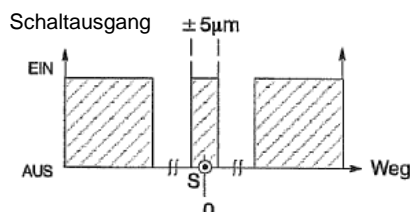
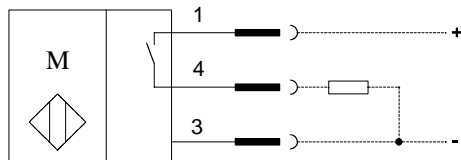


## Elektronischer Referenzpositionssensor

Typbezeichnung **MEM-18OP2-00.0-LKX**

Artikelnummer **6473218048**

### Anschlussschema



### Kennzeichnende Merkmale nach EN 60947-5-2

#### Elektrische Daten

Arbeitsluftspalt	$S_n$	1,0mm + 50µm / - 800µm
Schaltpunktwiederholgenauigkeit	R	± 5µm bei Umgebungstemperatur = 25°C ± 10K, mit Magnet 6401000055
Schaltelementfunktion		Schließer (im Referenzpunkt)
Hysterese	H	≤ 100µm
Bemessungsbetriebsspannung	$U_e$	10V... 24V
Bemessungsisolationsspannung	$U_i$	75VDC
Spannungsfall	$U_d$	< 3V
Gebrauchskategorie		DC-13
Bemessungsbetriebsstrom	$I_e$	50mA-DC
Leerlaufstrom	$I_o$	< 20mA
Max. Laststrom		200mA
Schaltelement		PNP-Transistor
Art des Kurzschlusschutzes		getaktet
Einschaltverzögerung	$t_{on}$	< 150µs
Einbauart		bündig in nicht-ferromagnetischem Material
Verpolschutz		ja
Bereitschaftsverzögerung	$t_v$	< 300ms

#### Elektromagnetische Verträglichkeit (EMV)

Hochfrequenzbeeinflussungsfestigkeit	IEC 61000-4-3
Elektrostatische Entladungsfestigkeit	IEC 61000-4-2
Schnelle Transientenfestigkeit (Burst)	IEC 61000-4-4
Störaussendung	EN 55011

#### Mechanische Daten

Frontkappe	PA 6.6, schwarz
Gehäuse	Messing, vernickelt
Abschlusskappe	PA 6.6, schwarz
Umgebungstemperatur	-25°C ... +70°C
Schutzart	IP67
Verschmutzungsgrad	3
Anzeigen	LED für Referenzpunktanzeige
Anschlussart	M8x1 Steckverbinder (Kabel 3 x 0,14mm <sup>2</sup> ; PUR-Mantel, schwarz)

#### EG-Konformität



Dieses Dokument wird nicht Vertragsgrundlage; die darin enthaltenen Angaben stellen keine Beschreibungen zu erwartender Beschaffenheiten dar, so dass eine Sachmängelhaftung wegen eventueller Abweichungen der tatsächlichen von der hier beschriebenen Beschaffenheit ausgeschlossen ist. Änderungen bleiben vorbehalten.

Ausgabedatum : 22.09.2004 / Blatt 1 von 1  
Dokument : 6473218048\_de / Stand : 1