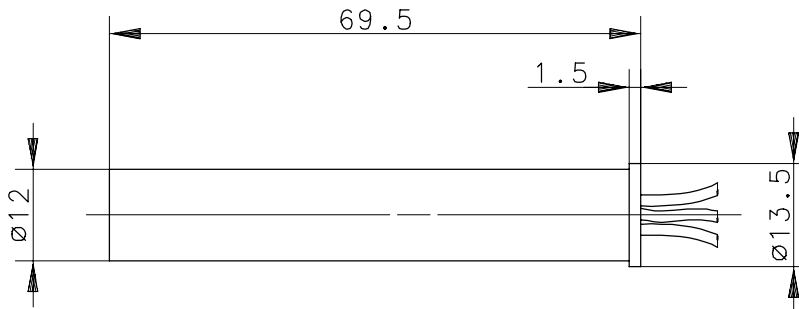
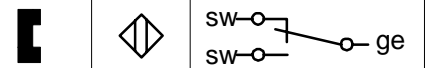


Type: **MAK-9913-M-0,08**Art.-Nr.: **641.7399.459**

05.01.96/0015

**Anschlußbild****Technische Daten**

Schaltspannung max. : 220 V

Schaltstrom max. : 1,0 A

Schaltleistung max. : 80 VA

mech. Lebensdauer : 3 x 10⁸ Schaltungen, je nach zu schaltender LastReproduzierbarkeit : bei gleichen geometrischen Verhältnissen
und gleicher Temperatur ± 0,1 mm

Temperaturbereich : -5 °C bis +75 °C

Schutzart : IP 67 nach DIN 40050

Ausgangsfunktion : Umschaltfunktion (andere Funktionen auf Anfrage)

Mechanische Eigenschaften

Gehäuse : PA 6; Reedkontakt eingegossen

Anschlußart : Litze 0,56 mm² x 0,08mEinbaulage : beliebig (bei Montage auf ferromagnetischem
Material reduziert sich der Schaltabstand)

Bei induktiven Lasten bitte Kontaktschutz beachten.

Schaltleistungsdiagramm