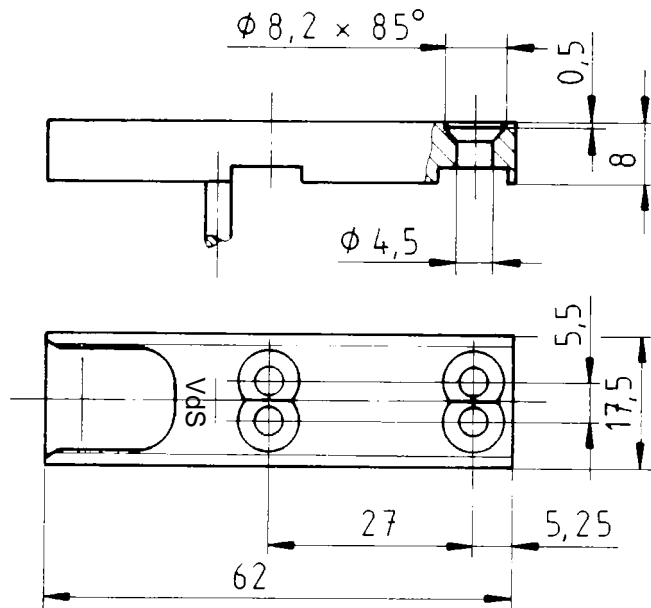
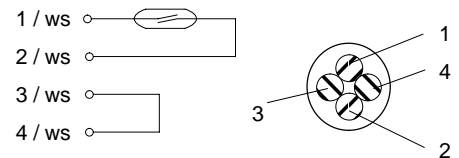
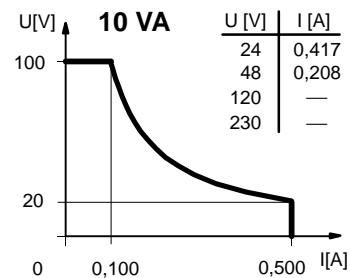


Type: **MAA-9912-Y-6**Art.-Nr.: **641.0299.468**

31.08.95/0789

**Anschlußbild:****Technische Daten**

Schaltspannung max. : 100 V  
 Schaltstrom max. : 0,5 A  
 Schaltleistung max. : 10 VA

**Schaltleistungsdiagramm**

mech. Lebensdauer :  $3 \times 10^8$  Schaltungen, je nach zu schaltender Last  
 Reproduzierbarkeit : bei gleichen geometrischen Verhältnissen und gleicher Temperatur  $\pm 0,1$  mm  
 Temperaturbereich :  $-5^\circ\text{C}$  bis  $+70^\circ\text{C}$   
 Schutzart : IP 67 nach DIN 40050  
 Ausgangsfunktion : Schließßer (andere Funktionen auf Anfrage)

**Mechanische Eigenschaften**

Gehäuse : Schließblech KT-SB-WKS-S; mit „VdS“ – Schriftzug; Werkstoff: Z 410; Reedkontakt eingegossen  
 Anschlußart : Kabel  $4 \times 0,14 \text{ mm}^2 \times 6 \text{ m}$  (andere Längen auf Anfrage)  
 Einbaulage : beliebig (bei Montage auf ferromagnetischem Material reduziert sich der Schaltabstand)

Bei induktiven Lasten bitte Kontaktschutz beachten.