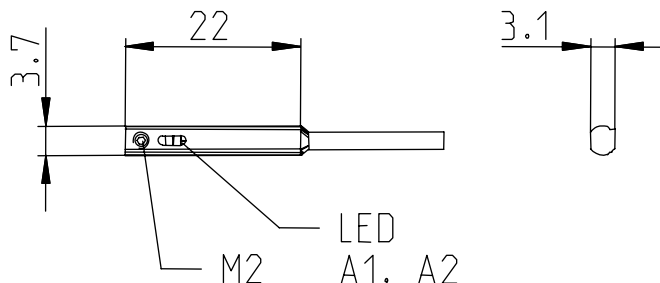
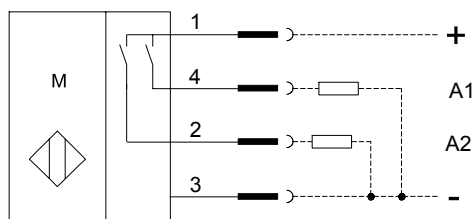


### Baureihe E22

Typbezeichnung **MEK-E22PS/HP-KL0,3S**

Artikelnummer **6370281145**

#### Anschlussschema



#### Kennzeichnende Merkmale nach EN 60947-5-2

##### Elektrische Daten

Magnetische Empfindlichkeit		$\pm 1,5 \text{ mT bis } \pm 13,5 \text{ mT}$
Schaltelementfunktion		DC, Schließer, open collector, 2 Schaltpunkte programmierbar
Wiederholgenauigkeit	R	$\leq 0,1 \text{ mT}$ ( $U_B$ und Umgebungstemperatur konstant)
Hysteresese	H	$1 \text{ mT} \leq H \leq 1,35 \text{ mT}$
Bemessungsbetriebsspannungsbereich	$U_B$	10 - 30 VDC
Bemessungsisolationsspannung	$U_i$	75 VDC
Spannungsfall	$U_d$	$< 2 \text{ V}$ bei 50 mA
Gebrauchskategorie		DC-12
Bemessungsbetriebsstrom	$I_e$	$\leq 50 \text{ mA}$ (ein Ausgang geschaltet) $\leq 25 \text{ mA}$ je Ausgang (beide Ausgänge geschaltet)
Leckstrom		$< 25 \mu\text{A}$
Leerlaufstrom	$I_o$	$< 10 \text{ mA}$ (unbetätigt)
Bedingter Bemessungskurzschlussstrom		100 A
Schaltelement		Hall
Art des Kurzschlusschutzes		taktend
Einbauart		seitlich in C-Nut
Verpolschutz		ja

##### Elektromagnetische Verträglichkeit (EMV)

Hochfrequenzbeeinflussungsfestigkeit	IEC 61000-4-3
Elektrostatische Entladungsfestigkeit	IEC 61000-4-2
Schnelle Transientenfestigkeit (Burst)	IEC 61000-4-4
Störfestigkeit gegen leitungsgeführte hochfrequente elektromagnetische Felder	IEC 61000-4-6
Störaussendung	EN 55011

##### Mechanische Daten

Gehäuse	GV-5H (PA), schwarz
Umgebungstemperatur	-20°C bis +80°C (Kabel fest verlegt)
Schutzart	IP 67 nach IEC 529, EN 60529 (nur im verschraubten Zustand mit den dazugehörigen Gegenstücken)
Funktionsanzeige	Ausgang A1 Ausgang A2
	LED orange, Ausgangsanzeige / geschalteter Zustand
	LED gelb, Ausgangsanzeige / geschalteter Zustand
Anschlussart	Kabel 0,3 m $\pm$ 5 %, PUR-Mantel schwarz, mit Stecker M8
Zubehör	1 x Gewindestift M2 x 3, DIN 913 1 x Winkelschraubendreher 1 x Programmierwerkzeug

##### EG-Konformität



Dieses Dokument wird nicht Vertragsgrundlage; die darin enthaltenen Angaben stellen keine Beschreibungen zu erwartender Beschaffenheiten dar, so dass eine Sachmängelhaftung wegen eventueller Abweichungen der tatsächlichen von der hier beschriebenen Beschaffenheit ausgeschlossen ist. Änderungen bleiben vorbehalten.

Ausgabedatum : 24.02.2009 / Blatt 1 von 1  
Dokument : 6370281145\_de.doc / Stand : 2 / 0089-09