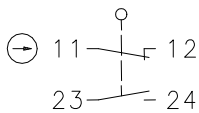


### Baureihe I88

Typbezeichnung **I88-U1Z KNW 270GR RO13,5**

Artikelnummer **6186127685**

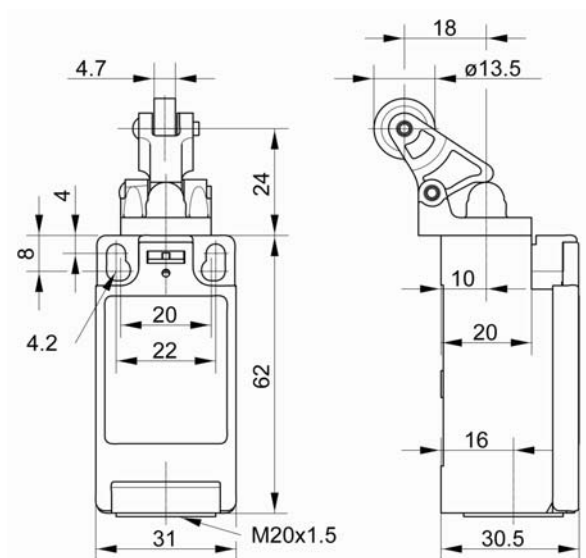
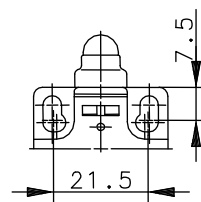
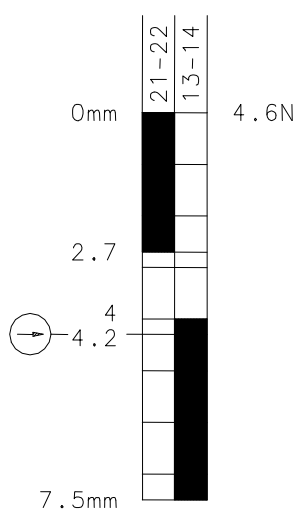
#### Schaltsymbol





Fixierte Positionierung für  
Sicherheitsanwendungen


Befestigungsschraube  
nach DIN 912 M5

#### Schaltdiagramm



  Toleranz:  
 Ein Aus Schaltpunkt  $\pm 0,25\text{mm}$ ;  
 Betätigungskraft  $\pm 10\%$

#### Elektrische Daten

|                              |   |                                 |
|------------------------------|---|---------------------------------|
| Bemessungsisolationsspannung | $U_i$   | 250V AC                         |
| Konv. thermischer Strom      | $I_{the}$   | 10A                             |
| Bemessungsbetriebsspannung   | $U_e$   | 240V                            |
| Gebrauchskategorie           |   | AC-15, $U_e / I_e$ 240V/3A      |
| Zwangsöffnung                |  | nach IEC/EN 60947-5-1, Anhang K |
| Kurzschlusschutzeinrichtung  |   | Schmelzsicherung 10A gG         |
| Schutzklasse                 |   | II, schutzisoliert              |

Dieses Dokument wird nicht Vertragsgrundlage; die darin enthaltenen Angaben stellen keine Beschreibungen zu erwartender Beschaffenheiten dar, so dass eine Sachmängelhaftung wegen eventueller Abweichungen der tatsächlichen von der hier beschriebenen Beschaffenheit ausgeschlossen ist. Änderungen bleiben vorbehalten.

Ausgabedatum : 26.07.2012 / Blatt 1 von 2  
 Dokument : 6186127685\_de.doc / Stand : 1 / 2529-12

### Mechanische Daten

|                         |  |
|-------------------------|--|
| Gehäuse                 | Thermoplast, glasfaserverstärkt (UL 94-V0)   |
| Deckel                  | Thermoplast, glasfaserverstärkt (UL 94-V0)   |
| Betätigung              | Hebel mit Rolle (Thermoplast)  |
| Umgebungstemperatur     | -30°C bis +80°C  |
| Kontaktart              | 1 Öffner, 1 Schließer (Zb)   |
| Mechanische Lebensdauer | 10 x 10 <sup>6</sup> Schaltspiele  |
| Schalzhäufigkeit        | ≤ 100/min  |
| Befestigung             | 2 x M4   |
| Anschlussart            | 4 Schraubanschlüsse (M3,5)   |
| Leiterquerschnitte      | Eindrätig 0,5 – 1,5mm <sup>2</sup> oder<br>Litze mit Aderendhülse 0,5 – 1,5mm <sup>2</sup> |
| Kabeleinführung         | 1 x M20x1,5  |
| Gewicht                 | ≈ 0,07kg   |
| Einbaulage              | beliebig   |
| Schutzart               | IP65 nach EN 60529; DIN VDE 0470 T1  |

### Anfahrmöglichkeiten

Die Betätigungseinrichtung kann von 1 Seite angefahren werden.  
Durch Lösen der 4 Schrauben besteht die Möglichkeit, die Betätigungseinrichtung in 90°-Stufungen umzusetzen.  
Damit ergeben sich insgesamt 4 Anfahrrichtungen.  
Nach dem Umsetzen ist die Betätigungseinrichtung wieder fest mit dem Gehäuse zu verschrauben  
(4 Schrauben).

### Kennzahlen für Sicherheitstechnik

B10d 20 x 10<sup>6</sup> Schaltspiele

### Vorschriften

VDE 0660 T100, DIN EN 60947-1, IEC 60947-1  
VDE 0660 T200, DIN EN 60947-5-1, IEC 60947-5-1

### EG-Konformität

nach Richtlinie 2006 / 42 / EC

### Zulassungen

cCSA<sub>US</sub>A300 (same polarity)

### Bemerkungen

Angegebene Schutzart (IP-Code) gilt nur bei geschlossenem Deckel und Verwendung einer mindestens gleichwertigen Kabelverschraubung mit entsprechendem Kabel.