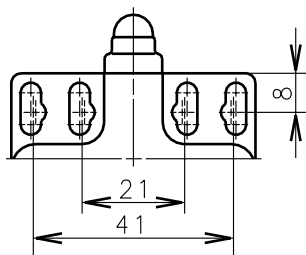
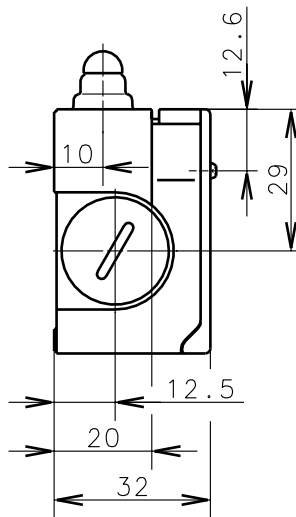
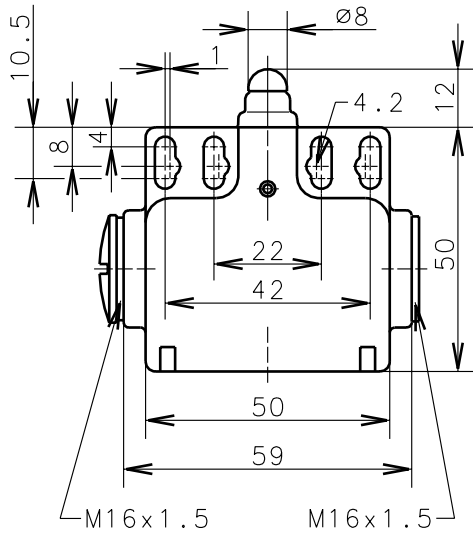
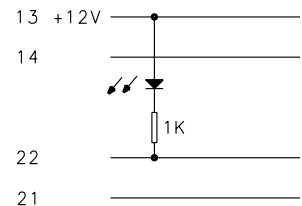
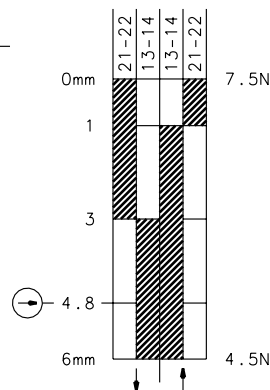


**Bernstein**Bernstein AG
Postfach 1164
D-32437 Porta Westfalica**Technisches Datenblatt****Bi-SU1Z w LEDF****618.5153.048**Fixierte Positionierung
für SicherheitsanwendungenBefestigungsschraube
nach DIN 912 M5Zwangstrennung der
Öffnerkontakte nach
DIN EN 60947-5-1
IEC 60947-5-1Schaltbild
LED gelb

Ein Aus



Schalt diagramm

Schaltsymbol

Toleranz: Schaltpunkt $\pm 0.25\text{mm}$; Betätigungskraft $\pm 10\%$ **Mechanische Eigenschaften**Gehäuse: Thermoplast, glasfaserverstärkt
Deckel: Thermoplast, glasfaserverstärkt
Betätigung: Stößel (Thermoplast)Umgebungstemperatur: -30°C bis $+80^\circ\text{C}$
Kontaktart: 1 Öffner, 1 Schließer (Zb)Mech. Lebensdauer: 10×10^6 Schaltspiele
Schalthäufigkeit: max. 100/min
Befestigung: 2 x M4
Leiterquerschnitte: Eindrätig $0.5-1.5\text{mm}^2$ / Litze mit Aderendhülse $0.5-1.5\text{mm}^2$
Anschlußart: 4 Schraubanschlüsse (M3.5)
Kabeleinführung: 2 x M16x1.5 (seitlich)
Gewicht: ca. 0,1kg**Elektrische Eigenschaften**Max. Spannung: 12 V DC
Max. Dauerstrom: 1 th 3A
Max. Einschaltstrom: gem. IEC 60947-5-1, AC 15, DC 13
Aufbau: nach EN 60947-1; EN 60947-5-1
Schutzart (IP-Code): IP65 nach EN 60529; DIN VDE 0470 T1**Anfahrmöglichkeiten**

Die angegebenen Daten beziehen sich auf Betätigung in Stößelrichtung. Bei seitlicher Betätigung kann sich die Lebensdauer des Schalters verringern.

BemerkungenDie Gleitstellen sind von Zeit zu Zeit etwas nachzuölen.
Spezifizierte Schutzart (IP-Code) gilt nur bei geschlossenem Deckel und Verwendung einer mindestens gleichwertigen Kabelverschraubung.

Diese Kopie wird bei technischen Änderungen nicht berichtigt oder zurückgezogen

Schutzvermerk nach DIN 34 beachten
Copyright reserved

27.01.03