

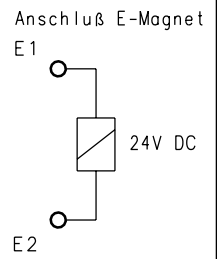
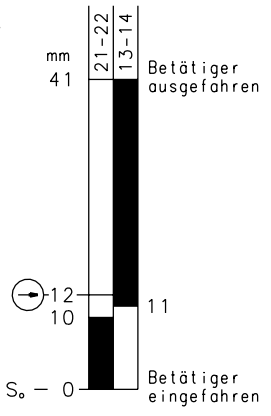
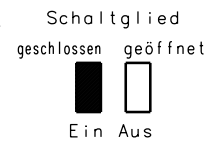
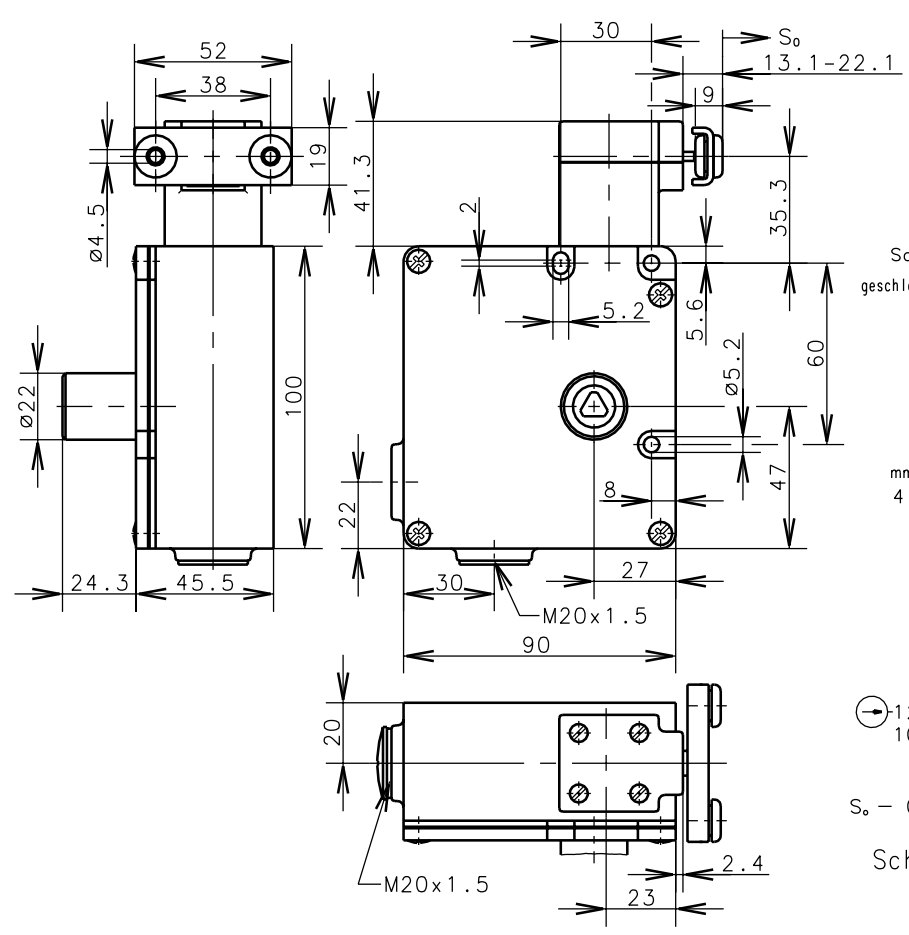


Bernstein

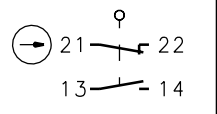
Bernstein AG
Postfach 1164
D-32437 Porta Westfalica

Technisches Datenblatt: Sicherheitsschalter
Metallgekapselt, 2 x M20x1.5, Federkraftverriegelt

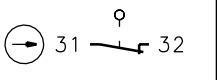
Type: SLM-FVTW24DC-51-KRX Art.-Nr.: 611.7119.025 Datum: 26.09.01



Stellungsüberwachung Schutzvorrichtung



Stellungsüberwachung E-Magnet



Schaltkrafttoleranz ±15%

Schutzvermerk nach DIN 34 beachten
Copyright reserved

| Mechanische Eigenschaften | Elektrische Eigenschaften | Zulassungen: |
|---|--|--|
| Gehäuse: Al-GD | Schaltelemente | CSA B300, R300 |
| Deckel: Al-Blech | Bem. isol. Spannung U _i : 250V | UL B300, R300 |
| Betätigungseinrichtung: Al-GD | Gebrauchskategorie: AC 12 | |
| Getrennter Betätiger: St/PA | 250 V/10 A | |
| Umgebungstemperatur: -30°C bis +60°C | Gebrauchskategorie: AC 15 | |
| Schaltfunktion: 2Ö, 1S (Zb) | 230 V/4 A | Vorschriften: |
| Schaltprinzip: 3 Tastschaltglieder | Kurzschlußfestigkeit: | VDE 0660 T100, EN 60947-1 |
| Mech. Lebensdauer: 1x10 ⁶ Schaltspiele | DIASED-Sicherungseinsätze | VDE 0660 T200, EN 60947-5-1 |
| Betätigungsradius: R _{min} =400mm | Betriebsklasse gL/gG 10A TDz, 16A Dz | IEC 60947-5-1 |
| Anfahrsgeschwindigkeit: v _{max.} = 1.5m/s | Elektromagnet | GS-ET 19 |
| Befestigung nach DIN EN 50041 | Einschaltdauer: 100% ED | |
| 3 Schrauben M5 | Wärmeklasse: B | Bemerkungen: |
| Anschlußquerschnitt: 1mm ² flexibel | Anschlußleistung: P20 = 5.2W | Spezifizierte Schutzart (IP-Code) gilt nur bei geschlossenem Deckel und Verwendung einer mindestens gleichwertigen Kabelverschraubung. |
| Anschlußart: 8 Schrauben M3.5 | Betriebsspannung: 24 V DC | |
| 2 Schutzleiteranschlüsse M4 | | |
| Kabeleinführung: 2 x M20x1.5 | | |
| Gewicht: ca. 0,88kg | Hinweise | |
| Schutzart (IP-Code): IP67 nach IEC 529; DIN VDE 0470 T1 | <ul style="list-style-type: none"> Das Schaltgerät darf nicht als Anschlag verwendet werden. Bei Stromausfall bleibt Zuhaltung der Schutzvorrichtung bestehen. Hilfsentriegelung durch Drehen des Dreikantes um 150° gegen den Uhrzeigersinn. Vier Anfahrrichtungen durch Umsetzen der Betätigungseinrichtung. Drehen der Einrichtung (4x90°) nur mit eingestecktem Betätiger. Die Betätigungseinrichtung muss nach Umsetzen wieder mit 4 Schrauben am Gehäuse sicher befestigt werden! Leerweg des Betätigers (Erschütterungsausgleich) ca. 9 mm | |
| Einboulage: beliebig | | |
| Sperrprinzip: Federkrafttrastung | | |
| Entsperrung: a) Magnetkraft b) Schlüsselentriegelung (s. Hinweise) | | |
| Sperrkraft: 1750N (Schutzvorrichtung) | | |

Diese Kopie wird bei technischen Änderungen nicht berichtigt oder zurückgezogen