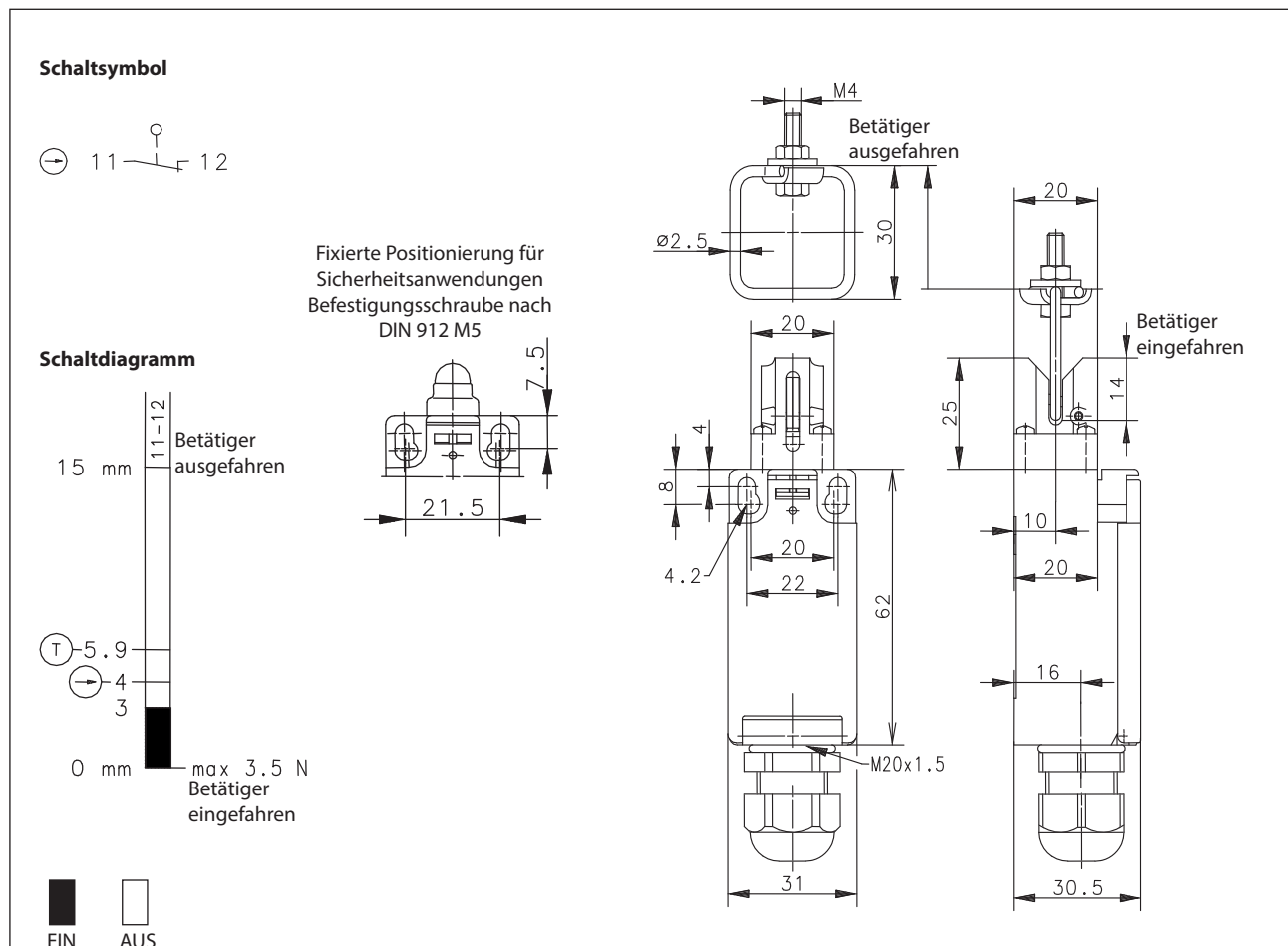


# Isolierstoffgekapselter Grenztaster Baureihe I88

Typbezeichnung **I88-A1Z KS**

Artikelnummer **6116869756**



Elektrische Daten		
Bemessungsisolationsspannung	$U_i$	250 V AC
Konv. thermischer Strom	$I_{the}$	10 A
Bemessungsbetriebsspannung	$U_e$	240 V
Gebrauchskategorie		AC-15, $U_e/I_e$ 240 V / 3 A
Zwangsöffnung	$\ominus$	nach IEC/EN 60947-5-1, Anhang K
Trennstrecke Öffnerkontakte	$\text{Ⓢ}$	DIN EN 81
Kurzschlusschutzeinrichtung		Schmelzsicherung 10 A gG
Schutzklasse		II, schutzisoliert

Elektrische Daten (Aufzüge)	
Nennwerte	$U_e/I_e$ 230 V / 2 A AC $U_e/I_e$ 200 V / 0,5 A DC

Mechanische Daten	
Gehäuse	Thermoplast, glasfaserverstärkt (UL 94-V0)
Deckel	Thermoplast, glasfaserverstärkt (UL 94-V0)
Betätigung	Separater Betätiger (Stahl)
Umgebungstemperatur	-30 °C ... +80 °C
Kontaktart	1 Öffner (Y)
Mechanische Lebensdauer	1 x 10 <sup>6</sup> Schaltspiele
Schalzhäufigkeit	≤ 30 / min.
Befestigung	2 x M4
Anschlussart	2 Schraubanschlüsse (M3,5)
Leiterquerschnitte	Eindrähtig 0,5 ... 1,5 mm <sup>2</sup> oder Litze mit Aderendhülse 0,5 ... 1,5 mm <sup>2</sup>
Kabeleinführung	1 x Kabelverschraubung M20 x 1,5 (Klemmbereich 5 - 10 mm)
Gewicht	≈ 0,07 kg
Einbaulage	beliebig
Schutzart	IP65 nach IEC/EN 60529

Kennzahlen für Sicherheitstechnik	
B10d	2 x 10 <sup>6</sup> Schaltspiele

Vorschriften	
	VDE 0660 T100, DIN EN 60947-1, IEC 60947-1
	VDE 0660 T200, DIN EN 60947-5-1, IEC 60947-5-1
	DIN EN 81
	DIN EN ISO 13849-1

EG-Konformität	
	nach Richtlinie 95/16/EWG

Bemerkungen	
Angegebene Schutzart ( IP -Code ) gilt nur bei geschlossenem Deckel und Verwendung eines dem Klemmbereich der o. a. Kabelverschraubung geeigneten Kabels.	