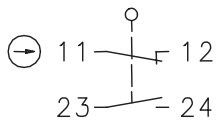


Sicherheitsschalter

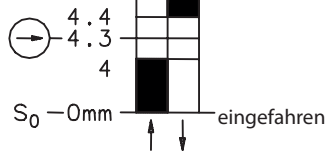
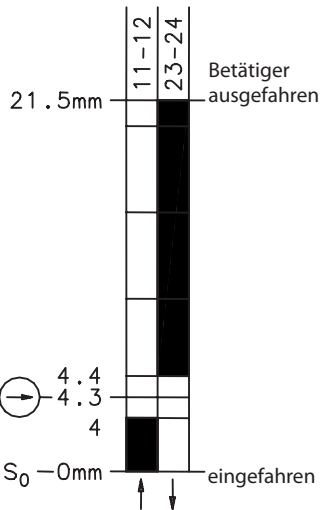
Baureihe SKT-mit getrenntem Betätiger

Typbezeichnung **SKT-U1Z M3 X** Artikelnummer **6116419292**

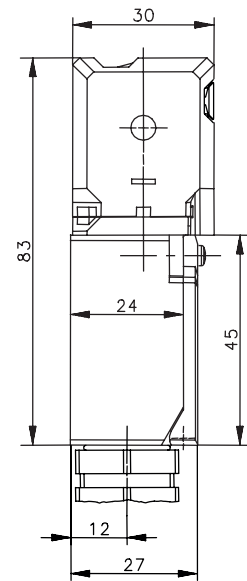
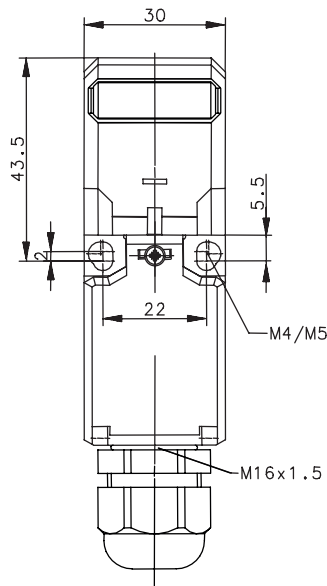
Schalt-symbol



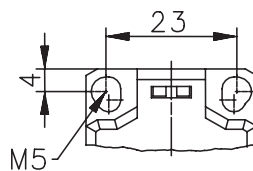
Schalt-diagramm



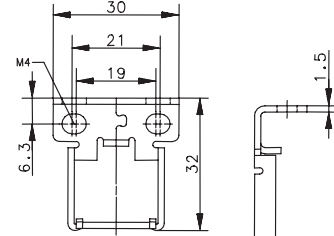
EIN
 Aus
 Toleranz:
 Schaltpunkt $\pm 0,25$ mm;
 Schaltkraft ± 10 %



Fixierte Positionierung
z.B. mit Befestigungsschraube M5 nach
DIN EN ISO 4762

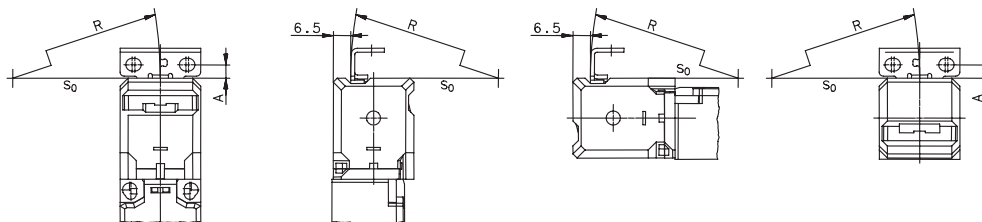


Betätiger M3



Zur manipulationssicheren Befestigung des Betätigers sind Schrauben mit Einwegkopf zu verwenden.

Radiusbetätigung / Anschlussmaße

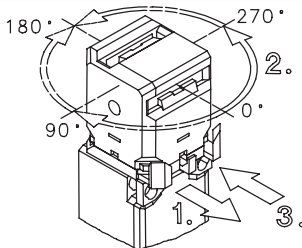


$5 \text{ mm} \leq A \leq 8 \text{ mm}$, $R \geq 150 \text{ mm}$
 Mindestradius R gelten für Drehpunkte auf Höhe Gehäuseoberkante (S_0)

Elektrische Daten		
Bemessungsisolationsspannung	U_i	250 V
Konv. thermischer Strom	I_{the}	10 A
Bemessungsbetriebsspannung	U_e	240 V AC; 250 V DC
Gebrauchskategorie		AC-15, U_e / I_e 240 V / 3 A; DC-13, U_e / I_e 250 V / 0,27 A
Zwangsöffnung	⊖	nach IEC/EN 60947-5-1, Anhang K
Kurzschlusschutzeinrichtung		6 A gG
Schutzklasse		II, schutzisoliert

Mechanische Daten		
Gehäuse		PBT
Deckel		PA 6.6
Betätigung		Separater Betätiger (St-Niro)
Auszugskraft		10 N
Umgebungstemperatur		-30 °C ... +80 °C
Kontaktart		1 Öffner (Zb), 1 Schließer
Mechanische Lebensdauer		1 x 10 ⁶ Schaltspiele
Schalzhäufigkeit		≤ 30 / min.
Befestigung	Schalter	2 x M4 oder M5
	Betätiger	2 x M4 (beigestellt)
Anschlussart		Kontaktschrauben (M3,5)
Leiterquerschnitte		Eindrätig 0,5 – 1,5 mm ² oder Litze mit Aderendhülse 0,5 – 1,5 mm ²
Kabeleinführung		1 x Kabelverschraubung M16 x 1,5 (Dichtbereich 2 mm - 7 mm)
Gewicht		≈ 0,1 kg
Schutzart		IP65 nach IEC/EN 60529

Kennzahlen für Sicherheitstechnik	
B10d	2 x 10 ⁶ Zyklen

Anfahrmöglichkeiten	
Nach Entriegelung (1.) kann der Kopf in 90° Schritten (2.) positioniert werden. Anschließend ist er zu verriegeln (3.).	

Vorschriften	
	DIN EN 60947-5-1
	DIN EN ISO 13849-1

EG-Konformität	
	nach Richtlinie 2006/42/EG (Maschinenrichtlinie)

Zulassungen	
	TÜV Rheinland, Product Safety
	CCC
cUL _{US}	A300, Q300
cCSA _{US}	A300, Q300 (same polarity)

Bemerkungen
<p>Bei Radiusbetätigung kann sich die mechanische Lebensdauer verringern. Nicht benötigter Haubenschlitz ist durch Rasteinsatz zu verschließen. Schalter darf nicht als Anschlag verwendet werden.</p> <p>Die vorgesehene Schutzart (IP-Code) gilt nur bei geschlossenem Deckel mit Schraube und Verwendung einer mindestens gleichwertigen Kabelverschraubung.</p>