



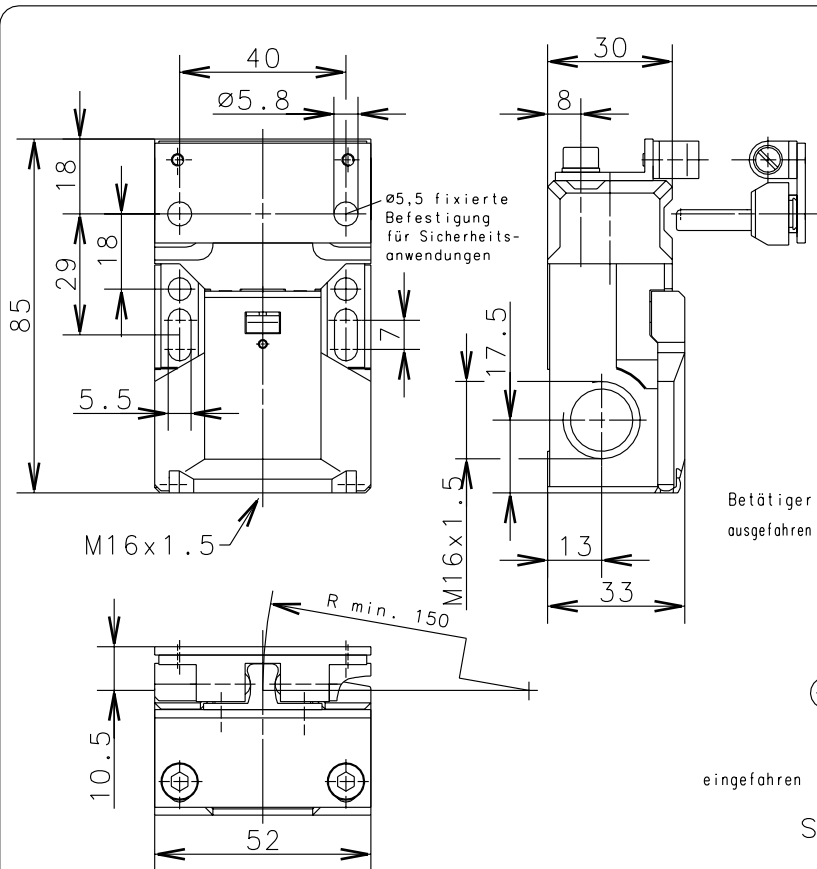
Bernstein

Bernstein AG
Postfach 1164
D-32437 Porta Westfalica

Technisches Datenblatt

SKC-A1Z F100 M

611.6169.202



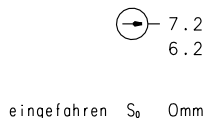
Zwangstrennung der Öffnerkontakte nach DIN EN 60947-5-1 IEC 60947-5-1



Betätiger ausgefahren 21.5mm



von 30-100N verstellbar



Schaltweg Auszugskraft Schaltzeichen

Toleranz: Schaltpunkt ±0.25mm; Schaltkraft ±10%

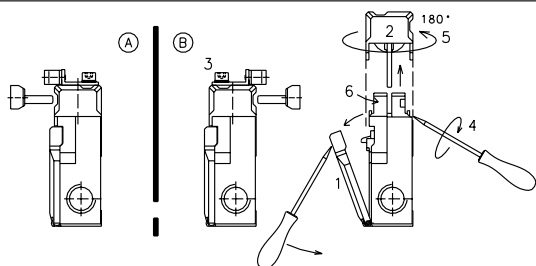
Schutzvermerk nach DIN 34 beachten
Copyright reserved

22.11.2004

Mechanische Eigenschaften

Gehäuse: Thermoplast, glasfaserverstärkt (UL94-V0)
 Deckel: Thermoplast, glasfaserverstärkt (UL94-V0)
 Betätigung: separater Betätiger GK-A1
 Umgebungstemperatur: -30°C bis +80°C
 Kontaktart: 1 Öffner (Y)
 Mech. Lebensdauer: 10⁶ Schaltspiele
 Erhöhte Betätigungskraft: 10⁵ Schaltspiele
 Schalthäufigkeit: 30/min
 Befestigung: Schalter 2x M5; Betätiger 2x M5
 Anschlußart: 2 Schraubenanschlüsse M3.5
 Leiterquerschnitte: Eindrätig 0.5-1.5mm² / Litze mit Aderenhülse 0.5-1.5mm²
 Kabeleinführung: 3 x M16x1.5
 Gewicht: ca. 0.11kg
 Einbaulage: beliebig
 Schutzart (IP-Code): IP65 nach IEC 529 / DIN VDE 0470 T1
 Spezifizierte Schutzart (IP-Code) gilt nur bei geschlossenem Deckel und Verwendung einer mindestens gleichwertigen Kabelverschraubung.

Anfahrmöglichkeiten



Elektrische Eigenschaften

Bemessungsisolationsspannung: U_i = 250V AC
 Konv. thermischer Strom: I_{th} = 5A
 Gebrauchskategorie: AC-15, U_e/I_e 240V/1.5A
 Kurzschlußfestigkeit: Schmelzsicherung 6A gL/gG IEC/EN 60947-5-1, Anhang K
 CSA: B300 (same pol.)

Zulassungen

UL
CSA
BG

Vorschriften

VDE 0660 T100, EN 60947-1
 VDE 0660 T200, EN 60947-5-1
 IEC 60947-5-1
 GS-ET 15

Sonderheiten/Bemerkungen

- 2 Anfahrrichtungen durch Umstecken der Haube Position A bzw. B
- Deckel 1 muß vor Umstecken der Haube 2 geöffnet werden.
- Schrauben 3 für Rastung lösen.
- Schraubendreherspitze 4 in Trennfuge Haube / Gehäuse führen und drehen (Haube entrastet).
- Haube abziehen und gemäß Abbildung 180° drehen 5, Mutter in Gehäuse einlegen 6, Haube aufstecken und Deckel schließen.
- Bei Radiusbetätigung kann sich die mechanische Lebensdauer verringern.
- Mindestradien gelten für Drehpunkt auf Höhe Gehäuseoberkante S₀
- Schalter darf nicht als Anschlag verwendet werden.