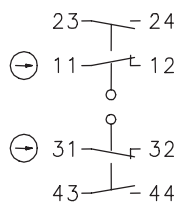


Seilzugschalter Baureihe SI2

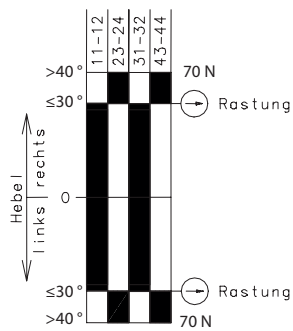
Typbezeichnung **SI2-U2Z AK R-RAST**

Artikelnummer **6115725397**

Schalt-symbol

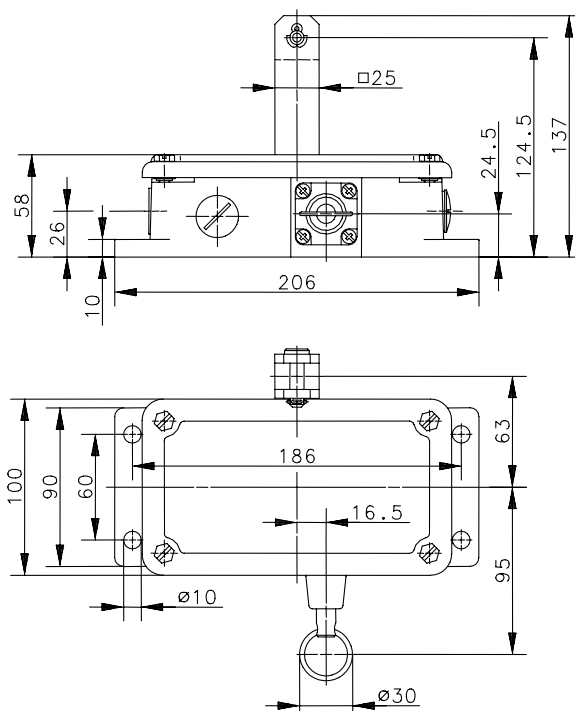


Schaltdiagramm




Toleranz:
Schaltpunkt $\pm 5^\circ$
Zugkrafttoleranz $\pm 10\%$
Rastung nach DIN EN ISO 13850

EIN AUS



Elektrische Daten

Bemessungsisolationsspannung	U_i	400 V AC
Konv. thermischer Strom	I_{the}	10 A
Bemessungsbetriebsspannung	U_e	240 V
Gebrauchskategorie		AC-15, U_e/I_e 240 V / 3 A
Zwangsoffnung		nach IEC/EN 60947-5-1, Anhang K
KurzschlussSchutzeinrichtung		Schmelzsicherung 10 A gG
Schutzklasse		I

Mechanische Daten	
Gehäuse	Grauguss
Deckel	Grauguss
Betätigung	Hebel (St)
Abspannlänge *	75 m je Seite (siehe Bemerkungen)
Zulässige Umgebungstemperatur	-30 °C bis +80 °C
Kontaktart	2 Öffner, 2 Schließer (Zb)
Rückstellung der Rastung	drehend Ziehen am Schlüsselring (≥ 50N)
Mechanische Lebensdauer	1 x 10 ⁶ Schaltspiele
Schalhäufigkeit	≤ 10 / min.
Befestigung	4 x M8
Anschlussart	8 Schraubanschlüsse (M3,5)
Leiterquerschnitte	Eindrätig 0,5 ... 1,5 mm ² Litze mit Aderendhülse 0,5 ... 1,5 mm ²
Kabeleinführung	3 x M20 x 1,5
Gewicht	≈ 4,21 kg
Einbaulage	beliebig
Schutzart	IP65 nach IEC/EN 60529

Kennzahlen für Sicherheitstechnik	
B10d	2 x 10 ⁶ Zyklen

Vorschriften	
	DIN EN 60947-5-1
	DIN EN ISO 13849-1
	DIN EN ISO 13850

EU-Konformität	
	nach Richtlinie 2014/35/EU (Niederspannungsrichtlinie)

Zulassungen	
	cCSA _{US} A300
	UL
	CCC

Bemerkungen	
<p>Angegebene Schutzart (IP-Code) gilt nur bei geschlossenem Deckel und Verwendung einer mindestens gleichwertigen Kabelverschraubung mit entsprechendem Kabel. Zwei Seilkauschen (Kausche DIN 65457 - Nenngröße 4) am Hebel montiert.</p> <p>* Die DIN EN 60947-5-5 fordert Auslösekräfte und Auslösewege, sie dienen der Sicherheit und dürfen nicht überschritten werden. Da die benötigten Auslösekräfte und Auslösewege, insbesondere von dem Abstand und der Leichtgängigkeit der Seilunterstützungen abhängen, liegt die Einhaltung der Normenforderungen im Verantwortungsbereich des Anlagenbetreibers.</p>	