

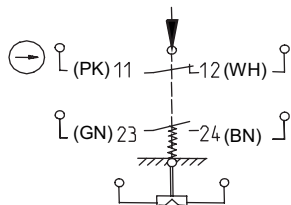
Sicherheitsschalter Baureihe SGS

Typbezeichnung **SGS-SU1ZW F6 24V 1M**

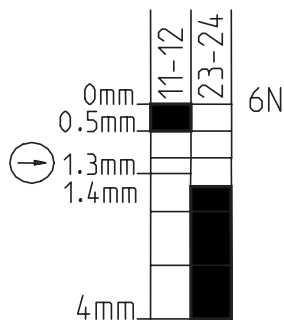
Artikelnummer **6110153369**

Schaltymbol

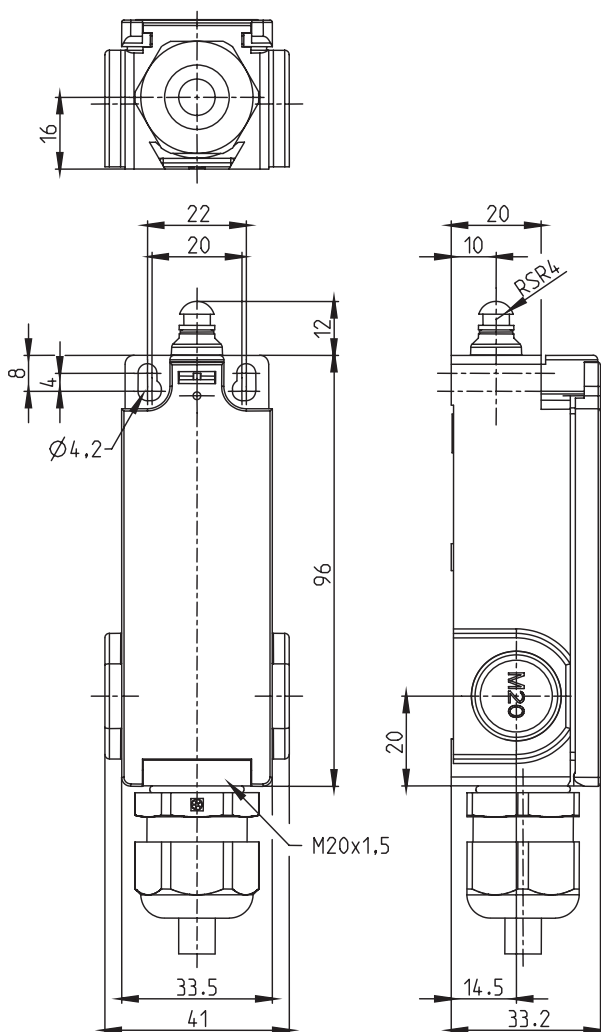
Anschluss E-Magnet
mit Kontaktstellung



Schaltdiagramm (Rücklauf durch E-Magnet)



Ein
 Aus
 Toleranz:
 Schalterpunkt $\pm 0,3$ mm
 Betätigungskraft ± 2 N



**Fixierte Positionierung für
Sicherheitsanwendungen**

**Befestigungsschraube
nach DIN EN ISO 4762 M5**

Elektrische Daten		
Schutzklasse	II schutzisoliert	
Schaltelemente		
Bemessungsisolationsspannung	U_i	250 V AC
Konv. thermischer Strom	I_{the}	10 A
Gebrauchskategorie	AC-15, U_e / I_e 240 V / 3 A	
	DC-13, U_e / I_e 250 V / 0,27 A	
Min. Schaltspannung	24 V	12 V
Min. Schaltstrom	5 mA	20 mA
Zwangsöffnung	\ominus	nach IEC/EN 60947-5-1, Anhang K
Kurzschlusschutz	Schmelzsicherung 4 A gG	
Elektromagnet		
	ohne Freilaufdiode	
Wärmeklasse	B (130 °C)	
Bemessungsbetriebsspannung	U_e	24 V DC
Bemessungsbetriebsspannungsbereich	U_B	-15 % $\leq U_e \leq$ +10 % +10 % $< U_e \leq$ +25 %
Bemessungsbetriebsstrom	I_e	2,3 A -15 % 2,3 A -15 %
Einschaltdauer	ED	3 % 2 %
minimale Einschaltzeit	T_i	0,2 s 0,2 s
maximale Einschaltzeit	T_e	10 s 0,5 s
Minimale Ausschaltzeit	T_p	180 s 27 s

Mechanische Daten		
Gehäuse	Thermoplast GV selbstverlöschend	
Deckel	Thermoplast GV selbstverlöschend	
Betätigung	Stößel (Thermoplast)	
Anfahrsgeschwindigkeit	V_{max}	0,5 m/s
Umgebungstemperatur	-25 °C ... +50 °C	
Kontaktart	1 Öffner, 1 Schließer (Zb)	
Schaltprinzip	Sprungsystem, bistabil	
Mechanische Lebensdauer	5 x 10 ⁴ Schaltspiele	
Befestigung	2 x M4 / 2 x M5 für Sicherheitsanwendungen	
Anschlussart Schaltelement	Anschlussleitung 6 x 0,75 mm ² x 1 m Mindestbiegeradius = 60 mm ¹⁾	
Anschlussart Elektromagnet	Anschlussleitung 6 x 0,75 mm ² x 1 m Mindestbiegeradius = 60 mm ¹⁾	
Einbaulage	beliebig	
Kontaktöffnung	2 x >2 mm	
Schutzart	IP65 nach IEC/EN 60529	

Kennzahlen für Sicherheitstechnik	
B10d	1 x 10 ⁵ Zyklen

Anfahrmöglichkeiten	
Betätigung direkt in Stößelrichtung	

Vorschriften	
	DIN EN 60947-5-1
	DIN EN ISO 13849-1
	DIN EN 81-1; 81-2; 81-20

EU-Konformität	
	nach Richtlinie 2014/35/EU (Niederspannungsrichtlinie)

Zulassungen	
	TÜV SÜD
	cCSAus A300 (same polarity)
	CCC

Bemerkungen	
Angegebene Schutzart (IP -Code) gilt nur bei geschlossenem Deckel.	
Der Schalter darf nicht als mechanischer Anschlag verwendet werden.	