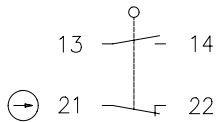


## Baureihe I

Typbezeichnung **I-SU1Z W**

Artikelnummer **6083153009**

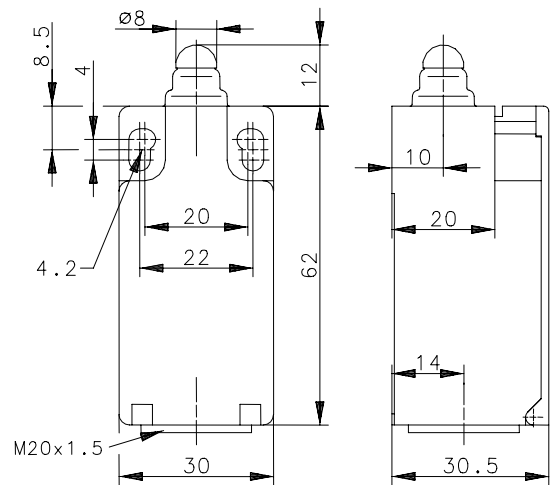
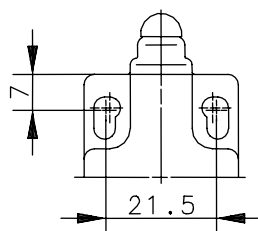
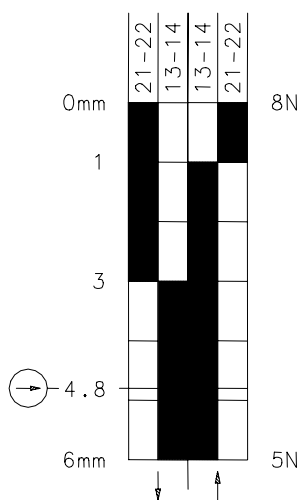
### Schaltsymbol





Fixierte Positionierung für  
Sicherheitsanwendungen


Befestigungsschraube  
nach DIN 912 M5

### Schaltdiagramm



  Toleranz:  
 Ein Aus Schaltpunkt  $\pm 0,25\text{mm}$ ;  
 Betätigungskraft  $\pm 10\%$

### Elektrische Daten

|                              |   |                                 |
|------------------------------|---|---------------------------------|
| Bemessungsisolationsspannung | $U_i$   | 250V AC                         |
| Konv. thermischer Strom      | $I_{the}$   | 10A                             |
| Bemessungsbetriebsspannung   | $U_e$   | 240V                            |
| Gebrauchskategorie           |   | AC-15, $U_e / I_e$ 240V/3A      |
| Zwangsöffnung                |  | nach IEC/EN 60947-5-1, Anhang K |
| Kurzschlusschutzeinrichtung  |   | Schmelzsicherung 2A gL/gG       |
| Schutzklasse                 |   | II, schutzisoliert              |

Dieses Dokument wird nicht Vertragsgrundlage; die darin enthaltenen Angaben stellen keine Beschreibungen zu erwartender Beschaffenheiten dar, so dass eine Sachmängelhaftung wegen eventueller Abweichungen der tatsächlichen von der hier beschriebenen Beschaffenheit ausgeschlossen ist. Änderungen bleiben vorbehalten.

Ausgabedatum : 17.03.2010 / Blatt 1 von 2  
Dokument : 6083153009\_de.doc / Stand : 2 / 2184-10

### Mechanische Daten

|                         |  |
|-------------------------|--|
| Gehäuse                 | Thermoplast, glasfaserverstärkt (UL 94-V0)   |
| Deckel                  | Thermoplast, glasfaserverstärkt (UL 94-V0)   |
| Betätigung              | Stößel (Thermoplast)   |
| Umgebungstemperatur     | -30°C bis +80°C  |
| Kontaktart              | 1 Öffner, 1 Schließer (Zb)   |
| Mechanische Lebensdauer | 10 x 10 <sup>6</sup> Schaltspiele  |
| Schalthäufigkeit        | ≤ 100/min  |
| Befestigung             | 2 x M4   |
| Anschlussart            | 4 Schraubanschlüsse (M3,5)   |
| Leiterquerschnitte      | Eindrätig 0,5 – 1,5mm <sup>2</sup> oder<br>Litze mit Aderendhülse 0,5 – 1,5mm <sup>2</sup> |
| Kabeleinführung         | 1 x M20x1,5  |
| Gewicht                 | ≈ 0,06kg   |
| Einbaulage              | beliebig   |
| Schutzart               | IP65 nach EN 60529; DIN VDE 0470 T1  |

### Kennzahlen für Sicherheitstechnik

|      |                                   |
|------|-----------------------------------|
| B10d | 20 x 10 <sup>6</sup> Schaltspiele |
|------|-----------------------------------|

### Anfahrmöglichkeiten

Die angegebenen Daten beziehen sich auf Betätigung in Stößelrichtung. Bei seitlicher Betätigung kann sich die Lebensdauer des Schalters verringern.

|                     |  |
|---------------------|--|
| <b>Vorschriften</b> | VDE 0660 T100, DIN EN 60947-1, IEC 60947-1<br>VDE 0660 T200, DIN EN 60947-5-1, IEC 60947-5-1 |
|---------------------|--|

|                       |   |
|-----------------------|---|
| <b>EG-Konformität</b> |  |
|-----------------------|---|

|                    |   |
|--------------------|---|
| <b>Zulassungen</b> | cCSA <sub>US</sub> A300 (same polarity) |
|--------------------|---|

### Bemerkungen

Angegebene Schutzart (IP-Code) gilt nur bei geschlossenem Deckel und Verwendung einer mindestens gleichwertigen Kabelverschraubung mit entsprechendem Kabel.